

Miléade

Village Club***

de Roquebrune/Argens

A 30 mn de Cannes et de Saint-Tropez, le village médiéval de Roquebrune-sur-Argens, est surplombé par son rocher qui domine toute la vallée. L'établissement, magnifique bastide provençale avec vue sur le massif des Maures et de l'Esterel, entouré d'un parc de 3 ha constitue le point de départ idéal de vos excursions.

Ouvert de février à octobre

Groupes PEA 2022



- ✓ Pension complète
- ✓ Découverte touristique
- ✓ Randonnée
- ✓ Cyclotourisme
- ✓ Thématiques danses
- ✓ Jeux de l'esprit
- ✓ Séminaires



LA SITUATION

- ✓ A 800 m du centre-ville et des commerces
- ✓ A 9 km de St-Aygulf et des plages
- ✓ A 15 km de St-Raphaël (gare)
- ✓ A 37 km de St-Tropez
- ✓ A 47 km de Cannes
- ✓ A 70 km de Nice

LES PLUS DU SITE

- ✓ Un cadre exceptionnel avec une vue sur le Massif des Maures et de l'Esterel
- ✓ Un lieu idéal pour passer un séjour à la fois sportif, touristique et reposant
- ✓ Le point de départ de nombreuses excursions sur la côte ou l'arrière pays varois

VOTRE ACCUEIL

A l'arrivée de votre groupe, le directeur ou son adjoint vous accueille personnellement pour régler les derniers détails de votre séjour. Un apéritif de bienvenue vous est servi en présence de l'équipe, pour les séjours de 3 nuits et plus

VOTRE CONFORT

- ✓ 98 hébergements climatisés de 1 à 4 pers. et répartis entre un bâtiment et des villas
- ✓ 5 logements accessibles aux personnes à mobilité réduite
- ✓ Linge de toilette fourni
- ✓ Ménage en milieu de séjour pour les séjours de 4 nuits et plus
- ✓ Les hébergements sont disponibles à partir de 17h et sont à libérer à 10h le jour de votre départ

LES EQUIPEMENTS

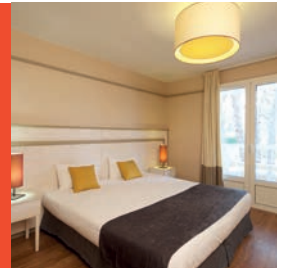
- ✓ Bar avec salon et terrasse face au rocher
- ✓ Espaces wifi
- ✓ Espace découverte
- ✓ Aire de lavage de vélos
- ✓ Court de tennis, terrain multi-sport, terrains de pétanque, tables de ping-pong
- ✓ Piscine extérieure de 25 m, (chauffée d'avril à mi-septembre), salle de fitness
- ✓ Bibliothèque, ludothèque
- ✓ Salles de séminaire
- ✓ Laverie*
- ✓ 2 parkings privés fermés avec stationnement pour autocar

VOTRE RESTAURATION

- ✓ Restaurant avec terrasse (200 à 300 couverts avec la terrasse)
- ✓ Tables de 2 à 9 personnes
- ✓ Service en buffets vin inclus : choix d'entrées, 3 à 4 plats chauds au choix selon saison (dont un végétarien)
- ✓ Au moins 3 spécialités régionales dans la semaine
- ✓ Buffet de fromages et desserts
- ✓ Horaires restaurant :
 - Petit déjeuner de 7h00 - 9h00 (7h30 - 10h en vacances scolaires). Petit déjeuner express (boissons et viennoiseries) jusqu'à 11 h
 - Déjeuner : 12h - 13h30 (12h - 14h en vacances scolaires)
 - Dîner : 19h - 20h30 (19h - 21h en vacances scolaires)
- ✓ Possibilité de paniers repas à réserver la veille

*en supplément





VOS LOISIRS

- ✓ En journée selon votre programme : Instants Miléade, détente musculaire ou activité bien-être, scrabble, fléchettes, tournois, location de vélos électriques*
- ✓ En soirée : soirée dansante, karaoké, grands jeux, spectacle...
- ✓ A proximité : équitation, escalade, parcours aventure, golf 18 trous, parc zoologique safari, sports nautiques, base de loisirs au lac de l'Arena (à 1 km)

A CHACUN SON SEJOUR

✓ Touristique

Quelques exemples : Fréjus et St-Raphaël, Cannes et la Corniche d'Or, Nice, Monaco, les villages perchés, Grasse, Bormes-les-Mimosas, Cogolin et Grimaud, St-Paul de Vence et la verrerie de Biot, Ste-Maxime...

Programmes tout compris sur demande

✓ Rando

Quelques exemples de randonnées : Le rocher de Roquebrune / Argens, le Cap de St-Tropez, les Gorges du Verdon, Les Maures, le Malpasset...
En supplément, sur devis. Niveaux vert à rouge -
De 2 h à 6h30 de marche - Dénivelé de 80 à 600 m

✓ Cyclo

Quelques exemples de sorties : Le Massif des Maures, le Golfe de St-Tropez, le Massif de l'Estérel, les villages perchés du Haut Var, le Massif du Tanneron, les Gorges du Verdon et de la Siagne...
Pour tous profils et tous niveaux

✓ Thématiques danse

- Séjour Line Dance du 15 au 22/10/22
- Séjour Country du 22 au 29/10/22

✓ Jeux de l'esprit

Nos atouts : une situation privilégiée, au calme, des équipements adaptés à la pratique du scrabble, bridge et tarots, des activités en journée et soirée, des propositions de découverte de la région.

Nous consulter

✓ Séminaires

7 salles de séminaires jusqu'à 230 personnes
Documentation détaillée sur demande

EVENEMENTS DE LA REGION

- ✓ Carnaval de Nice en février
- ✓ Bravade de Ste-Maxime (avril)
- ✓ Festival International de Cinéma de Cannes (mai)
- ✓ Régate Les voiles latines de St-Tropez (mai)
- ✓ Régate Les Voiles de St-Tropez (septembre)
- ✓ le Roc d'Azur (octobre)

*en supplément

L'ACCES

✓ GPS :

43.43016833 / 6.644024848937988

✓ Par la route :

A8 sortie Le Muy en venant d'Aix-en-Provence.
Sortie Puget en venant de Nice
Puis RN7, puis D7 en direction de Roquebrune.

✓ Par le train :

Gare de St-Raphaël- Valescure (15 km)
Pour les transferts, en supplément,
nous consulter

✓ Par l'avion :

Nice 70 km, puis prendre le train, le bus
ou le taxi

✓ Adresse :

Village*** Club Miléade
380 Boulevard J.F. Kennedy
83520 Roquebrune-sur-Argens

✓ Réservations & renseignements :

Service Groupes
Miléade - BP 86
26903 Valence cedex 9
Tél. 04 75 82 45 44 - groupes@mileade.com
Retrouvez-nous sur internet :
groupes.mileade.com