

# Village Club\*\*\* de La Ferté-Imbault

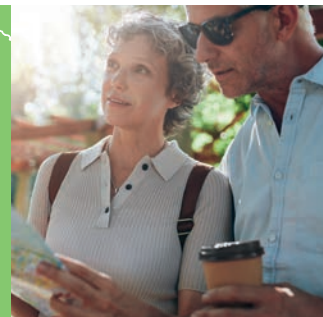
Niché dans un écrin de verdure de 60 ha, à 40 mn d'Orléans et 45 mn de Bourges, le Domaine de La Sauldre et son château du XIXème siècle vous attendent aux portes de la vallée des rois. Offrez-vous un dépaysement total avec une région riche de très belles forêts, de multiples étangs et de châteaux prestigieux.

Ouvert d'avril à octobre

Groupes 2022



Sologne



- ✓ Pension complète
- ✓ Découverte touristique
- ✓ Jeux de l'esprit
- ✓ Séminaires

## LA SITUATION

- ✓ Dans un parc arboré de 160 hectares
- ✓ En bordure de Sologne
- ✓ A 2 km de La Ferté Imbault
- ✓ A 9 km de Salbris (gare)
- ✓ A 20 min de Lamotte Beuvron
- ✓ A 40 min d'Orléans
- ✓ A 45 min de Bourges
- ✓ A 1h50 de Paris

## LES PLUS DU SITE

- ✓ Un cadre magnifique : un élégant château niché dans un majestueux écrin de verdure
- ✓ Une situation privilégiée au cœur d'une région riche d'histoires propice aux visites du patrimoine
- ✓ Entre Loir & Cher, la Sologne offre un espace naturel hors pair

## VOTRE ACCUEIL

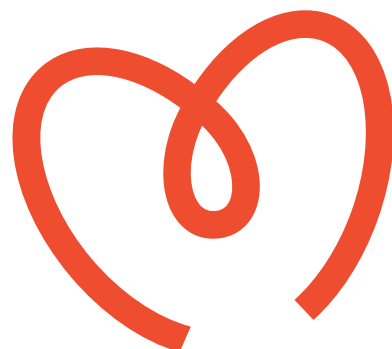
A l'arrivée de votre groupe, le directeur ou son adjoint vous accueille personnellement pour régler les derniers détails de votre séjour. Un apéritif de bienvenue vous est servi en présence de l'équipe, pour les séjours de 3 nuits et plus

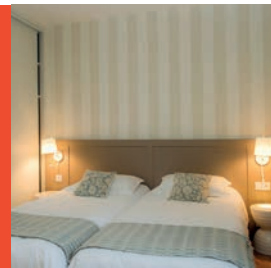
## VOTRE CONFORT

- ✓ 68 hébergements de 2 à 5 pers. répartis dans 7 ensembles de bâtiments dans un grand parc
- ✓ 4 hébergements accessibles aux personnes à mobilité réduite
- ✓ Linge de toilette fourni
- ✓ Ménage en milieu de séjour pour les séjours de 4 nuits et plus
- ✓ Les hébergements sont disponibles à partir de 17h et sont à libérer à 10h le jour de votre départ

## LES EQUIPEMENTS

- ✓ Bar avec terrasse
- ✓ Piscine couverte et chauffée
- ✓ 2 courts de tennis
- ✓ mini-golf,
- ✓ terrain de pétanque,
- ✓ Espace wifi
- ✓ Espace découverte
- ✓ Salles de séminaires
- ✓ Parking avec emplacement autocar
- ✓ Laverie\*  
\*en supplément





## VOTRE RESTAURATION

- ✓ Salle de restaurant (96 couverts)
- ✓ Table de 4 à 8 personnes
- ✓ Service en buffets vin inclus : choix d'entrées, 3 à 4 plats chauds au choix selon saison (dont un végétarien)
- ✓ Au moins 3 spécialités régionales dans la semaine
- ✓ Buffet de fromages et desserts
- ✓ Horaires restaurant :
  - Petit déjeuner de 7h00 - 9h00 (7h30 - 10h en vacances scolaires). Petit déjeuner express (boissons et viennoiseries) jusqu'à 11 h
  - Déjeuner : 12h - 13h30 (12h - 14h en vacances scolaires)
  - Dîner : 19h - 20h30 (19h - 21h en vacances scolaires)
- ✓ Possibilité de paniers repas à réserver la veille

## VOS LOISIRS

- ✓ En journée selon programme : Instants Miléade, détente musculaire ou activité bien-être, scrabble, fléchettes, tournois, location de vélos électriques\*
- ✓ En soirée : soirée dansante, karaoké, grands jeux, spectacle...
- ✓ A proximité\* : vélo, canoë  
\*en supplément

## A CHACUN SON SEJOUR

### ✓ Touristique

#### Quelques exemples :

Menetou sur Cher, les châteaux d'Amboise, de Chenonceau, de Chambord..., château du Moulin à Lassay Cheverny, le site troglodytique de Bourré, Vendôme et Lavardin, Tours, Orléans, Zoo de Beauval, Bourges, la Maison des étangs, Blois, le château de Valençay, le Canal de Briare, Azay Le Rideau...

#### Programmes tout compris sur demande

### ✓ Jeux d'esprit

**Nos atouts :** une situation privilégiée, au calme, des équipements adaptés à la pratique du scrabble, bridge et tarots, des activités en journée et soirée, des propositions de découverte de la région.

#### Nous consulter

### ✓ Séminaires

6 salles jusqu'à 120 personnes  
Documentation spécifique sur demande

## EVENEMENTS DE LA REGION

- ✓ Le Printemps de Bourges est l'un des plus anciens festivals de musique (avril)
- ✓ Le championnat d'équitation de Lamotte Beuvron (juillet et août)
- ✓ Le festival international des jardins (de mai à octobre)
- ✓ La foire aux légumes oubliés (octobre)

## L'ACCES

### ✓ GPS :

47.3975648 / 1.9633126258

### ✓ Par la route :

axe N/S - RN20 jusqu'à Salbris et D724 jusqu'à la Ferté-Imbault  
A 71 : sortie Salbris (N°4) puis D724 jusqu'à La Ferté-Imbault  
A 85 : sortie Romorantin puis direction Salbris jusqu'à La Ferté Imbault

### ✓ Par le train :

gare de Salbris (9 km)  
ou Vierzon (20 km) puis taxi  
Véhicule conseillé

### ✓ Adresse :

Village Club\*\*\* Miléade  
Domaine de la Sauldre  
41300 La Ferté Imbault

### ✓ Réservations & renseignements :

Service Groupes  
Miléade - BP 86  
26903 Valence cedex 9  
Tél. 04 75 82 45 44  
groupes@mileade.com  
Retrouvez-nous sur internet :  
groupes.mileade.com