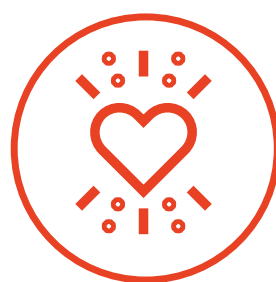




Découverte
Touristique
2022

Séjours **GROUPE**

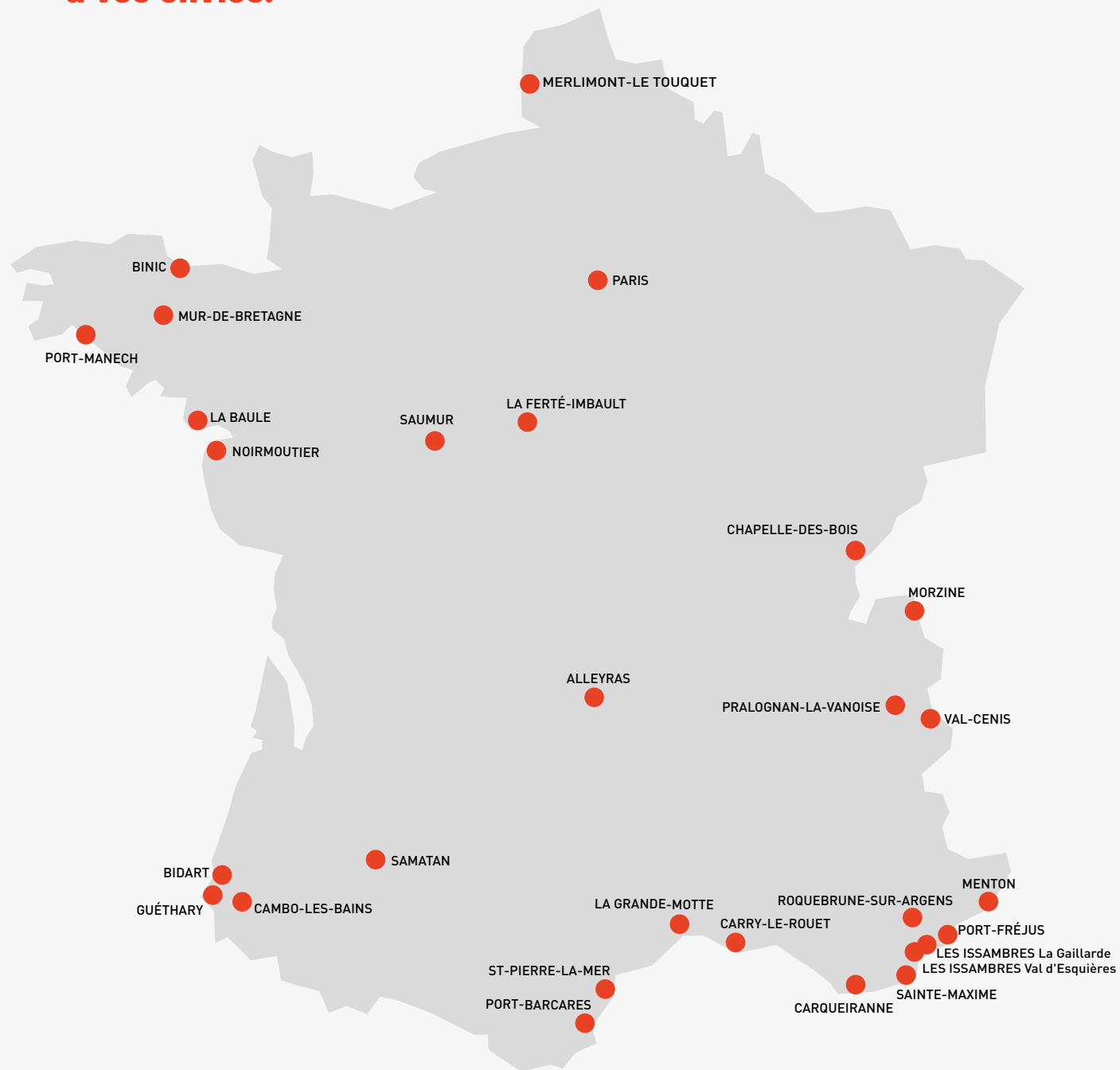




et vacançiel deviennent

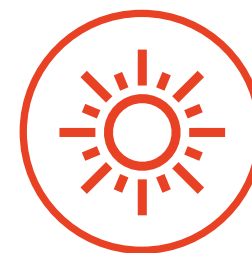
Miléade
Villages Clubs & Hôtels

**29 destinations à la mer, à la campagne
et à la montagne pour répondre
à vos envies.**



AU SOMMAIRE

✓ Des sites d'exception	6
✓ Un confort chaleureux	7
✓ Une restauration régionale et variée	8
✓ Des expériences inoubliables	9
✓ Du bien-être pour tous	10
✓ Les engagements Miléade	11
✓ A chacun son séjour	12-13
✓ Séjours ANCV Séniors en Vacances	14
✓ Vos avantages groupes	15
✓ Guide pratique	77-78



✓ Méditerranée	
Menton	16-17
Port-Fréjus	18-19
Les Issambres Val d'Esquières	20-21
Les Issambres La Gaillarde	22-23
Sainte-Maxime	24-25
Roquebrune-sur-Argens	26-27
Carqueiranne	28-29
Carry-le-Rouet	30-31
La Grande-Motte	32-33
Saint-Pierre-la-Mer	34-35
Port-Barcarès	36-37
✓ Sud Ouest	
Guéthary	38-39
Bidart	40-41
Cambo-les-Bains	42-43
Samatan	44-45
✓ Auvergne	
Alleyras	46-47
✓ Centre / Pays de Loire	
La Ferté-Imbault	48-49
Saumur	50-51
La Baule	52-53
✓ Vendée / Bretagne	
Noirmoutier	54-55
Port-Manech	56-57
Binic	58-59
Mûr-de-Bretagne	60-61
✓ Côte d'Opale	
Merlimont-Le Touquet	62-63
✓ Savoie/jura	
Morzine	64-65
Chapelle-des-Bois	66-67
Pralognan-la-Vanoise	68-69
Val-Cenis	70-71
✓ Paris	72
✓ Séjours hiver mer et campagne	
Nos réveillons	74
Nos quartiers d'hiver	75
Nos séjours danse	76

EDITO

Cap'vacances et Vacancier ont mis en commun leurs plus beaux atouts pour créer Miléade. Avec cette nouvelle marque, les équipes ont à cœur de vous offrir des séjours de qualité, clé en main ou sur mesure pour vos plus belles découvertes en France.

Notre savoir-faire dans l'accueil des groupes, notre expérience de près de 50 ans dans le tourisme, notre sens de l'hospitalité ainsi que notre production de qualité vous garantissent un séjour réussi dans l'une des 29 destinations sélectionnées pour vous.

Quelques nouveautés pour le printemps 2022 ! Miléade investit pour vous proposer encore plus de bien-être au retour de vos escapades. 5 nouveaux espaces bien-être en accès libre vous attendront alors sur les destinations de Carqueiranne, Les Issambres Val d'Esquières, Carry-le-Rouet, Binic et Mûr-de-Bretagne. Et l'Hôtel Les Pleïades à La Baule ouvrira ses portes en mai, entièrement rénové.

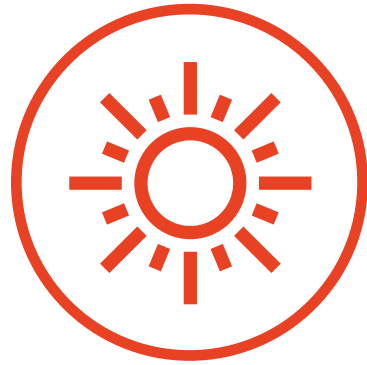
Nos équipes sont plus que jamais enthousiastes et ont hâte de vous retrouver chez Miléade.

Alors, à très vite !



Julien Faucher
Président

29
destinations
dans les plus belles
régions de France



Plus de
2500
groupes
accueillis
chaque année



Plus de
50
ans
d'expérience



Miléade, ce sont des séjours passionnés pour partager des moments inoubliables ensemble. En groupes d'amis, de familles, de sportifs, nos établissements vous accueillent partout en France, toute l'année.

Vous aimez la nature ? Le sport ? Les découvertes ? Vous voulez des infrastructures de qualité pour vous détendre ? Choisissez la destination qui vous ressemble.

Etre tranquille tout en étant bien entouré pour organiser vos activités et vos explorations, c'est possible chez Miléade ! Nos équipes passionnées sont à vos côtés pour vous guider et vous faciliter la vie.

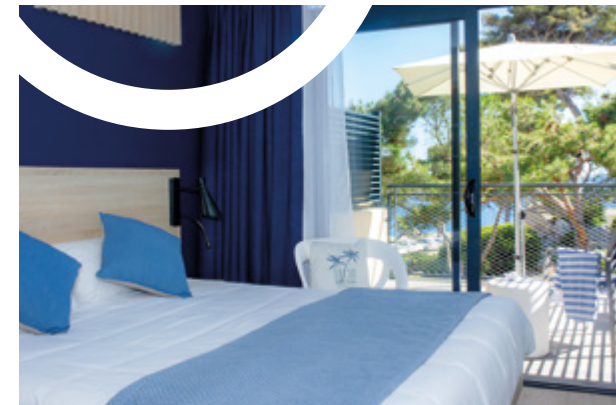
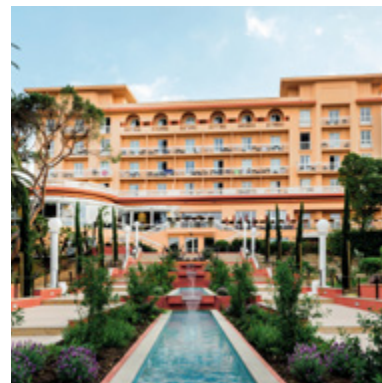
Nos hébergements confortables où règne l'harmonie sont situés dans des lieux d'exception à la vue imprenable. Notre cuisine a du goût, comme la décoration des chambres et des espaces de vie. Nos infrastructures sportives et de détente respectent de hauts standards de qualité, pour des vacances ou des séjours d'exception.

[RETOUR SOMMAIRE](#)

Des sites d'exception

POUR LES ADEPTES DE LA DÉCOUVERTE EN FRANCE

- ✓ 29 destinations dans les plus belles régions de France pour toutes vos envies : sur la côte d'Azur, en Bretagne, dans le Sud-Ouest, dans les Alpes...
- ✓ Des emplacements et des vues exceptionnelles sur le Golfe de Saint-Tropez, au cœur de jardin classé, les pieds dans l'eau ou à proximité des sites touristiques
- ✓ Des établissements qui ont une histoire : ancien palace aux Issambres ou à Menton, premier hôtel de la station à Morzine...



Mer, campagne ou montagne ?
A vous de choisir !



Profiter des nombreux espaces cosy, c'est aussi ça le confort Miléade !

Un confort chaleureux DES ESPACES PENSÉS POUR LA DÉTENTE

- ✓ Des établissements à taille humaine où vous serez choyés
- ✓ Des équipements privilégiés autour de la détente : piscines, espaces bien-être avec sauna, hammam et bains à remous...
- ✓ Des hébergements de niveau** et ***, des espaces communs cosy : restaurant, bar, salle de spectacle, bibliothèque, ludothèque, espace découverte, espace wifi gratuit...
- ✓ Un service de conciergerie et des services personnalisés pour rendre votre séjour encore plus confortable

Une restauration **RÉGIONALE ET VARIÉE**



- ✓ Une restauration variée en buffet pour manger à son rythme ou à l'assiette pour mettre les pieds sous la table, vin inclus : entrées chaudes et froides, 3 à 4 plats chauds différents selon la saison et un choix de fromages et desserts pour les gourmands
- ✓ Un petit-déjeuner complet sucré et salé avec une formule express jusqu'à 11 h pour les lève-tard
- ✓ Des produits locaux tous les jours, du « fait maison », et la garantie de déguster 3 spécialités régionales dans la semaine
- ✓ Une restauration festive avec un dîner terroir et un dîner de gala chaque semaine
- ✓ La possibilité de paniers repas à emporter pour vos découvertes ou sorties à la journée



Visite



RANDONNÉE

Découvrez
l'expérience
Miléade



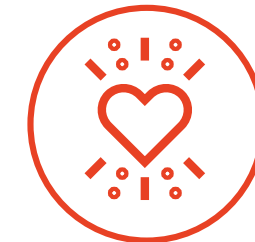
Miléade s'associe à Clément Bouvier chef étoilé

Miléade s'associe à Clément Bouvier, chef de deux restaurants étoilés sur la station de Tignes, pour repenser sa cuisine et créer de nouvelles recettes spécialement conçues pour vous. Parce qu'il nous importe que vous mangiez bien et bon, il a pour mission de former chacun des chefs de nos Villages Clubs et Hôtels.



**Goûtez le meilleur
de nos régions !**

Plus que des animations* **DES EXPERIENCES**



- ✓ Une ambiance club avec les Instants Miléade, des soirées dansantes, grands jeux, spectacles et une soirée régionale...
- ✓ Des activités bien-être, ludiques ou sportives en fin d'après-midi ou lors de vos matinées libres
- ✓ Des soirées animées du dimanche au vendredi avec notre équipe ou des propositions sur mesure (sur devis)
- ✓ Des environnements riches en activités pour une découverte ludique de la région (sur devis)



*animation en hôtels : 2 à 4 animations de soirée par semaine.

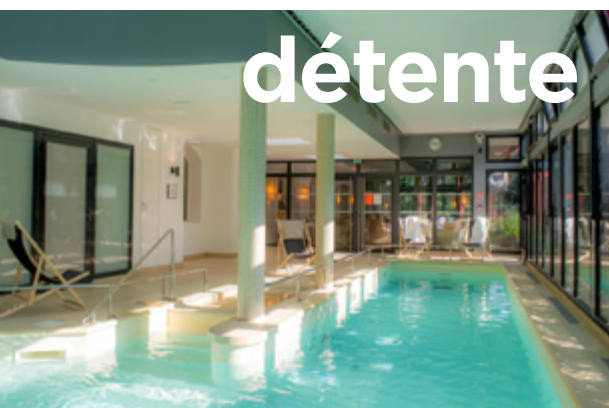
Du bien-être et de la détente **POUR TOUS**



- ✓ La plupart de nos Villages Clubs vous proposent des piscines et espaces bien-être avec hammam, sauna et bain à remous en libre accès
- ✓ Chaque jour, une activité sur le thème du bien-être est au programme (stretching, yoga...) selon disponibilité
- ✓ Pour une pause détente, laissez-vous tenter par un massage ou un soin personnalisé (en supplément)
- ✓ **NOUVEAU** Des espaces bien-être sur 5 destinations supplémentaires en 2022 à Binic, Mûr-de-Bretagne, Carry-le-Rouet, Les Issambres Val d'Esquières, Carqueiranne



**Un moment
rien qu'à soi**



Nos **ENGAGEMENTS**

✓ **L'art de recevoir**

Pour nous, bien recevoir est un état d'esprit. Vous écouter, c'est prendre en compte vos envies, répondre à vos attentes, vous satisfaire toujours plus... Avec gentillesse, bienveillance, bonne humeur, simplicité. Dès votre arrivée, le directeur ou son référent vous accueille en toute convivialité. À tout moment et tout au long de la semaine, il sera à votre écoute pour garantir la qualité de votre séjour.

✓ **Des professionnels à votre écoute**

Dès la naissance de votre projet, votre commercial, unique interlocuteur pour le montage de votre séjour, est à votre disposition pour vous aider dans le choix de votre destination et de la formule la plus adaptée à vos besoins. Dès réception de votre demande de devis, ce spécialiste des groupes vous rappelle et vous garantit une réponse dans les 72 heures*.

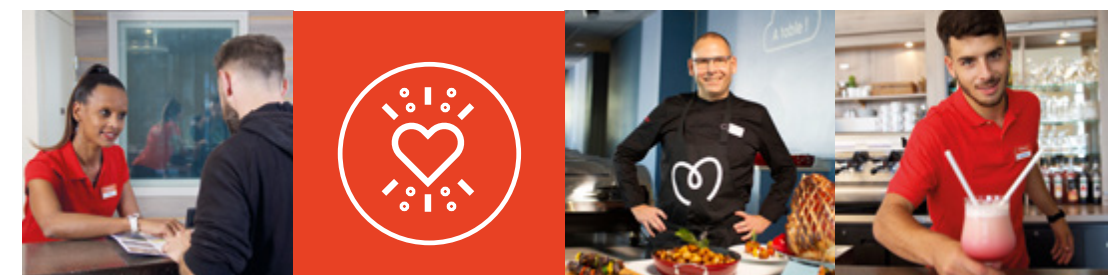
✓ **Des prestations de qualité**

Notre objectif... 100 % de clients heureux ! De votre hébergement à la restauration, en passant par les animations ou encore les excursions et activités proposées, nos prestations sont rigoureusement auditées dans le cadre d'une démarche qualité interne, adossée au respect du label Qualité Tourisme. L'analyse régulière de vos remarques nous permet d'ajuster notre offre et nos services afin de mieux vous satisfaire.

✓ **Du tout compris au sur-mesure**

Nous vous proposons plusieurs formules tout compris et clé en main pour faciliter l'organisation de votre séjour Groupes. Vous souhaitez personnaliser davantage votre séjour, découvrez toute une palette d'expériences autour du sport, de la découverte et du bien-être, encadrées par des professionnels soigneusement sélectionnés.

UN SAVOIR-FAIRE DE PRÈS DE 50 ANS
DANS L'ACCUEIL DES GROUPES



*Sous réserve de la complexité de votre demande

[RETOUR SOMMAIRE](#)

A chacun SON SÉJOUR



Vous êtes organisateur de séjours en groupes. Miléade a la solution à vos projets. Tourisme, jeux de l'esprit, sportifs ou danse, nous nous engageons à vous délivrer une prestation de grande qualité, clé en main ou sur mesure.

LA DECOUVERTE DE LA REGION

Vous trouverez dans notre offre, un choix de plus de 600 excursions sélectionnées par nos experts tourisme. Exigence de qualité oblige, nos visites sont guidées par des professionnels diplômés.

DES SEJOURS SUR MESURE

- ✓ **En séjour « clé en main »**
Laissez-vous guider. Nous vous proposons des programmes équilibrés, étudiés par des professionnels experts.
- ✓ **En séjour « à la carte »**
Notre production très riche en excursions demi-journées et journées complètes nous permet de vous proposer un programme sur mesure, entièrement créé selon vos envies.
Nous composons ensemble votre séjour pour quelques jours ou une semaine.

LES INCONTOURNABLES

Au départ de toutes nos destinations, nous vous proposons un concentré du meilleur de la région.

- ✓ Des séjours de 7 jours / 6 nuits
- ✓ Adaptables à vos dates de séjour
- ✓ Une sélection d'excursions de qualité représentant parfaitement la région
- ✓ Un guidage professionnel

Ces programmes, à découvrir sur chaque page destination, vous garantissent d'excellents retours satisfaction des participants.

LES SEJOURS TOURISME-RANDO

27 destinations pour un séjour alliant découverte de la région et randonnées pédestres

- ✓ Des séjours de 7 jours / 6 nuits
- ✓ Adaptables à vos dates de séjour
- ✓ Des excursions de qualité guidées par un professionnel
- ✓ Des randonnées de niveau vert, bleu ou rouge avec un accompagnateur diplômé

Ces programmes, à découvrir sur les pages destination, peuvent être modulés selon vos envies, avec ou sans accompagnateur, en séjour plus court ou plus long.



LES SEJOURS CYCLO

- ✓ Des destinations spécialement sélectionnées pour l'accueil de sportifs
- ✓ Des itinéraires préparés pour vous
- ✓ Une restauration adaptée aux sportifs
- ✓ La sécurité de votre matériel (en local fermé ou dans votre chambre)
- ✓ Une aire de lavage et de réparation pour les vélos

Brochure spécifique sur demande

LES SEJOURS JEUX DE L'ESPRIT

- ✓ Une situation privilégiée, au calme
- ✓ En journée et en soirée, la mise à disposition de salles de 10 à 250 m²
- ✓ Des tables de jeux adaptées à la pratique du scrabble, bridge et tarot
- ✓ Une restauration gourmande aux saveurs régionales
- ✓ Des activités en journée et soirée pour compléter votre programme



LES SEJOURS RANDONNEE

Jusqu'à 35 randonnées tous niveaux en journée ou demi-journée avec ou sans accompagnement

A la carte ou en programme clé en main

Des accompagnateurs diplômés d'état pour vous encadrer en toute sécurité

Une restauration adaptée aux sportifs

Brochure spécifique sur demande



LES SEJOURS THEMATIQUES DANSES

- ✓ Des séjours reconnus par les passionnés
- ✓ Une ambiance festive et conviviale
- ✓ Des professeurs et chorégraphes professionnels de renom
- ✓ Des solutions pour faire danser les dames seules
- ✓ Des groupes de niveaux pour une pratique à votre rythme

Séjours ANCV Séniors en Vacances A VOUS LES VACANCES !



Vous êtes un porteur de projet (CCAS, association, club de retraités) Miléade organise des séjours seniors à petits prix en pension complète avec excursions et animations, en partenariat avec l'Agence Nationale pour les Chèques Vacances. Nous vous accompagnons dans l'organisation de votre séjour sur une sélection de 12 Villages Clubs retenus pour 4 ans dans les plus belles régions de France.

- ✓ Les Issambres La Gaillarde - Côte Varoise
- ✓ Port-Barcarès - Pays Catalan
- ✓ La Grande-Motte - Camargue
- ✓ Port-Manech - Bretagne
- ✓ Alleyras - Auvergne
- ✓ Morzine - Haute-Savoie
- ✓ Chapelle-des-Bois - Jura
- ✓ Carqueiranne - Côte Varoise
- ✓ Saint-Pierre-la-Mer - Côte Languedocienne
- ✓ Merlimont-Le Touquet - Côte d'Opale
- ✓ Samatan - Gers
- ✓ Mûr-de-Bretagne - Bretagne

TARIF DU SÉJOUR

Quelle que soit votre destination et la période de séjour, le tarif est unique selon la durée. L'ANCV propose une aide financière*

TARIFS⁽¹⁾ :

- ✓ 8 jours / 7 nuits :
410 € - 160 € d'aide = 250 €
- ✓ 5 jours / 4 nuits :
343 € - 135 € d'aide = 208 €

Bon plan

Venez avec votre bus, utilisez le pour les excursions et bénéficiez d'une remise sur votre séjour ou d'une excursion supplémentaire

BÉNÉFICIAIRES DU PROGRAMME

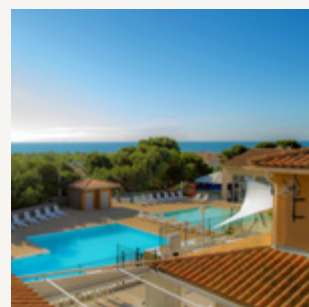
- ✓ Les personnes âgées de 60 ans et plus, retraitées et/ou sans activité professionnelle, résidant en France
- ✓ Les personnes en situation de handicap dès 55 ans
- ✓ Les aidants de personnes en perte d'autonomie

ACCOMPAGNATEURS

- ✓ Le conjoint du bénéficiaire
- ✓ Les petits-enfants de moins de 18 ans
- ✓ Les aidants familiaux ou professionnels (accompagnant une personne malade, en perte d'autonomie ou en situation de handicap) ou la personne de son choix sachant que cette dernière ne bénéficiera d'aucun soutien financier

Vous êtes porteur de projet (CCAS, association, club de retraités...), vous souhaitez proposer un séjour à vos ayants droit ? Miléade vous accompagne dans l'organisation de votre séjour, clé en main ou sur mesure

Contactez-nous



⁽¹⁾Tarif 2021. Nous consulter pour 2022.
*Conditions d'éligibilité à l'aide financière de l'ANCV : être retraité et non imposable avant déduction fiscale. Validation de l'éligibilité à l'aide lors de l'inscription au dispositif auprès de l'ANCV.

Vos AVANTAGES GROUPES

DES CONDITIONS SPÉCIALES POUR VOS GROUPES

- ✓ Jusqu'à 12% de remise par rapport aux tarifs Individuels
- ✓ Des tarifs groupes sur l'ensemble des périodes, y compris en vacances scolaires
- ✓ Les conditions groupes sont consenties à partir de 15 adultes payants (20 adultes payants pour un séjour avec excursions).
- ✓ Des tarifs remisés pour les enfants

DES GRATUITÉS

- ✓ La gratuité pour le chauffeur qui bénéficie d'un accueil attentionné et de l'accessibilité à tous les équipements de loisirs
- ✓ 1 gratuité par tranche de 20 participants payants (soit le 21^{ème} gratuit)

UN REPÉRAGE OFFERT

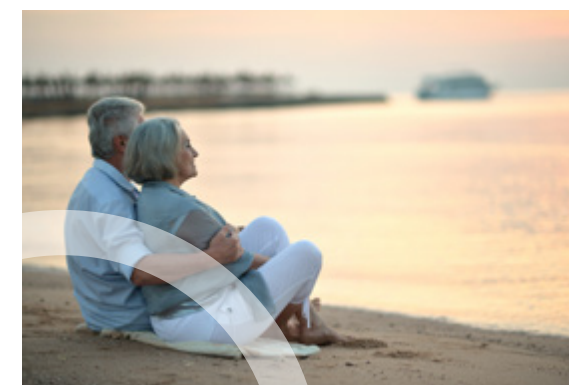
Vous êtes responsable de groupe, venez découvrir nos destinations grâce à l'offre « repérage offert », soit 3 jours / 2 nuits offerts en pension complète pour 1 personne. Tarif accompagnant et conditions de l'offre, nous consulter.

Réservez votre 1^{er} séjour Miléade* et bénéficiez de notre offre Découverte !

Pour tout séjour de 5 nuits et plus :

- ✓ 150€ de remise pour un groupe de 20 à 39 participants,
- ✓ 250€ de remise pour un groupe de 40 participants et plus.

*Offre réservée aux clients n'ayant jamais séjourné chez Cap'vacances, Vacancier ou Miléade.



ENVIES



Menton

• Côte d'Azur •

Ouvert de décembre à octobre

- ✓ Pension complète
- ✓ Découverte touristique
- ✓ Plongée
- ✓ Jeux de l'esprit

Séjours
TOURISTIQUES



L'INCONTOURNABLE 7 jours / 6 nuits

A partir de
495 €⁽¹⁾/pers.

- ✓ **Jour 2** : Menton. Après-midi : Villa Ephrussi de Rothschild à St-Jean-Cap-Ferrat.
- ✓ **Jour 3** : Roquebrune-Cap-Martin. Après-midi : Saint-Paul-de-Vence
- ✓ **Jour 4** : Monaco. Déjeuner au restaurant. Après-midi : Monte-Carlo.
- ✓ **Jour 5** : Nice. Après-midi : village médiéval de Eze, visite d'une parfumerie.
- ✓ **Jour 6** : Marché italien : San Remo, Bordighera ou Vintimille. Déjeuner au restaurant puis le village de Dolceacqua.

TOURISME ET RANDO 7 jours / 6 nuits

A partir de
480 €⁽¹⁾/pers.

- ✓ **Jour 2** : Menton. Après-midi : le jardin exotique Val Rahmeh. Balade de 5 km à pied depuis l'Hôtel.
- ✓ **Jour 3** : En journée : de Saint-Barnabé à Gourdon. Durée : 6 h. Dénivelé : 750 m.
- ✓ **Jour 4** : Journée à Monaco. Promenade libre sur le rocher et vers le Palais Princier. Déjeuner au restaurant. Après-midi : Monte-Carlo.
- ✓ **Jour 5** : Randonnée au Col d'Eze. Après-midi : Le Jardin serre de la Madone à pied (balade de 6.5 km).
- ✓ **Jour 6** : Randonnée au Mont Gros. Durée : 2 h 30. Dénivelé : 370 m. Après-midi : Saint-Paul-de-Vence.

1^{er} jour : arrivée et dîner

Dernier jour : départ après le petit-déjeuner

⁽¹⁾Forfait base 40 personnes, révisé sur simple demande. Autres programmes tout compris, nous consulter



À partir de
55€
LA NUIT
en pension complète

LES PLUS DU SITE

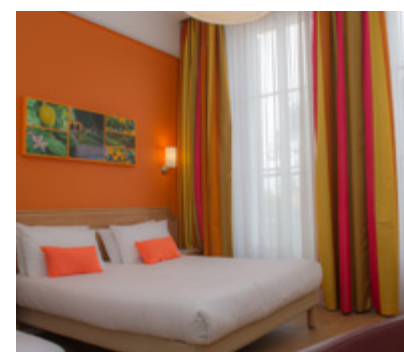
- ✓ Le cadre majestueux d'un ancien palace
- ✓ Un lieu de détente agréable et proche de la mer au micro-climat privilégié
- ✓ Une situation idéale pour découvrir l'Italie, Monaco, la Côte d'Azur et l'arrière-pays varois



A 10 km de Monaco et 35 km de Nice, Menton à la fois baroque, belle époque et luxuriante, est une vitrine incomparable des architectures qui ont façonné la Riviera française. Point de départ vers la vallée de la Roya, elle renforce cette impression d'être à la fois en France et en Italie.

SITUATION

- ✓ En plein centre ville
- ✓ Dans un parc classé d'un hectare
- ✓ A 400 m de la plage (galets)
- ✓ A 500 m de la gare de Menton
- ✓ A 6 km de l'Italie



CONFORT

- ✓ 137 chambres climatisées de 2 à 4 personnes avec wifi, desservies par 2 ascenseurs, réparties dans 3 bâtiments
- ✓ **Equipements** : Le bar de la Rotonde avec terrasse, espaces wifi dans les communs, parking payant avec emplacements autocar, terrain de pétanque, billard, bibliothèque, ludothèque, espace découverte, local à vélos, salle d'animation

[RETOUR SOMMAIRE](#)



RESTAURATION

- ✓ Salles de restaurant climatisées (250 couverts)
- ✓ Service en buffets, vin inclus
- ✓ 3 spécialités régionales minimum par semaine

ANIMATION

- ✓ 4 soirées par semaine : soirée dansante, karaoké, artiste local, jeux...
- ✓ A proximité* : Casino, théâtre, kayak, plongée, balades en mer, catamaran, dériveur, stand-up paddle...

Excursions
À LA CARTE



- ✓ **en demi-journée** : Menton, Saint-Paul-de-Vence, Monaco, Eze, Dolceacqua...
- ✓ **en journée** : Monaco et Monte-Carlo, Grasse, Gourdon et les Gorges du Loup, Canne et Antibes, Nice et Saint-Paul-de-Vence, Les marchés italiens et Dolcacqua...

Hôtel L'Orangerie***

15 rue Patourneaux
Entrée rue Urbana
06500 Menton



*en supplément

Port-Fréjus

• Côte varoise •

Ouvert de décembre à octobre

- ✓ Pension complète
- ✓ Découverte touristique
- ✓ Plongée

Séjours
TOURISTIQUES



L'INCONTOURNABLE 7 jours / 6 nuits

A partir de
420 €⁽¹⁾/pers.

- ✓ **Jour 2 :** Port-Grimaud. Après-midi : Grasse, son arrière-pays et visite d'une parfumerie.
- ✓ **Jour 3 :** Saint-Tropez. Après-midi : le village médiéval de Roquebrune-sur-Argens.
- ✓ **Jour 4 :** Monaco. Déjeuner au restaurant. Après-midi : Monte-Carlo.
- ✓ **Jour 5 :** Entre Haut-Var et Provence verte (Sillans la Cascade et Cotignac) avec déjeuner au restaurant.
- ✓ **Jour 6 :** Bormes-les-Mimosas. Après-midi : Nice.

TOURISME ET RANDO 7 jours / 6 nuits

A partir de
410 €⁽¹⁾/pers.

- ✓ **Jour 2 :** Marché de Fréjus Plage. Après-midi : Saint-Paul-de-Vence.
- ✓ **Jour 3 :** Le Mont Vinaigre dans l'Estérel : 12 km. Dénivelé : 400 m.
- ✓ **Jour 4 :** Journée sur la Route Napoléon. Visite d'une parfumerie à Grasse. Déjeuner au restaurant. Après-midi : village perché de Gourdon.
- ✓ **Jour 5 :** Le Malpasset : 7 km. Dénivelé : 100 m. Après-midi : Grimaud, Port-Grimaud.
- ✓ **Jour 6 :** Balade aux Etangs de Villepey. Après-midi : Les villages perchés de l'Estérel.

1^{er} jour : arrivée et dîner

Dernier jour : départ après le petit-déjeuner

⁽¹⁾Forfait base 40 personnes, révisé sur simple demande. Autres programmes tout compris, nous consulter



À partir de
49€
LA NUIT
en pension complète

LES PLUS DU SITE

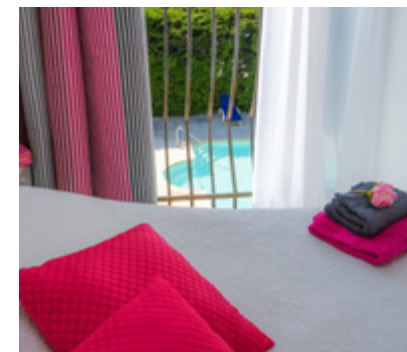
- ✓ La convivialité des lieux, dans un établissement à taille humaine
- ✓ A proximité du centre-ville
- ✓ Le point de départ de nombreuses excursions sur la côte ou l'arrière-pays varois



Fréjus, premier port militaire de la Méditerranée romaine affiche un caractère provençal généreux. Notre établissement vous propose sa terrasse et son jardin au retour de vos excursions sur la Côte Varoise.

SITUATION

- ✓ A 100 m des plages et du port
- ✓ A 150 m de la Base Nature
- ✓ A 900 m du centre-ville ancien Fréjus et de ses commerces
- ✓ A 2 km de la gare de St-Raphaël
- ✓ A 5 km du massif de l'Estérel
- ✓ A 30 km de Cannes et de St-Tropez
- ✓ A 60 km de Nice



CONFORT

- ✓ 59 chambres climatisées de 2 à 4 personnes réparties sur 2 bâtiments, desservies par ascenseur
- ✓ **Equipements :** bar avec terrasse ombragée, piscine de plein air chauffée d'avril à octobre, parking privé fermé (13 places), espace wifi, terrain de pétanque, billard, bibliothèque, ludothèque, espace découverte

[RETOUR SOMMAIRE](#)



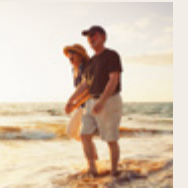
RESTAURATION

- ✓ Restaurant climatisée avec terrasse (100 couverts)
- ✓ Service en buffets ou à l'assiette vin inclus
- ✓ 3 spécialités régionales minimum par semaine

ANIMATION

- ✓ 4 soirées par semaine : soirée dansante, karaoké, artiste local, jeux...
- ✓ A proximité* : base nature à 100 m, kart, quad, parcours dans les arbres, sports nautiques, plongée, golf, thalassothérapie à 100 m

Excursions
À LA CARTE



- ✓ **en demi-journée :** Cannes, Grasse et son arrière pays, Saint-Tropez, Bormes-les-Mimosas, l'abbaye du Thoronet...
- ✓ **en journée :** Monaco, Les Gorges du Verdon, Nice, les Calanques de l'Estérel, Menton...

Hôtel Méditerranée**
1042 boulevard de la Mer
83600 Port-Fréjus

*en supplément

Les Issambres Val d'Esquières

• Côte Varoise •

Ouvert de décembre à octobre

✓ Pension complète

- ✓ Découverte touristique
- ✓ Randonnée
- ✓ Cyclotourisme
- ✓ Plongée
- ✓ Jeux de l'esprit
- ✓ Séminaire

Séjours
TOURISTIQUES



L'INCONTOURNABLE 7 jours / 6 nuits

A partir de
422 €⁽¹⁾/pers.

- ✓ **Jour 2** : Port-Grimaud et Cogolin. Après-midi : Grasse, son arrière-pays et visite d'une parfumerie.
- ✓ **Jour 3** : Traversée en bateau vers Saint-Tropez par la baie des Canoubiers. Après-midi : St-Maximin au pied de la Ste-Baume.
- ✓ **Jour 4** : Monaco. Déjeuner au restaurant. Après-midi : Monte-Carlo.
- ✓ **Jour 5** : Les Arcs-sur-Argens. Après-midi : Saint-Paul-de-Vence.
- ✓ **Jour 6** : Nice, la Villa Ephrussi à St-Jean-Cap-Ferrat et ses jardins, avec déjeuner au restaurant.

TOURISME ET RANDO 7 jours / 6 nuits

A partir de
408 €⁽¹⁾/pers.

- ✓ **Jour 2** : La Corniche d'Or, le Cap Dramont : 5 km. Dénivelé : 80 m. Après-midi : Le Lavandou et la Corniche des Maures.
- ✓ **Jour 3** : Monaco. Déjeuner au restaurant. Après-midi : Monte-Carlo, visite du palais Princier.
- ✓ **Jour 4** : La Chartreuse de la Verne, massif des Maures : 15 km. Durée : 5 h 30 (hors visite). Dénivelé : 450 m.
- ✓ **Jour 5** : Journée entre Haut Var et Provence Verte. Sillans-la-Cascade. Déjeuner au restaurant. Après-midi : Cotignac, Carcès, Thoronet.
- ✓ **Jour 6** : Pic et ravin du Mal Infernet dans le massif de l'Estérel : 10 km. Durée : 3 h. Dénivelé : 260 m. Après-midi : Antibes et son cap.

1^{er} jour : arrivée et dîner

Dernier jour : départ après le petit-déjeuner

⁽¹⁾Forfait base 40 personnes, révisé sur simple demande. Autres programmes tout compris, nous consulter



À partir de
47€
LA NUIT
en pension complète

LES PLUS DU SITE

- ✓ Un cadre majestueux avec un bâtiment principal des années 30 dans un parc de 3 hectares
- ✓ **Nouveau : Un espace bien-être en accès libre**
- ✓ A proximité des villes mythiques de la Côte d'Azur : Saint-Tropez, Port Grimaud, Cannes, Nice...



Au cœur du Golfe de Saint-Tropez, découvrez des paysages et un climat exceptionnels. Vous visiterez les stations balnéaires réputées et l'arrière-pays avec ses vieux villages.

SITUATION

- ✓ Les pieds dans l'eau avec sa plage privée
- ✓ A 800 m du bourg de San Peire et des commerces
- ✓ A 8 km de Ste-Maxime
- ✓ A 15 km de St Raphaël (gare)
- ✓ A 24 km de Saint-Tropez
- ✓ A 49 km de Cannes
- ✓ A 70 km de Toulon
- ✓ A 75 km de Nice



CONFORT

- ✓ 149 hébergements climatisés de 2 à 4 personnes dont 110 desservis par ascenseur
- ✓ **Equipements** : bar avec terrasse ombragée, wifi dans les espaces communs, bassin de nage de 25 m et bassin ludique chauffés (avril à octobre), plage privée aménagée de juin à septembre, espace bien-être en accès libre, terrain multisports, mini-golf, parcours botanique, bibliothèque, ludothèque, espace découverte, salle de séminaires, local sécurisé pour 30 vélos, parking privé avec emplacement autocar

[RETOUR SOMMAIRE](#)



RESTAURATION

- ✓ Restaurant panoramique avec terrasse face au parc (350 couverts)
- ✓ Service en buffets, vin inclus
- ✓ 3 spécialités régionales minimum par semaine

ANIMATION

- ✓ En journée selon programme : Instants Miléade, détente musculaire ou activité bien-être, scrabble, fléchettes, tournois...
- ✓ En soirée : soirée dansante, karaoké, grands jeux, spectacle...
- ✓ A proximité* : sports de voile, kayak de mer, plongée, jet ski, golf, buggy, VTT électriques encadré, thalassothérapie à 800 m

*en supplément



Excursions
À LA CARTE

- ✓ **en demi-journée** : Cannes, Saint-Paul-de-Vence, Grasse et visite d'une parfumerie, Sainte-Maxime, La Corniche d'Or et la verrerie de Biot...
- ✓ **en journée** : Monaco, Les Gorges du Verdon, Nice, Les Calanques de Cassis, Toulon et le Mont Faron...

Village Club* Miléade**
Boulevard du Val d'Esquières
83380 Les Issambres



Les Issambres La Gaillarde

• Côte Varoise •

Ouvert d'avril à novembre

✓ Pension complète

- ✓ Découverte touristique
- ✓ Randonnée
- ✓ Cyclotourisme
- ✓ Plongée
- ✓ Jeux de l'esprit
- ✓ Séminaire

Séjours
TOURISTIQUES



L'INCONTOURNABLE 7 jours / 6 nuits

A partir de
470 €⁽¹⁾/pers.

- ✓ **Jour 2** : Matinée libre. Après-midi : Grasse et son arrière-pays, visite d'une parfumerie.
- ✓ **Jour 3** : Matin : Les Issambres/Saint Tropez en bateau. Après-midi : Valbonne, village médiéval.
- ✓ **Jour 4** : Entre Haut-Var et Provence Verte. Déjeuner au restaurant à Cotignac.
- ✓ **Jour 5** : Matin : Les Arcs-sur-Argens. Après-midi : St-Paul de Vence, le village des artistes
- ✓ **Jour 6** : Nice, tour de la ville en bus, la villa Ephrussi et ses jardins. Déjeuner au restaurant.

TOURISME ET RANDO 7 jours / 6 nuits

A partir de
450 €⁽¹⁾/pers.

- ✓ **Jour 2** : Matin : Randonnée sur la Corniche d'or : Le Cap du Dramont, le volcan du Cap. Itinéraire 5 km. Durée : 2 h. Dénivelé : 80 m. Après-midi : Découverte du Lavandou et de la Corniche des Maures.
- ✓ **Jour 3** : Journée : Eze, Nice et une Villa Célèbre de la Riviera. Déjeuner au restaurant.
- ✓ **Jour 4** : Journée randonnée dans les Maures : La chartreuse de la Verne. Itinéraire 15 km. Durée : 5 h 30 (sans la visite). Dénivelé : 450 m.
- ✓ **Jour 5** : Journée : Entre Haut-Var et Provence Verte. Déjeuner au restaurant.
- ✓ **Jour 6** : Matin : Randonnée dans le massif de l'Estérel, Pic & ravin du Mal Infernet. Itinéraire 10 km. Durée 3 h. Dénivelé : 260 m. Après-midi : Le Lavandou et la Corniche des Maures.

1^{er} jour : arrivée et dîner

Dernier jour : départ après le petit-déjeuner

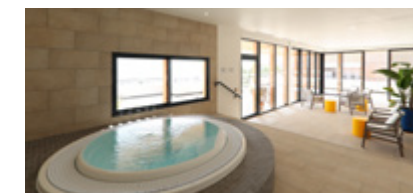
⁽¹⁾Forfait base 40 personnes, révisé sur simple demande. Autres programmes tout compris, nous consulter



À partir de
55€
LA NUIT
en pension complète

LES PLUS DU SITE

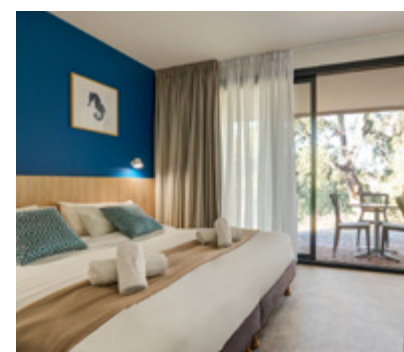
- ✓ Une vue imprenable sur la Méditerranée
- ✓ Un établissement entièrement rénové en 2019
- ✓ Un espace bien-être en accès libre



Niché au bord de la colline, l'établissement offre une vue imprenable sur la Méditerranée. Découvrez les trésors de l'arrière-pays varois : les massifs des Maures et de l'Estérel.

SITUATION

- ✓ A 250 m d'une plage de sable fin
- ✓ A 3 km de St-Aygulf et des commerces
- ✓ A 8 km de Ste-Maxime
- ✓ A 15 km de St Raphaël (gare)
- ✓ A 24 km de St-Tropez



CONFORT

- ✓ 195 hébergements climatisés de 2 à 6 personnes répartis sur le domaine
- ✓ **Equipements** : bar avec terrasse panoramique, espace wifi, terrains de pétanque, multisports, court de tennis, piscine extérieure chauffée vue mer, espace bien-être avec bains à remous, hammam, sauna et solarium (massages sur rendez-vous*), bibliothèque, ludothèque, espace découverte, salles de séminaire, parkings avec emplacement autocar

[RETOUR SOMMAIRE](#)



RESTAURATION

- ✓ Salle de restaurant ou terrasse semi-couverte avec vue panoramique sur la mer (220 couverts)
- ✓ Service en buffets, vin inclus
- ✓ 3 spécialités régionales minimum par semaine

ANIMATION

- ✓ En journée selon programme : Instants Miléade, détente musculaire ou activité bien-être, scrabble, fléchettes, tournois...
- ✓ En soirée : soirée dansante, karaoké, grands jeux, spectacle...
- ✓ A proximité* : sports de voile, kayak de mer, plongée, golf, VTT électriques, mini-golf, parcours dans les arbres...

*en supplément

Excursions
À LA CARTE



- ✓ **en demi-journée** : Cannes, Saint-Paul-de-Vence, Grasse et visite d'une parfumerie, Sainte-Maxime, la Corniche d'Or et la verrerie de Biot...
- ✓ **en journée** : Monaco, Les Gorges du Verdon, Nice, les Calanques de Cassis, Toulon et le Mont Faron...

Village Club* Miléade**
La Gaillarde
RD 559
83380 Les Issambres



Sainte-Maxime

• Côte Varoise •

Ouvert d'avril à novembre

- ✓ Pension complète
- ✓ Découverte touristique
- ✓ Jeux de l'esprit
- ✓ Séminaire

Séjours
TOURISTIQUES



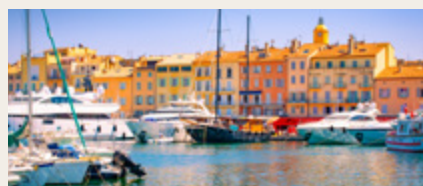
L'INCONTOURNABLE 7 jours / 6 nuits

A partir de
579 €⁽¹⁾/pers.

- ✓ **Jour 2 :** Sainte-Maxime en petit train. Après-midi : visite de Grimaud et Port Grimaud ou les villages perchés.
- ✓ **Jour 3 :** Découvrez le site grandiose des Gorges du Verdon. Déjeuner au restaurant dans le Haut-Var puis visite du village de Moustiers-Sainte-Marie.
- ✓ **Jour 4 :** Matinée libre. Après-midi : visite de Bormes-les-Mimosas et retour par le Lavandou et la route aux multiples vues spectaculaires au-dessus de la mer.
- ✓ **Jour 5 :** Départ pour Fréjus, visite et dégustation au domaine du Clos des Roses. Déjeuner au restaurant. Après-midi : visite du cloître de la cathédrale et visite d'une biscuiterie artisanale.
- ✓ **Jour 6 :** St-Tropez en bateau. Visite guidée du village (mardi et samedi : marché provençal). Après-midi, visite de l'abbaye du Thoronet.

1^{er} jour : arrivée et dîner

Dernier jour : départ après le petit-déjeuner



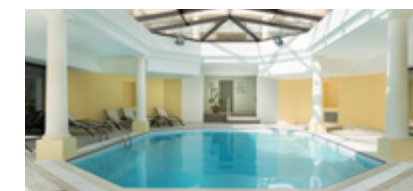
⁽¹⁾Forfait base 40 personnes, révisé sur simple demande. Autres programmes tout compris, nous consulter



À partir de
77€
LA NUIT
en pension complète

LES PLUS DU SITE

- ✓ Dans un cadre raffiné et chaleureux
- ✓ Au cœur du golfe de Saint-Tropez
- ✓ Au départ de nombreuses visites sur la côte varoise
- ✓ Un espace bien-être en accès libre



Flâner dans le centre-ville de Ste-Maxime, prendre le soleil sur la plage, rejoindre St-Tropez en bateau ou découvrir la côte et l'arrière-pays varois, ... autant d'activités pour un séjour réussi au bord de la Méditerranée.

SITUATION

- ✓ Dans un magnifique jardin de pins et de palmiers
- ✓ A 300 m de la mer
- ✓ A 900 m du centre-ville de Ste-Maxime
- ✓ A 15 km de St-Tropez
- ✓ A 30 km de St-Raphaël (gare)
- ✓ A 90 km de Nice



CONFORT

- ✓ 126 chambres de 1 à 4 personnes avec wifi, climatisées et desservies par ascenseur
- ✓ **Equipements :** bar et salons, wifi dans tout l'hôtel, bibliothèque, ludothèque, espace découverte, terrains de pétanque, piscine intérieure chauffée (10 x 5 m) et piscine extérieure (200 m²) avec solarium, espace bien-être avec hammam (massages sur rendez vous*), espace fitness (appareils de cardio-training et de musculation), salles de séminaire, parking

[RETOUR SOMMAIRE](#)



RESTAURATION

- ✓ Salle de restaurant avec terrasse (180 couverts)
- ✓ Service à l'assiette, vin inclus
- ✓ 3 spécialités régionales minimum par semaine

ANIMATION

- ✓ 4 soirées par semaine : soirée dansante, karaoké, artiste local, jeux...
- ✓ A proximité* : golf, plongée, tennis, sports nautiques, base nautique à 300 m, via ferrata en bord de mer...

Excursions
À LA CARTE



- ✓ **en demi-journée :** Cannes, Saint-Paul-de-Vence, Grasse et visite d'une parfumerie, Sainte-Maxime, la Corniche d'Or et la verrerie de Biot...
- ✓ **en journée :** Monaco, Les Gorges du Verdon, Nice, les Calanques de Cassis, Toulon et le Mont Faron...

Hôtel Les Jardins de Sainte Maxime***
Chemin des 2 ruisseaux
83120 Sainte-Maxime

*en supplément

Roquebrune-sur-Argens

• Côte varoise •

Ouvert de février à octobre

✓ Pension complète

- ✓ Découverte touristique
- ✓ Randonnée
- ✓ Cyclotourisme
- ✓ Thématiques danse
- ✓ Jeux de l'esprit
- ✓ Séminaire

Séjours
TOURISTIQUES



L'INCONTOURNABLE 7 jours / 6 nuits

A partir de
453 €⁽¹⁾/pers.

- ✓ **Jour 2 :** Le Golfe de St Tropez. Découverte de Saint-Tropez. Déjeuner au restaurant. Après-midi : Port-Grimaud et Grimaud village.
- ✓ **Jour 3 :** Village médiéval de Roquebrune-sur-Argens. Après-midi : Grasse et visite d'une parfumerie.
- ✓ **Jour 4 :** Monaco. Déjeuner au restaurant. Après-midi : Monte-Carlo.
- ✓ **Jour 5 :** Démonstration de tapenade. Après-midi : Saint-Paul-de-Vence et la verrerie de Biot.
- ✓ **Jour 6 :** Village pittoresque d'Eze. Déjeuner au restaurant. Après-midi : Nice, tour panoramique en bus et la Villa Ephrussi à St-Jean-Cap-Ferrat et ses jardins.

TOURISME ET RANDO 7 jours / 6 nuits

A partir de
453 €⁽¹⁾/pers.

- ✓ **Jour 2 :** Les Maures par le sentier des 25 ponts : 9 km - Dénivelé : 310 m. Après-midi : Grimaud et Port-Grimaud
- ✓ **Jour 3 :** Grasse, Gourdon. Déjeuner au restaurant. Après-midi : Saint-Paul-de-Vence.
- ✓ **Jour 4 :** Le Malpasset : 5 km - Dénivelé : 100 m. Après-midi : Saint-Tropez avec traversée en bateau par la Baie des Canoubiers (30 pers minim).
- ✓ **Jour 5 :** Journée les Gorges de la Siagne : 10 km. Dénivelé : 220 m.
- ✓ **Jour 6 :** Journée : les villages perchés du Haut-Var. Déjeuner au restaurant.

1^{er} jour : arrivée et dîner

Dernier jour : départ après le petit-déjeuner

⁽¹⁾Forfait base 40 personnes, révisé sur simple demande. Autres programmes tout compris, nous consulter



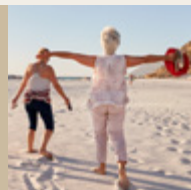
À partir de
52€
LA NUIT
en pension complète

LES PLUS DU SITE

- ✓ Un cadre exceptionnel, vue sur les Massifs des Maures et de l'Esterel
- ✓ Un lieu idéal pour un séjour touristique et reposant
- ✓ Le point de départ de nombreuses excursions sur la côte ou l'arrière-pays varois



Excursions
À LA CARTE



- ✓ **en demi-journée :** Fréjus et Saint-Raphaël, Cannes et la Corniche d'Or, Grasse, Gassin et Ramatuelle, Sainte-Maxime et Port-Grimaud...
- ✓ **en journée :** Les Gorges du Verdon, Aix-en-Provence, les villages perchés du Haut-Var, Nice et le parc Phoenix, journée entre les Maures et le Golfe de Saint-Tropez...
- ✓ **Séjours thématiques danse page 76.**

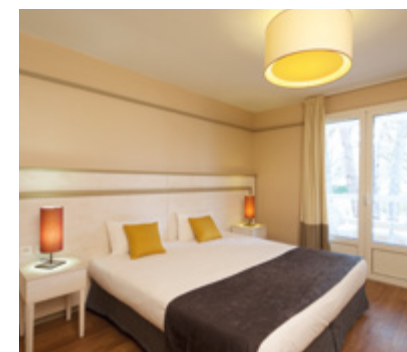
Village Club* Miléade**
380 Boulevard J.F. Kennedy
83520 Roquebrune/Argens



Le village médiéval de Roquebrune-sur-Argens est surplombé par son rocher qui domine toute la vallée. L'établissement, magnifique bastide provençale avec vue sur le Massif des Maures, est le point de départ idéal pour la découverte de la côte et l'arrière-pays Varois.

SITUATION

- ✓ A 800 m du centre-ville médiéval de Roquebrune-sur-Argens
- ✓ A 9 km de St-Aygulf et des plages
- ✓ A 15 km de St-Raphaël (gare)
- ✓ A 37 km de St-Tropez
- ✓ A 70 km de Nice



CONFORT

- ✓ 98 hébergements climatisés de 2 à 4 personnes
- ✓ **Equipements :** bar avec salon et terrasse, espaces wifi, court de tennis, terrain multi-sports, terrains de pétanque, piscine extérieure de 25 m, (chauffée d'avril à mi-septembre), salle de fitness avec sauna, bibliothèque, ludothèque, espace découverte, salles de séminaire, parking avec emplacement pour autocar

[RETOUR SOMMAIRE](#)



RESTAURATION

- ✓ Restaurant avec terrasse ombragée et vue sur le rocher (200 à 300 couverts)
- ✓ Service en buffets, vin inclus
- ✓ 3 spécialités régionales minimum par semaine

ANIMATION

- ✓ En journée selon votre programme : Instants Miléade, détente musculaire ou activité bien-être, scrabble, fléchettes, tournois, vélos électriques*
- ✓ En soirée : soirée dansante, karaoké, grands jeux, spectacle...
- ✓ A proximité : plages, équitation, escalade, parcours aventure, golf 18 trous, sports nautiques, voile, VTT, mini-golf..

*en supplément

Carqueiranne

• Côte Varoise •

Ouvert en décembre et de février à novembre

✓ Pension complète

- ✓ Découverte touristique
- ✓ Randonnée
- ✓ Cyclotourisme
- ✓ Plongée
- ✓ Thématiques danse
- ✓ Jeux d'esprit
- ✓ Séminaire

Séjours
TOURISTIQUES



L'INCONTOURNABLE 7 jours / 6 nuits

A partir de
481 €⁽¹⁾/pers.

- ✓ **Jour 2 :** La Presqu'île de Giens, visite d'un moulin à huile. Après-midi : Le Lavandou et Bormes-les-Mimosas
- ✓ **Jour 3 :** Hyères-les-Palmiers et son parc Ste-Claire. Après-midi : Ile de Porquerolles avec traversée en bateau
- ✓ **Jour 4 :** Port-Grimaud. Déjeuner au restaurant. Après-midi : Saint-Tropez et Cogolin.
- ✓ **Jour 5 :** Toulon et sa rade en bateau. Après-midi : Le musée des Gueules Rouges
- ✓ **Jour 6 :** Le Massif et la corniche des Maures de Cavalaire au Lavandou, Port-Grimaud. Après-midi : Le village de Roquebrune/Argens.

TOURISME ET RANDO 7 jours / 6 nuits

A partir de
476 €⁽¹⁾/pers.

- ✓ **Jour 2 :** Le Mont des oiseaux. Après-midi : Le Castellet.
- ✓ **Jour 3 :** La corniche des Maures, Port-Grimaud. Déjeuner au restaurant. Après-midi : Saint-Tropez, Cogolin
- ✓ **Jour 4 :** Journée sur l'île de Porquerolles.
- ✓ **Jour 5 :** La presqu'île de Giens, départ du port de La Madrague : 3 h - Dénivelé : 150 m. Après-midi : La Rade de Toulon en bateau.
- ✓ **Jour 6 :** Balade non accompagnée par la pinède jusqu'au marché de Carqueiranne. Après-midi : Hyères-les-Palmiers, visite du Parc Ste-Claire

1^{er} jour : arrivée et dîner

Dernier jour : départ après le petit-déjeuner

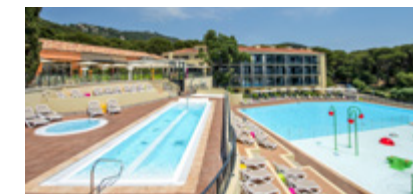
⁽¹⁾Forfait base 40 personnes, révisé sur simple demande. Autres programmes tout compris, nous consulter



À partir de
55€
LA NUIT
en pension complète

LES PLUS DU SITE

- ✓ Domine la mer, face à la presqu'île de Giens dans un parc de 5 hectares
- ✓ Une situation idéale pour découvrir la côte Varoise et l'arrière-pays
- ✓ **Nouveau : un espace bien-être en accès libre**



Excursions
À LA CARTE



- ✓ **en demi-journée :** La Presqu'île de Giens, Hyères-les-Palmiers, Bormes-les-Mimosas, l'abbaye du Thoronet, Sanary-sur-Mer...
- ✓ **en journée :** Le Massif et la Corniche des Maures, Cassis et Aubagne, Ile de Porquerolles, Saint-Tropez, Port-Grimaud et Cogolin, Marseille...
- ✓ **Séjours thématiques danse page 76.**

Village Club* Miléade**
600 av. de la Valérane
83320 Carqueiranne



Aux portes de la Côte d'Azur, découvrez le pays des vins de Bandol, de la châtaigne de Collobrières, du Massif des Maures ou encore des villages perchés.

SITUATION

- ✓ A 800 m de la mer
- ✓ A 1,8 km de Carqueiranne
- ✓ A 2 km des plages
- ✓ A proximité de la Presqu'île de Giens
- ✓ A 3 km de l'Almanarre
- ✓ A 8 km de Hyères
- ✓ A 16 km de Toulon (gare)



CONFORT

- ✓ 202 hébergements climatisés dont 89 desservis par ascenseur. Wifi dans les chambres du bâtiment principal
- ✓ **Equipements :** bar avec terrasse, wifi dans les espaces communs, mini-golf, volley, tennis, tir à l'arc, jeu de boules, espace aquatique chauffé d'avril à octobre avec chemin massant et bain à remous, espace bien-être, bibliothèque, ludothèque, espace découverte, salles de séminaire, parking accessible aux autocars

[RETOUR SOMMAIRE](#)



RESTAURATION

- ✓ Restaurant avec terrasse face à la piscine (280 couverts) Salle destinée aux groupes (140 couverts)
- ✓ Service en buffets, vin inclus
- ✓ 3 spécialités régionales minimum par semaine

ANIMATION

- ✓ En journée selon programme : Instants Miléade, détente musculaire ou activité bien-être, scrabble, fléchettes, tournois, location de vélos*
- ✓ En soirée : soirée dansante, karaoké, grands jeux, spectacle...
- ✓ A proximité* : sports de voile, VTT, plongée, kayak, golf, parcours aventure

*en supplément

Carry-le-Rouet

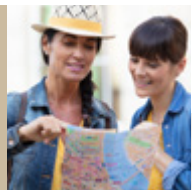
• Côte bleue •

Ouvert en décembre et de mars à novembre

✓ Pension complète

- ✓ Découverte touristique
- ✓ Jeux de l'esprit
- ✓ Randonnée
- ✓ Séminaire
- ✓ Plongée

Séjours
TOURISTIQUES



L'INCONTOURNABLE 7 jours / 6 nuits

A partir de
510 €⁽¹⁾/pers.

- ✓ **Jour 2** : Les ports de pêche de la Côte Bleue, les 3 Martigues. Après-midi : Arles
- ✓ **Jour 3** : Aix-en-Provence, découverte d'un marché provençal ou calissonnerie. Après-midi : Marseille
- ✓ **Jour 4** : La Camargue. Aigues-Mortes. Déjeuner au restaurant. Après-midi : Saintes-Maries-de-la-Mer et passage du Grand Rhône avec le bac.
- ✓ **Jour 5** : Carry-le-Rouet et son marché. Après-midi : Les Baux de Provence, arrêt au Val d'Enfer
- ✓ **Jour 6** : Aubagne et visite de l'atelier d'un santonnier. Déjeuner au restaurant. Après-midi : Les Calanques de Cassis en bateau

TOURISME ET RANDO 7 jours / 6 nuits

A partir de
510 €⁽¹⁾/pers.

- ✓ **Jour 2** : Découverte à pied de la Calanque des eaux salées. Après-midi : La calanque de Niolon au Rouet : 9 km. Dénivelé : 500 m.
- ✓ **Jour 3** : Journée en Camargue. Aigues-Mortes. Déjeuner au restaurant. Après-midi : Les Saintes-Maries-de-la-Mer, les marais salants de Salin-de-Giraud.
- ✓ **Jour 4** : Marché de Carry-le-Rouet. Après-midi : Les ports de la Côte Bleue et les 3 Martigues.
- ✓ **Jour 5** : Journée Montagne Sainte-Victoire : 18 km. Dénivelé : 900 m..
- ✓ **Jour 6** : Aix-en-Provence et son marché. Après-midi : Balade sur la Côte Bleue : Sausset - 5 à 8 km. Dénivelé : 200 à 300 m

1^{er} jour : arrivée et dîner

Dernier jour : départ après le petit-déjeuner

⁽¹⁾Forfait base 40 personnes, révisé sur simple demande. Autres programmes tout compris, nous consulter



À partir de
63€
LA NUIT
en pension complète

LES PLUS DU SITE

- ✓ Un cadre unique au cœur d'une calanque préservée dans une pinède de 3,5 hectares
- ✓ Le confort du Village Club, entièrement rénové en 2018
- ✓ A proximité des sites incontournables : la Camargue, la Côte Varoise et le Lubéron
- ✓ **L'espace bien-être rénové en accès libre**



La Côte bleue offre un rivage découpé où criques, plages et caps se succèdent. Dans ce coin de Provence, vous attendent de multiples merveilles et des sites naturels de toute beauté, comme la Camargue, le Lubéron...

SITUATION

- ✓ Dans une pinède de 3,5 hectares
- ✓ Au bord d'une plage de galets
- ✓ A 3,5 km de la gare de Carry et des commerces
- ✓ A 15 km de Martigues
- ✓ A 30 km de Marseille (gare)



CONFORT

- ✓ 156 hébergements climatisés dont 68 desservis par ascenseur, répartis en 4 bâtiments
- ✓ **Equipements** : bar avec terrasse vue mer, wifi dans les espaces communs et les chambres, tennis, volley, pétanque, parcours dans les arbres*, piscine de plein air chauffée (d'avril à octobre), espace bien-être rénové en accès libre, bibliothèque, ludothèque, espace découverte, salles de séminaire, parking fermé avec emplacements autocar

[RETOUR SOMMAIRE](#)



RESTAURATION

- ✓ Restaurant en salle avec vue panoramique (260 couverts)
- ✓ Service en buffets, vin inclus
- ✓ 3 spécialités régionales minimum par semaine

ANIMATION

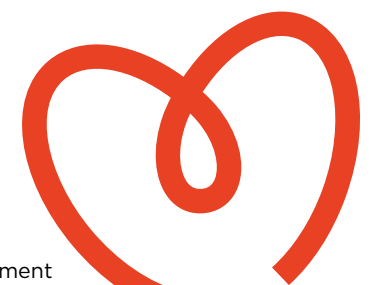
- ✓ En journée selon programme : Instants Miléade, détente musculaire ou activité bien-être, scrabble, fléchettes, tournois...
- ✓ En soirée : soirée dansante, karaoké, grands jeux, spectacle...
- ✓ A proximité* : plongée, pêche, voile, karting, équitation, golf,...



Excursions
À LA CARTE

- ✓ **en demi-journée** : Les Baux de Provence, Arles, Marseille, Aix-en-Provence, Musée Le Mucem à Marseille...
- ✓ **en journée** : Le Lubéron, La Camargue, Marseille et Cassis, Avignon et le Pont du Gard, Aubagne, la Ste-Baume et ses environs...

Village Club* Miléade**
Chemin des Eaux Salées
13620 Carry-le-Rouet



*en supplément

La Grande-Motte

• Camargue •

Ouvert d'avril à novembre

- ✓ Pension complète
- ✓ Découverte touristique
- ✓ Jeux de l'esprit
- ✓ Plongée
- ✓ Séminaire

Séjours
TOURISTIQUES



L'INCONTOURNABLE 7 jours / 6 nuits

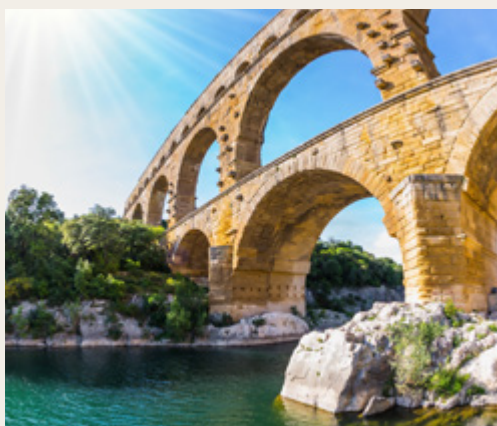
A partir de
481 €⁽¹⁾/pers.

- ✓ **Jour 2** : Le marché de La Grande-Motte.
Après-midi : Visite guidée de La Grande-Motte.
- ✓ **Jour 3** : Arles. Déjeuner au restaurant.
Après-midi : Les Baux-de-Provence.
- ✓ **Jour 4** : Aigues-Mortes. Après-midi : Visite de Sète
- ✓ **Jour 5** : Nîmes. Déjeuner au restaurant.
Après-midi : Le Pont du Gard.
- ✓ **Jour 6** : Visite des Salins du Midi à Aigues-Mortes.
Après-midi : Les Saintes-Maries-de-la-Mer.

1^{er} jour : arrivée et dîner

Dernier jour : départ après le petit-déjeuner

⁽¹⁾Forfait base 40 personnes, révisé sur simple demande.
Autres programmes tout compris, nous consulter



À partir de
58€
LA NUIT
en pension complète

LES PLUS DU SITE

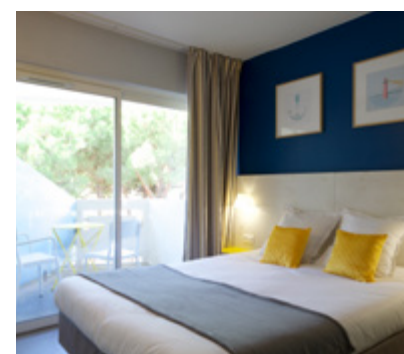
- ✓ Au cœur de La Grande-Motte
- ✓ Idéal pour visiter la Camargue, le Languedoc et le Lubéron
- ✓ Proche de la plage et du port
- ✓ Un espace bien-être en accès libre



Venez découvrir le charme de la Camargue : les marais salants peuplés de flamants roses, les chevaux sauvages, les arènes gallo-romaines... Logez au cœur d'une station vivante et réputée.

SITUATION

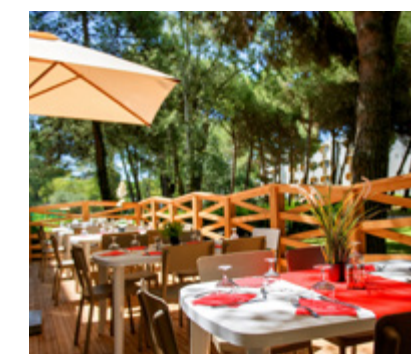
- ✓ Au cœur de la Grande-Motte
- ✓ A 500 m de la plage et du port de plaisance
- ✓ A 12 km d'Aigues Mortes
- ✓ A 24 km de Montpellier (gare)
- ✓ A 40 km des Saintes-Maries-de-la-Mer
- ✓ A 46 km de Sète et Nîmes
- ✓ A 58 km d'Arles
- ✓ A 77 km des Baux-de-Provence



CONFORT

- ✓ 150 hébergements de 2 à 7 personnes climatisés avec balcon, répartis sur 3 étages et desservis par ascenseurs
- ✓ **Equipements** : bar, espace wifi, terrains multi-sports et de pétanque, piscine extérieure chauffée, espace détente avec bains à remous, hammam, sauna et solarium (massages sur rendez-vous*), salles de séminaire, bibliothèque, ludothèque, espace découverte, parking

[RETOUR SOMMAIRE](#)



RESTAURATION

- ✓ Salle de restaurant avec terrasse (220 couverts)
- ✓ Service en buffets, vin inclus
- ✓ 3 spécialités régionales minimum par semaine

ANIMATION

- ✓ En journée selon programme : Instants Miléade, détente musculaire ou activité bien-être, scrabble, fléchettes, tournois
- ✓ En soirée : soirée dansante, karaoké, grands jeux, spectacle...
- ✓ A proximité* : tennis, golf, voile, centre aquatique, jet-ski, plongée, Casino, thalasso...

Excursions
À LA CARTE



- ✓ **en demi-journée** : Le Seaquarium du Grau-du-Roi, le domaine de Jarras et les caves de Listel, l'écomusée de la Marette, les sources Perrier à Vergère...
- ✓ **en journée** : Le Pont du Gard, Sète, Saint-Guilhem-le-Désert, Avignon ...

Village Club* Miléade**
186, avenue de Melgueil
34280 La Grande-Motte



*en supplément

Saint-Pierre-la-Mer

• Côte Languedocienne •

Ouvert de mai à septembre

✓ Pension complète

- ✓ Découverte touristique
- ✓ Randonnée
- ✓ Cyclotourisme
- ✓ Jeux de l'esprit
- ✓ Plongée

Séjours
TOURISTIQUES



L'INCONTOURNABLE 7 jours / 6 nuits

A partir de
430 €⁽¹⁾/pers.

- ✓ **Jour 2** : Béziers. Après-midi : Gruissan et son salin
- ✓ **Jour 3** : Vallon et abbaye de Fontfroide. Déjeuner dans son ancienne bergerie. Après-midi : Découverte des petites routes des Corbières, Lagrasse.
- ✓ **Jour 4** : Narbonne et ses Halles. Après-midi : La cité de Carcassonne.
- ✓ **Jour 5** : Les 3 perles de la Côte Vermeille : Collioure, Port-Vendres et Banyuls, avec déjeuner au restaurant, visite et dégustation dans une cave viticole.
- ✓ **Jour 6** : Balade libre à pied au gouffre de l'Œil doux. Après-midi : Promenade en péniche sur le Canal du Midi.

TOURISME ET RANDO 7 jours / 6 nuits

A partir de
420 €⁽¹⁾/pers.

- ✓ **Jour 2** : Le Gouffre de l'Œil Doux : 5 km. Dénivelé : 75 m. Après-midi : Gruissan et de son salin.
- ✓ **Jour 3** : Journée Les 3 perles de la Côte Vermeille. Collioure, visite d'un atelier de salaisons d'anchois, Port-Vendres. Déjeuner au restaurant. Banyuls, visite d'une cave viticole et dégustation.
- ✓ **Jour 4** : Journée Le Roc de Majorque à Castelnou : 6 km - Dénivelé : 150 m.
- ✓ **Jour 5** : Narbonne. Après-midi : Randonnée sur l'île de Saint-Martin (2h30 - 5 km environ) puis visite libre de Castelnou.
- ✓ **Jour 6** : Balade dans la saline de Peyriac et autour de l'étang du Doux : 5 km - Durée : 2 h 30. Après-midi : Minerve, village cathare martyr.

1^{er} jour : arrivée et dîner

Dernier jour : départ après le petit-déjeuner

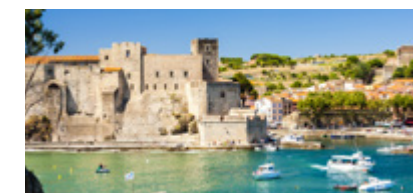
⁽¹⁾Forfait base 40 personnes, révisé sur simple demande. Autres programmes tout compris, nous consulter



À partir de
50€
LA NUIT
en pension complète

LES PLUS DU SITE

- ✓ Une magnifique vue mer depuis la piscine
- ✓ A proximité de l'Espagne
- ✓ Point de départ d'excursions variées et riches en patrimoine



Saint-Pierre-la-Mer laisse la place à la nature avec ses plages, sa garrigue et ses vignes à perte de vue. Châteaux cathares, abbayes et villes historiques témoignent d'une grande richesse, sans oublier la Côte Vermeille avec ses petits ports, la cité de Carcassonne et le Canal du Midi.

SITUATION

- ✓ Au bord de la Méditerranée
- ✓ Au pied du massif de la Clape
- ✓ A 500 m du centre de la station
- ✓ A 5 mn de la plage
- ✓ A 3 km de Narbonne-Plage
- ✓ A 18 km de la gare de Narbonne
- ✓ A 23 km de Béziers



CONFORT

- ✓ 127 chambres de 2 à 4 personnes réparties sur 4 ailes, desservies par ascenseur
- ✓ **Equipements** : solarium, bar avec terrasse, espace wifi, piscine de plein air chauffée et pataugeoire, terrain de pétanque, bibliothèque, espace découverte, ludothèque, parking avec emplacement autocars

[RETOUR SOMMAIRE](#)



RESTAURATION

- ✓ Restaurant en salle avec une grande terrasse (220 couverts)
- ✓ Service en buffets vin inclus
- ✓ 3 spécialités régionales minimum par semaine

ANIMATION

- ✓ En journée selon programme : Instants Miléade, détente musculaire ou activité bien-être, scrabble, fléchettes, tournois...
- ✓ En soirée : soirée dansante, karaoké, grands jeux, spectacle...
- ✓ A proximité* : voile, kitsurf, kayak, planche à voile, paddle, plongée, jet ski, bateau, pêche en mer, ULM...

Excursions
À LA CARTE



- ✓ **en demi-journée** : Minerve, Abbaye de Fontfroide, Béziers, Narbonne, Gruissan et son salin...
- ✓ **en journée** : Carcassonne, Sète et Pézenas, Perpignan et Collioure, les Corbières Cathares, le Canal du Midi...

Village Club Miléade**
2 impasse Alain Bombard
11560 Saint-Pierre-la-Mer

*en supplément

Port-Barcarès

• Pyrénées-Orientales •

Ouvert d'avril à octobre

✓ Pension complète

- ✓ Découverte touristique
- ✓ Randonnée
- ✓ Cyclotourisme
- ✓ Plongée
- ✓ Jeux de l'esprit
- ✓ Séminaire

Séjours
TOURISTIQUES



L'INCONTOURNABLE 7 jours / 6 nuits

A partir de
454 €⁽¹⁾/pers.

- ✓ **Jour 2** : Le marché de Barcarès. Après-midi : Collioure.
- ✓ **Jour 3** : Villefranche-de-Conflent. Déjeuner au restaurant. Après-midi : Les Orgues d'Ille-sur-Têt.
- ✓ **Jour 4** : Port-Barcarès en petit train. Après-midi : Perpignan.
- ✓ **Jour 5** : La forteresse de Salses. Après-midi : Visite des caves Byrrh et halte dans un moulin à huile d'olives bio.
- ✓ **Jour 6** : Journée en Espagne. Promenade en catamaran, déjeuner au restaurant à midi. Après-midi : Balade à Rosas et shopping à la Jonquera.

TOURISME ET RANDO 7 jours / 6 nuits

A partir de
432 €⁽¹⁾/pers.

- ✓ **Jour 2** : La forteresse de Salses. Après-midi : Randonnée au Parc Naturel des Dosses : 7 km. Dénivelé : 6 m.
- ✓ **Jour 3** : Journée en Espagne. Promenade en catamaran, déjeuner au restaurant à midi. Après-midi : Balade à Rosas et shopping à la Jonquera.
- ✓ **Jour 4** : En journée. Leucate Village. Après-midi : Le plateau de Leucate : 10 km. Dénivelé : 150 m.
- ✓ **Jour 5** : En journée. La Vallée du Galbe : 13 km. Dénivelé : 300 m.
- ✓ **Jour 6** : Randonnée découverte des hauteurs de Collioure : 10 Km - Dénivelé : 500 m. Panier-repas pour le déjeuner. Après-midi : Collioure.

1^{er} jour : arrivée et dîner

Dernier jour : départ après le petit-déjeuner

⁽¹⁾Forfait base 40 personnes, révisé sur simple demande. Autres programmes tout compris, nous consulter



À partir de
53€
LA NUIT
en pension complète

LES PLUS DU SITE

- ✓ Point de départ de nombreuses excursions dans le pays catalan
- ✓ Entre mer Méditerranée et lac marin de Salses, espace naturel classé « NATURA 2000 »
- ✓ L'Espagne à 45 minutes



Au cœur d'une station balnéaire dynamique et au pied des Pyrénées, c'est un lieu de détente idéal pour rayonner à la découverte des richesses touristiques du pays catalan.

SITUATION

- ✓ A 350 m de la plage
- ✓ A 18 km de Rivesaltes
- ✓ A 26 km de Perpignan
- ✓ A 37 km d'Argelès-sur-Mer
- ✓ A 43 km de Collioure
- ✓ A 51 km de Narbonne
- ✓ A 57 km de l'Espagne



CONFORT

- ✓ 158 villas de 2 à 6 personnes réparties sur le domaine
- ✓ **Equipements** : bar avec terrasse, terrains multisports et de pétanque, courts de tennis, bibliothèque, ludothèque, espace découverte, piscines de plein air chauffées, salles de séminaire, parking avec emplacement autocar

[RETOUR SOMMAIRE](#)



RESTAURATION

- ✓ Salle de restaurant avec terrasse (320 couverts)
- ✓ Service en buffets, vin inclus
- ✓ 3 spécialités régionales minimum par semaine

ANIMATION

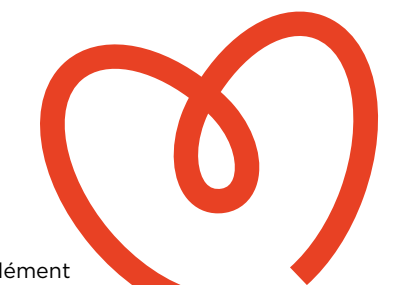
- ✓ En journée selon programme : Instants Miléade, détente musculaire ou activité bien-être, scrabble, fléchettes, tournois
- ✓ En soirée : soirée dansante, karaoké, grands jeux, spectacle...
- ✓ A proximité* : voile, catamaran, parcours aventure, équitation, karting,...



Excursions
À LA CARTE

- ✓ **en demi-journée** : Orgues Ille sur Têt, Tautavel et son musée de la préhistoire, le château de Salses, les caves de Byrrh...
- ✓ **en journée** : Villefranche-de-Conflent, Narbonne, Fontfroide et son abbaye, l'Espagne et la Costa Brava...

Village Club*** Miléade
Rue Françoise Dolto
66420 Port-Barcarès



*en supplément

Guéthary

• Côte Basque •

Ouvert en décembre et de mars à octobre

✓ Pension complète

- ✓ Découverte touristique
- ✓ Randonnée
- ✓ Cyclotourisme
- ✓ Plongée
- ✓ Jeux de l'esprit
- ✓ Séminaire

Séjours
TOURISTIQUES



L'INCONTOURNABLE 7 jours / 6 nuits

A partir de
451 €⁽¹⁾/pers.

- ✓ **Jour 2** : Visite guidée à pied de Guéthary. Après-midi : la Rhune en petit train.
- ✓ **Jour 3** : Saint-Jean-de-Luz. Après-midi : Biarritz.
- ✓ **Jour 4** : San Sebastian (Espagne). Déjeuner dans une cidrerie traditionnelle. Après-midi : Fontarrabia, petit port de pêche.
- ✓ **Jour 5** : Détente ou visite libre d'Arcangues. Après-midi : Bayonne, visite et dégustation à la conserverie du jambon de Bayonne.
- ✓ **Jour 6** : Villages traditionnels le long de la frontière espagnole. Déjeuner méchoui à Sare. Après-midi : Espelette et visite d'une chocolaterie.

TOURISME ET RANDO 7 jours / 6 nuits

A partir de
445 €⁽¹⁾/pers.

- ✓ **Jour 2** : Découverte à pied de Guéthary. Après-midi : Biarritz en longeant sa côte.
- ✓ **Jour 3** : Journée le col d'Ispéguy et Saint-Jean-Pied-de-Port. Durée : 4 h 30. Dénivelé : 400 m.
- ✓ **Jour 4** : Marché de Saint-Jean-de-Luz par le sentier côtier (7 km). Après-midi : Les montagnes de La Sare, l'Atxuria. Durée : 4 h. Dénivelé : 550 m.
- ✓ **Jour 5** : Journée à San Sébastian (Espagne) avec déjeuner dans une cidrerie traditionnelle, passage au retour par Hondarrabia.
- ✓ **Jour 6** : Les Crêtes de Jaizkibel. Durée : 3 h. Dénivelé : 360 m. Après-midi : Espelette, visite d'une production de piments basques.

1^{er} jour : arrivée et dîner

Dernier jour : départ après le petit-déjeuner

⁽¹⁾Forfait base 40 personnes, révisé sur simple demande. Autres programmes tout compris, nous consulter



À partir de
51€
LA NUIT
en pension complète

LES PLUS DU SITE

- ✓ Au 400 m de l'océan, sur le chemin littoral de Bidart à Hendaye
- ✓ Au cœur du pays basque et dans un village typique
- ✓ A proximité des villes basques incontournables et de l'Espagne
- ✓ Un espace bien-être en accès libre



L'établissement vous accueille, entre océan et Pyrénées, à 20 mn de l'Espagne ! Venez découvrir les grands espaces qu'offrent les montagnes ou les villages pittoresques sur la Côte, mais surtout, venez partager des passions et des histoires....

SITUATION

- ✓ A 500 m de l'océan
- ✓ A 15 mn à pied de Guéthary et de ses commerces
- ✓ A 5 km de St-Jean-de-Luz
- ✓ A 10 km de Biarritz (gare)
- ✓ A 20 mn de l'Espagne



CONFORT

- ✓ 87 hébergements de 2 à 6 personnes, répartis en 8 hameaux, dans un domaine de 2 hectares
- ✓ **Equipements** : bar avec salon et terrasse, espaces wifi, salles de séminaire, piscine couverte et chauffée, espace bien-être avec hammam en accès libre (massages* sur rendez-vous), salle de pelote basque, terrain de volley et de basket, bibliothèque, ludothèque, espace découverte, parking accessible aux autocars

[RETOUR SOMMAIRE](#)



RESTAURATION

- ✓ Restaurant en salle ou en terrasse avec vue sur l'océan (180 couverts)
- ✓ Service en buffets, vin inclus
- ✓ 3 spécialités régionales minimum par semaine

ANIMATION

- ✓ En journée selon programme : Instants Miléade, détente musculaire ou activité bien-être, scrabble, fléchettes, tournois...
- ✓ En soirée : soirée dansante, karaoké, grands jeux, spectacle...
- ✓ A proximité * : vélos électriques, golf, quad, karting, sports nautiques, surf, parcours dans les arbres, thalassothérapie...



Excursions
À LA CARTE

- ✓ **en demi-journée** : Espelette, San Sebastian (Espagne), Bayonne, Biarritz, St-Jean-de-Luz...
- ✓ **en journée** : Circuit basque avec Saint-Jean-Pied-de-Port, Journée « Saute-mouton le long de la frontière », Cambo-les-Bains et ses environs, pèlerinage en Espagne, journée gourmande en Chalosse...

Village Club* Miléade**
680 chemin du Trinquet
64210 Guéthary

*en supplément

Bidart

• Côte Basque •

Ouvert d'avril à octobre

✓ Pension complète

✓ Découverte touristique

Séjours
TOURISTIQUES



L'INCONTOURNABLE 7 jours / 6 nuits

A partir de
457 €⁽¹⁾/pers.

- ✓ **Jour 2 :** Visite guidée à pied de Guéthary. Après-midi : La Rhune en petit train.
- ✓ **Jour 3 :** Saint-Jean-de-Luz. Après-midi : Biarritz.
- ✓ **Jour 4 :** San Sebastian (Espagne). Déjeuner dans une cidrerie traditionnelle. Après-midi : Hondarribia.
- ✓ **Jour 5 :** Détente ou visite libre d'Arcangues. Après-midi : Bayonne, visite et dégustation à la conserverie du jambon de Bayonne.
- ✓ **Jour 6 :** Villages traditionnels le long de la frontière espagnole. Déjeuner méchoui à Sare. Après-midi : Espelette et visite d'une chocolaterie.

TOURISME ET RANDO 7 jours / 6 nuits

A partir de
455 €⁽¹⁾/pers.

- ✓ **Jour 2 :** Le lac d'Ibardin. Durée : 2 h. Dénivelé : 150 m. Après-midi : Biarritz.
- ✓ **Jour 3 :** Saint-Jean-Pied-de-Port. Déjeuner au restaurant. Après-midi : Irouleguy, le col d'Ispégui, Ainhoa, halte pour shopping à Dancharia.
- ✓ **Jour 4 :** Marché de Saint-Jean-de-Luz par le sentier côtier : 7 km - Durée : 2h. Après-midi : Château d'Abbadie à Hendaye.
- ✓ **Jour 5 :** Journée La Rhune. Durée : 5 h 30. Dénivelé : 800 m.
- ✓ **Jour 6 :** San Sebastian (Espagne). Déjeuner dans une cidrerie traditionnelle. Après-midi : Hondarribia, petit port de pêche espagnol.

1^{er} jour : arrivée et dîner

Dernier jour : départ après le petit-déjeuner

⁽¹⁾Forfait base 40 personnes, révisé sur simple demande. Autres programmes tout compris, nous consulter



À partir de
52€
LA NUIT
en pension complète

LES PLUS DU SITE

- ✓ A proximité du centre-ville (accessible à pied)
- ✓ A proximité des villes incontournables de la côte et arrière-pays basques
- ✓ Une vue époustouflante sur l'océan



Situé sur la plage de l'Uhabia, venez voir onduler ce paysage au rythme des humeurs de l'océan ou visitez les sites touristiques exceptionnels de la côte basque.

SITUATION

- ✓ Sur la côte basque, en front d'océan
- ✓ Accès direct à la plage de l'Ouhabia (paradis des surfeurs)
- ✓ A 1 km du centre-ville de Bidart et des commerces
- ✓ A 7 km de St-Jean-de-Luz
- ✓ A 8 km de Biarritz (gare TGV)
- ✓ A 15 km de Bayonne
- ✓ A 25 km de la frontière espagnole



CONFORT

- ✓ 28 chambres de 2 à 4 personnes avec wifi, et desservies par ascenseur
- ✓ Toutes les chambres sont équipées de terrasse ou balcon et vue sur l'océan
- ✓ **Equipements :** Wifi dans tout l'hôtel, salon/Bar avec terrasse et vue sur l'océan, bibliothèque et ludothèque, espace découverte, parking privé

[RETOUR SOMMAIRE](#)



RESTAURATION

- ✓ Restaurant avec terrasse et vue panoramique sur l'océan (60 couverts)
- ✓ Service à l'assiette, vin inclus
- ✓ 3 spécialités régionales minimum par semaine

ANIMATION

- ✓ 4 soirées par semaine : soirée dansante, karaoké, artiste local, jeux...
- ✓ A proximité * : golf, randonnées pédestres, VTT, location de vélos électriques, thalassothérapie à Biarritz...

*en supplément

Excursions
À LA CARTE



- ✓ **en demi-journée :** Espelette, San Sebastian (Espagne), Bayonne, Biarritz, Saint-Jean-de-Luz...
- ✓ **en journée :** Circuit basque avec Saint-Jean-Pied-de-Port, journée « Saute-mouton le long de la frontière », Cambo-les-Bains et ses environs, pèlerinage en Espagne, journée gourmande en Chalosse...

Hôtel La Frégate***
355 avenue d'Espagne
64210 Bidart



Cambo-les-Bains

• Pays Basque •

Ouvert d'avril à octobre

- ✓ Pension complète
- ✓ Découverte touristique
- ✓ Randonnée
- ✓ Cyclotourisme

Séjours
TOURISTIQUES



L'INCONTOURNABLE 7 jours / 6 nuits

A partir de
439 €⁽¹⁾/pers.

- ✓ **Jour 2** : Visite libre de Cambo-les-Bains et sa Villa Arnaga. Après-midi : Biarritz.
- ✓ **Jour 3** : Saint-Jean-de-Luz. Après-midi : la Rhune en petit train.
- ✓ **Jour 4** : San Sebastian (Espagne). Déjeuner dans une cidrerie traditionnelle. Après-midi : Hondarribia.
- ✓ **Jour 5** : Bayonne, visite et dégustation à la conserverie du jambon de Bayonne. Après-midi : Saint-Jean-Pied-de-Port.
- ✓ **Jour 6** : Villages traditionnels le long de la frontière espagnole. Déjeuner méchoui à Sare. Après-midi : Espelette et visite d'une chocolaterie.

TOURISME ET RANDO 7 jours / 6 nuits

A partir de
437 €⁽¹⁾/pers.

- ✓ **Jour 2** : La Villa Arnaga à Cambo-les-Bains. Après-midi : Balade au Lac d'Ibardin : 2h. Dénivelé : 150 m.
- ✓ **Jour 3** : Marché de Saint-Jean-Pied-de-Port. Après-midi : Arcangues, village de Luis Mariano et Biarritz.
- ✓ **Jour 4** : Les montagnes Navarraises (Espagne). Durée : 5 h. Dénivelé : 700 m.
- ✓ **Jour 5** : Villages traditionnels le long de la frontière espagnole. Déjeuner méchoui à Sare. Après-midi : Espelette et visite d'une chocolaterie.
- ✓ **Jour 6** : Les Crêtes de Jaizkibel. Durée : 3 h. Dénivelé : 360 m. Après-midi : Saint-Jean-de-Luz.

1^{er} jour : arrivée et dîner

Dernier jour : départ après le petit-déjeuner

⁽¹⁾Forfait base 40 personnes, révisé sur simple demande. Autres programmes tout compris, nous consulter



À partir de
49€
LA NUIT
en pension complète

LES PLUS DU SITE

- ✓ A 20 km de Bayonne et 25 km de Biarritz
- ✓ Au cœur du pays basque et à proximité des principales villes typiques basques
- ✓ Dans un parc verdoyant de 2 hectares, calme et relaxant



L'INCONTOURNABLE 7 jours / 6 nuits

A partir de
439 €⁽¹⁾/pers.

- ✓ **Jour 2** : Visite libre de Cambo-les-Bains et sa Villa Arnaga. Après-midi : Biarritz.
- ✓ **Jour 3** : Saint-Jean-de-Luz. Après-midi : la Rhune en petit train.
- ✓ **Jour 4** : San Sebastian (Espagne). Déjeuner dans une cidrerie traditionnelle. Après-midi : Hondarribia.
- ✓ **Jour 5** : Bayonne, visite et dégustation à la conserverie du jambon de Bayonne. Après-midi : Saint-Jean-Pied-de-Port.
- ✓ **Jour 6** : Villages traditionnels le long de la frontière espagnole. Déjeuner méchoui à Sare. Après-midi : Espelette et visite d'une chocolaterie.

TOURISME ET RANDO 7 jours / 6 nuits

A partir de
437 €⁽¹⁾/pers.

- ✓ **Jour 2** : La Villa Arnaga à Cambo-les-Bains. Après-midi : Balade au Lac d'Ibardin : 2h. Dénivelé : 150 m.
- ✓ **Jour 3** : Marché de Saint-Jean-Pied-de-Port. Après-midi : Arcangues, village de Luis Mariano et Biarritz.
- ✓ **Jour 4** : Les montagnes Navarraises (Espagne). Durée : 5 h. Dénivelé : 700 m.
- ✓ **Jour 5** : Villages traditionnels le long de la frontière espagnole. Déjeuner méchoui à Sare. Après-midi : Espelette et visite d'une chocolaterie.
- ✓ **Jour 6** : Les Crêtes de Jaizkibel. Durée : 3 h. Dénivelé : 360 m. Après-midi : Saint-Jean-de-Luz.

1^{er} jour : arrivée et dîner

Dernier jour : départ après le petit-déjeuner

⁽¹⁾Forfait base 40 personnes, révisé sur simple demande. Autres programmes tout compris, nous consulter



Entre l'océan atlantique et les contreforts des Pyrénées, cette station révèle toutes les facettes du pays basque. Bienvenue dans ce hâre de paix, idéal pour découvrir la côte et l'arrière-pays.

SITUATION

- ✓ Au pied de la chaîne des Pyrénées
- ✓ Au cœur d'une station thermale et climatique
- ✓ A 30 mn des plages océanes
- ✓ A 1,5 km du village et 3,5 km des thermes
- ✓ A 15 km de l'Espagne
- ✓ A 20 km de Bayonne (gare)
- ✓ A 25 km de Biarritz (gare)



CONFORT

- ✓ 47 hébergements de 2 à 5 personnes répartis dans le domaine
- ✓ **Equipements** : Wifi gratuit dans les espaces communs, bar et salon, salle TV et d'animation, court de tennis, terrains de pétanque et de volley, piscine couverte et chauffée, espace découverte, bibliothèque et ludothèque, parking avec emplacement autocar

[RETOUR SOMMAIRE](#)



RESTAURATION

- ✓ Restaurant avec vue sur le parc (90 couverts)
- ✓ Service en buffets et à l'assiette, vin inclus
- ✓ 3 spécialités régionales minimum par semaine

ANIMATION

- ✓ En journée selon programme : thé dansant, Instants Miléade, détente musculaire ou activité bien-être, scrabble, fléchettes, tournois
- ✓ En soirée : soirée dansante, karaoké, grands jeux, spectacle...
- ✓ A proximité* : kayak, canoë, VTT, golf, vélos électriques...

*en supplément

Excursions
À LA CARTE



- ✓ **en demi-journée** : Saint-Jean-Pied-de-Port, Bayonne, Saint-Jean-de-Luz, Biarritz, les villages basques...
- ✓ **en journée** : La Chalosse gourmande, les gorges de Kakouetta, journée « saute-mouton le long de la frontière », La Basse Navarre, La Guipuzcoa...

Village Club Miléade**
7 av. du Dr. Alexandre Camino
64250 Cambo-les-Bains



Samatan

• Gers •

Ouvert en décembre et de mars à octobre

- ✓ Pension complète
- ✓ Jeux de l'esprit
- ✓ Découverte touristique
- ✓ Séminaire

Séjours
TOURISTIQUES



L'INCONTOURNABLE 7 jours / 6 nuits

A partir de
445 €⁽¹⁾/pers.

- ✓ **Jour 2** : Marché au Gras et musée du foie gras de Samatan Après-midi : Monastère cistercien de Boulaur.
- ✓ **Jour 3** : Condom visite d'un chai d'Armagnac et dégustation. Déjeuner campagnard dans un domaine champêtre. Après-midi : Visite d'un élevage de porcs noirs avec dégustation.
- ✓ **Jour 4** : Visite d'un élevage de canards et dégustation. Après-midi : Visite libre du musée Aéroscopia sur le site Airbus de Toulouse.
- ✓ **Jour 5** : Toulouse. Déjeuner au restaurant. Après-midi : Promenade en bateau sur la Garonne.
- ✓ **Jour 6** : Visite d'un atelier de croustades et d'un rucher avec dégustation. Après-midi : Auch.

TOURISME ET RANDO 7 jours / 6 nuits

A partir de
440 €⁽¹⁾/pers.

- ✓ **Jour 2** : Marché au Gras et musée du foie gras de Samatan Après-midi : Monastère cistercien de Boulaur.
- ✓ **Jour 3** : Journée à Toulouse. Déjeuner au restaurant.
- ✓ **Jour 4** : Auch. Après-midi : Randonnée le long de la Save : 7 km. Durée : 2 h.
- ✓ **Jour 5** : Condom, visite d'un chai d'Armagnac et dégustation. Déjeuner campagnard dans un domaine champêtre. Après-midi : Visite d'un élevage de porcs noirs avec dégustation.
- ✓ **Jour 6** : Visite d'un élevage de canards et dégustation. Après-midi : Lac de Puydarrieux : 9 km. Durée : 2 h 50.

1^{er} jour : arrivée et dîner

Dernier jour : départ après le petit-déjeuner

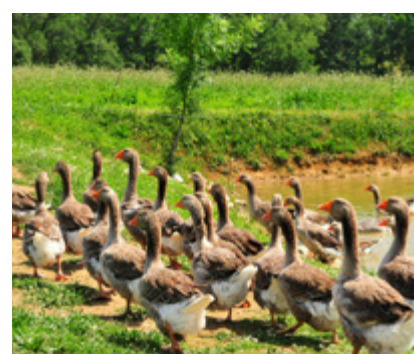
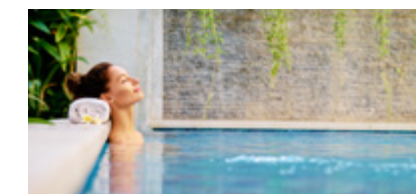
⁽¹⁾Forfait base 40 personnes, révisé sur simple demande. Autres programmes tout compris, nous consulter



À partir de
50€
LA NUIT
en pension complète

LES PLUS DU SITE

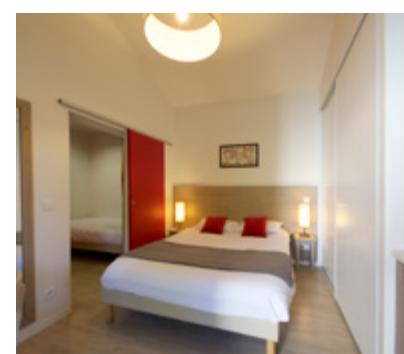
- ✓ Le cadre reposant d'un écrin de verdure et d'un bord de lac
- ✓ Le point de départ de nombreuses excursions au cœur de la Gascogne
- ✓ Samatan, ville renommée pour son marché au foie gras et à la volaille
- ✓ Un espace bien-être en accès libre (sur rendez-vous)



Au cœur de la Gascogne, Samatan, à 35 km de Auch et 50 km de Toulouse, s'est forgée une réputation d'excellence en matière de foie gras. Prenez le temps de parcourir cette région, qui allie plaisirs gourmands, richesses culturelles et innovations technologiques.

SITUATION

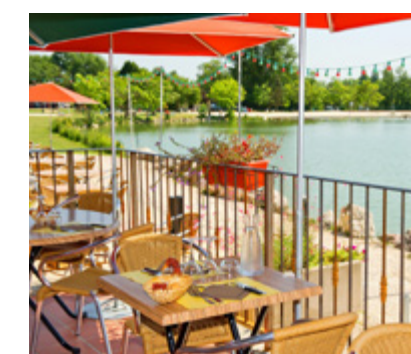
- ✓ Au cœur de la Gascogne
- ✓ Au bord du lac de Samatan
- ✓ A 200 m du centre de Samatan
- ✓ A 30 mn d'Auch
- ✓ A 45 mn de Toulouse (gare)



CONFORT

- ✓ 55 hébergements de 2 à 4 personnes répartis autour du lac
- ✓ **Equipements** : bar avec terrasse sur le lac, espaces Wifi, terrain de volley et de pétanque, mini-golf, canoë et paddle sur le lac (juillet/août), bibliothèque, ludothèque, espace découverte, espace en accès libre avec hammam et bain à remous (massages sur RDV*), salles de séminaire, parking accessible aux autocars

[RETOUR SOMMAIRE](#)



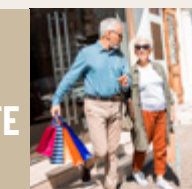
RESTAURATION

- ✓ Restaurant avec 2 salles et terrasse face au lac (185 couverts)
- ✓ Service en buffets, vin inclus
- ✓ 3 spécialités régionales minimum par semaine

ANIMATION

- ✓ En journée selon programme : Instants Miléade, détente musculaire ou activité bien-être, scrabble, fléchettes, tournois... vélos électriques* (juin à septembre), mini-golf*
- ✓ En soirée : soirée dansante, karaoké, grands jeux, spectacle...
- ✓ A proximité* : piscine l'été, tennis, cinéma, circuits VTT, golf, pêche

Excursions
À LA CARTE



- ✓ **en demi-journée** : Auch, le monastère de Boulaur, L'Armagnac, le marché au foie gras de Samatan, le château de Caumont...
- ✓ **en journée** : Les Côteaux de Gascogne, Toulouse . Cordes-sur-Ciel et Albi, Carcassonne, Moissac et Montauban...

Village Club* Miléade**
Route de Lombez
32130 Samatan

*en supplément

Alleyras

• Auvergne •

Ouvert de mai à septembre

✓ Pension complète

- ✓ Découverte touristique
- ✓ Randonnée
- ✓ Cyclotourisme
- ✓ Jeux de l'esprit
- ✓ Séminaire

Séjours
TOURISTIQUES



L'INCONTOURNABLE 7 jours / 6 nuits

A partir de
440 €⁽¹⁾/pers.

- ✓ **Jour 2 :** Le Puy-en-Velay. Déjeuner au restaurant. Après-midi : Visite guidée de la distillerie Pagès et dégustation.
- ✓ **Jour 3 :** Le lac du Bouchet. Déjeuner au restaurant. Après-midi : La forteresse de Polignac.
- ✓ **Jour 4 :** Balade au bord de l'Allier. Après-midi : Brioude et la Basilique Saint-Julien.
- ✓ **Jour 5 :** Matinée détente. Après-midi : La Chaise-Dieu, visite guidée de l'Abbatiale.
- ✓ **Jour 6 :** Saugues, musée de la Bête du Gévaudan. Après-midi : Le lac d'Issarlès.

TOURISME ET RANDO 7 jours / 6 nuits

A partir de
435 €⁽¹⁾/pers.

- ✓ **Jour 2 :** En journée. Le Lac du Bouchet : 18 km - Dénivelé : 300 m
- ✓ **Jour 3 :** La ferme du bout du monde à Alleyras. Panier-repas pour le déjeuner. Après-midi : Le lac d'Issarlès, balade nature.
- ✓ **Jour 4 :** Le Puy-en-Velay. Déjeuner au restaurant. Après-midi : Visite guidée de la distillerie Pagès et dégustation
- ✓ **Jour 5 :** En journée. La Croix de l'Estrade : 14 km. Dénivelé : 450 m
- ✓ **Jour 6 :** Matinée détente. Après-midi : Les Gorges de la Seuge : 10 km. Dénivelé : 500 m

1^{er} jour : arrivée et dîner

Dernier jour : départ après le petit-déjeuner

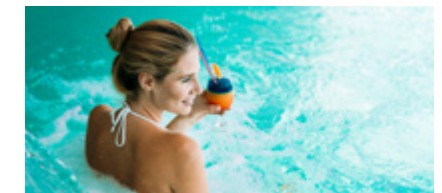
⁽¹⁾Forfait base 40 personnes, révisé sur simple demande. Autres programmes tout compris, nous consulter



À partir de
52€
LA NUIT
en pension complète

LES PLUS DU SITE

- ✓ Un village situé au cœur d'une nature luxuriante
- ✓ **Etablissement rénové en 2020**
- ✓ De nombreux monuments et sites naturels à découvrir
- ✓ Un espace bien-être en accès libre



Dans le sud de l'Auvergne, au cœur des gorges du Haut-Allier, découvrez une région authentique où patrimoine et espaces naturels se lient pour vous offrir des sites grandioses.

SITUATION

- ✓ A 2 km d'Alleyras et ses commerces
- ✓ Une destination pleine nature
- ✓ A 18 km de Cayres
- ✓ A 21 km de Saugues (commerces)
- ✓ A 33 km du Puy-en-Velay (gare)



CONFORT

- ✓ 82 hébergements de 2 à 7 personnes, avec terrasse
- ✓ **Equipements :** bar avec terrasse, espace wifi, terrains de foot et de volley, tir à l'arc, piscine de plein air chauffée, espace bien-être en accès libre avec bain à remous, sauna, hammam, solarium (massages sur rendez-vous*), bibliothèque, ludothèque, espace découverte, salles de séminaire, parking accessible autocars

[RETOUR SOMMAIRE](#)

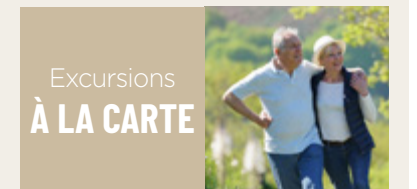


RESTAURATION

- ✓ Restaurant en salle ou en terrasse (140 couverts)
- ✓ Service en buffets, vin inclus
- ✓ 3 spécialités régionales minimum par semaine

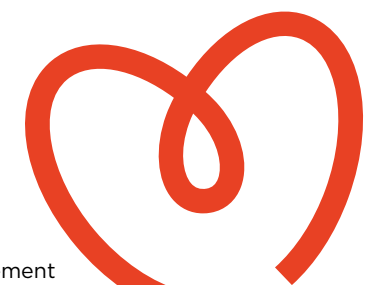
ANIMATION

- ✓ En journée selon programme : Instants Miléade, détente musculaire ou activité bien-être, scrabble, fléchettes, tournois
- ✓ En soirée : soirée dansante, karaoké, grands jeux, spectacle...
- ✓ A proximité* : rafting, canoë, canyoning, parcours aventure, équitation, pêche,...



- ✓ **en demi-journée :** Le Mont Mouchet et le musée de la résistance, la forteresse de Saint-Vidal, Chanteuges et le conservatoire national du saumon...
- ✓ **en journée :** La Chaise-Dieu, Lavaudieu, Saint-Flour...

Village Club* Miléade**
Pont d'Alleyras
43580 Alleyras



*en supplément

La Ferté-Imbault

• Sologne •

Ouvert d'avril à octobre

- ✓ Pension complète
- ✓ Découverte touristique
- ✓ Jeux de l'esprit
- ✓ Séminaire

Séjours
TOURISTIQUES



L'INCONTOURNABLE 7 jours / 6 nuits

A partir de
520 €⁽¹⁾/pers.

- ✓ **Jour 2** : Découverte du Domaine de la Sauldre. Après-midi : Château de la Chapelle d'Angillon.
- ✓ **Jour 3** : Château de Chenonceau. Déjeuner au restaurant. Après-midi : Château d'Amboise.
- ✓ **Jour 4** : La Maison des étangs et son musée. Après-midi : Le pôle des étoiles de Nançay.
- ✓ **Jour 5** : Château de Menetou Salon, musée de la Sellerie et de l'Automobile, dégustation de vin. Déjeuner au restaurant. Après-midi : Bourges.
- ✓ **Jour 6** : Village médiéval de Mennetou-sur-Cher. Après-midi : Château de Chambord.

TOURISME ET RANDO 7 jours / 6 nuits

A partir de
479 €⁽¹⁾/pers.

- ✓ **Jour 2** : La Ferté-Imbault : 11 km. Durée : 3 h. Après-midi : Le château de Chenonceau.
- ✓ **Jour 3** : Journée de Chambord à la Chaussée-le-Comte : 16 km. Durée : 4 h 30.
- ✓ **Jour 4** : Village médiéval de Mennetou-sur-Cher. Après-midi : Découverte du Domaine de la Sauldre.
- ✓ **Jour 5** : Randonnée Le canal de La Sauldre : 13 km. Durée : 3h30. Après-midi : Site troglodytique de Bourré.
- ✓ **Jour 6** : Randonnée Les étangs de Sologne : 10 km. Durée : 3h. Après-midi : Château de Cheverny.

1^{er} jour : arrivée et dîner

Dernier jour : départ après le petit-déjeuner

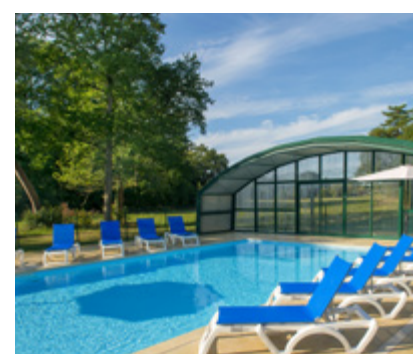
⁽¹⁾Forfait base 40 personnes, révisé sur simple demande. Autres programmes tout compris, nous consulter



À partir de
56€
LA NUIT
en pension complète

LES PLUS DU SITE

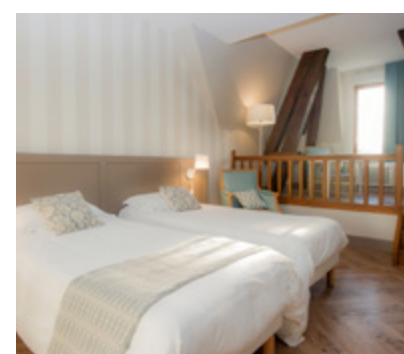
- ✓ Un cadre magnifique : un élégant château niché dans un majestueux écrin de verdure
- ✓ Une situation privilégiée au cœur d'une région riche d'histoires propice aux visites du patrimoine
- ✓ Entre Loir & Cher, la Sologne offre un espace naturel hors pair



Niché dans un écrin de verdure, le Domaine de La Sauldre et son château du XIX^{ème} siècle vous attendent aux portes de la vallée des rois. Offrez-vous un dépaysement total avec une région riche de très belles forêts, de multiples étangs et de châteaux prestigieux.

SITUATION

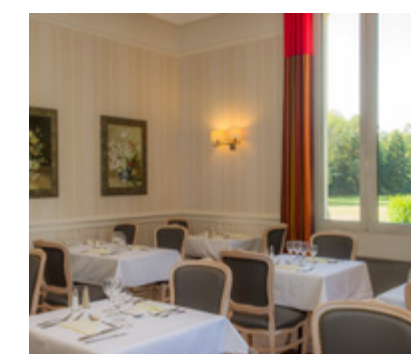
- ✓ Dans un parc arboré de 160 hectares
- ✓ A 2 km de La Ferté-Imbault
- ✓ A 9 km de Salbris (gare)
- ✓ A 20 mn de Lamotte Beuvron
- ✓ A 40 mn d'Orléans
- ✓ A 45 mn de Bourges
- ✓ A 1 h 50 de Paris



CONFORT

- ✓ 68 hébergements de 2 à 5 personnes répartis dans 7 ensembles de bâtiments dans un grand parc
- ✓ **Equipements** : Bar avec terrasse, courts de tennis, mini-golf, terrain de pétanque, espace wifi, espace découverte, piscine couverte et chauffée, salles de séminaires, parking privé

[RETOUR SOMMAIRE](#)



RESTAURATION

- ✓ Restaurant (96 couverts)
- ✓ Service en buffets, vin inclus
- ✓ 3 spécialités régionales minimum par semaine

ANIMATION

- ✓ En journée selon programme : Instants Miléade, détente musculaire ou activité bien-être, scrabble, fléchettes, tournois, location de vélos électriques*.
- ✓ En soirée : soirée dansante, karaoké, grands jeux, spectacle...
- ✓ A proximité* : vélo, canoë

Excursions
À LA CARTE



- ✓ **en demi-journée** : Mennetou-sur-Cher, St-Viatre et sa Maison aux étangs, Château de Cheverny, de Blois, de Chambord, Le Pôle des Etoiles de Nançay...
- ✓ **en journée** : Orléans, Bourges, Tours, Château d'Amboise, de Chenonceau, de Azay-le-Rideau ...

Village Club* Miléade**
Domaine de la Sauldre
41300 La Ferté-Imbault



*en supplément

Saumur

• Pays de Loire •

Ouvert d'avril à octobre

✓ Pension complète

- ✓ Découverte touristique
- ✓ Cyclotourisme
- ✓ Randonnée
- ✓ Jeux de l'esprit

Séjours
TOURISTIQUES



L'INCONTOURNABLE 7 jours / 6 nuits

A partir de
556 €⁽¹⁾/pers.

- ✓ **Jour 2 :** Saumur en petit train.
Après-midi : Château d'Azay-le-Rideau et musée Maurice Dufresne.
- ✓ **Jour 3 :** Château de Brézé et une savonnerie.
Après-midi : Le Château de Langeais.
- ✓ **Jour 4 :** Abbaye royale de Fontevraud.
Après-midi : Visite des caves troglodytiques des Perrières et musée des Anciens Commerces.
- ✓ **Jour 5 :** Le village troglodytique de Rochemenier.
Déjeuner au restaurant. Après-midi : Le parc Pierre et Lumière de Loire.
- ✓ **Jour 6 :** Ecole Nationale d'Équitation, Cadre Noir de Saumur et visite d'une distillerie.
Après-midi : Château de Saumur.

TOURISME ET RANDO 7 jours / 6 nuits

A partir de
545 €⁽¹⁾/pers.

- ✓ **Jour 2 :** Balade sur les bords de Loire : 7 km
Durée : 2h30.
Après-midi : Saumur à pieds 7 km - Durée : 2h.
- ✓ **Jour 3 :** Château de Langeais. Déjeuner au restaurant.
Après-midi : Château de Villandry.
- ✓ **Jour 4 :** Balade à l'Abbaye de Fontevraud : 7 km
Durée : 2h. Après-midi : Château de Saumur et parc Pierre et Lumière.
- ✓ **Jour 5 :** Château d'Angers. Déjeuner au restaurant.
Après-midi : Visite de la distillerie Cointreau.
- ✓ **Jour 6 :** Balade sur les traces de la cité romaine de Robrica à Chênehutte : 8 km - Durée : 2h30.
Après-midi : Visite des caves troglodytiques des Perrières et musée des Anciens Commerces.

1^{er} jour : arrivée et dîner

Dernier jour : départ après le petit-déjeuner

⁽¹⁾Forfait base 40 personnes, révisé sur simple demande.
Autres programmes tout compris, nous consulter



À partir de
56€
LA NUIT
en pension complète

LES PLUS DU SITE

- ✓ Le cadre élégant et raffiné d'une maison bourgeoise
- ✓ A 1 h du Futuroscope et du Puy-du-Fou
- ✓ Un point de départ idéal pour visiter le Val de Loire et ses environs, classé au patrimoine mondial de l'Unesco



Excursions
À LA CARTE



- ✓ **en demi-journée :**
Saumur et son Cadre Noir, l'Abbaye de Fontevraud, Rochemenier et La Loire en bateau, Le Mystère des Faluns, Château de Brézé et la Savonnerie Martin de Candre ...
- ✓ **en journée :**
La Touraine, Angers, le Val de Loire, Au pays des Troglodytes, Châteaux de Langeais et Villandry ...

Hôtel Le Domaine de La Blairie***
5 rue de la Mairie
49160 Saint-Martin-de-la-Place



A proximité des bords de Loire, venez apprécier le charme authentique d'une maison bourgeoise du XVIII^{ème} siècle typique de la région de Saumur. Une destination idéale pour visiter l'Anjou, la Touraine et le Poitou

SITUATION

- ✓ Au milieu d'un parc paysagé
- ✓ A proximité des bords de Loire
- ✓ A 10 mn de Saumur (gare)
- ✓ A 30 mn de Fontevraud
- ✓ A 50 km d'Angers (aéroport)
- ✓ A 300 km de Paris
- ✓ A 150 km de Nantes



CONFORT

- ✓ 44 chambres de 2 à 4 personnes réparties sur 3 bâtiments
- ✓ Wifi dans les chambres de 2 bâtiments
- ✓ **Equipements :**
bar, salon avec terrasse, espace wifi, terrain de pétanque, piscine extérieure chauffée (mai à septembre), local à vélos, bibliothèque, ludothèque et espace découverte, parking avec emplacement autocar

[RETOUR SOMMAIRE](#)



RESTAURATION

- ✓ Restaurant avec terrasse (50 couverts)
- ✓ Service à l'assiette, vin inclus
- ✓ 3 spécialités régionales minimum par semaine

ANIMATION

- ✓ 4 soirées par semaine : soirée dansante, karaoké, artiste local, jeux...
- ✓ A proximité* : pistes cyclables, circuits de randonnées pédestres, baptêmes en montgolfière, vol en ULM, équitation, canoë, bateau à voile, parcours aventure...

*en supplément

La Baule

• Loire Atlantique •

Ouvert de mai à novembre

- ✓ Pension complète
- ✓ Découverte touristique
- ✓ Jeux de l'esprit



L'INCONTOURNABLE 7 jours / 6 nuits

A partir de
475 €⁽¹⁾/pers.

- ✓ **Jour 2 :** La Turballe et Piriac. Après-midi : Pays blanc et Guérande.
- ✓ **Jour 3 :** La Baule, Pornichet, Le Pouliguen. Après-midi : Saint-Nazaire.
- ✓ **Jour 4 :** Le Croisic et la Côte Sauvage. Après-midi : Le Pays de Brière avec visite du village de Kerhinet.
- ✓ **Jour 5 :** Nantes. Déjeuner au restaurant. Après-midi : Visite à pied et en autocar.
- ✓ **Jour 6 :** Promenade le long de la baie. Après-midi : La Roche Bernard et la Vilaine en bateau.

TOURISME ET RANDO 7 jours / 6 nuits

A partir de
474 €⁽¹⁾/pers.

- ✓ **Jour 2 :** Découverte à pied de Piriac-sur-Mer. Durée : 2h45 - 10 Km. Dénivelé positif : 20 m. Après-midi : Pays Blanc et Guérande.
- ✓ **Jour 3 :** La Côte d'amour : La Baule - Pornichet - le Pouliguen. Balade en petit train touristique. Après-midi : Saint-Nazaire.
- ✓ **Jour 4 :** Découverte pédestre de la Pointe du Croisic. Durée : 3 h 30 - Distance : 12,5 km. Dénivelé positif : 10 m. Après-midi : Le Pays Noir, parc naturel régional de Brière.
- ✓ **Jour 5 :** Nantes avec déjeuner au restaurant.
- ✓ **Jour 6 :** Matinée libre. Après-midi : Découverte pédestre de la Brière autour de Guérande. Durée : 3h45 - 13 km. Dénivelé positif : 20 m.

1^{er} jour : arrivée et dîner

Dernier jour : départ après le petit-déjeuner

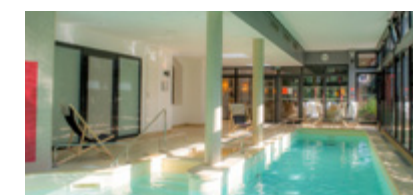
⁽¹⁾Forfait base 40 personnes, révisé sur simple demande. Autres programmes tout compris, nous consulter



À partir de
58€
LA NUIT
en pension complète

LES PLUS DU SITE

- ✓ A proximité des villes et sites naturels d'exception de la Côte d'Amour
- ✓ Un cadre majestueux et entièrement rénové, à 10 min du centre-ville
- ✓ Un espace bien-être en accès libre



Excursions À LA CARTE



- ✓ **en demi-journée :** La Côte d'Amour (La Baule, Pornichet, Le Pouliguen), Guérande et ses salins, Saint-Nazaire, La Côte de Jade (Pornic et le Sud Loire), le Parc Naturel Régional de Brière...
- ✓ **en journée :** Vannes, l'île de Noirmoutier, Nantes, l'Estuaire de La Loire, la Brière : St-Nazaire, St-Brevin et Pornic...

Hôtel Les Pléiades***
28 boulevard René Dubois
44500 La Baule



Entre Pornichet et Le Pouliguen, proche des marais salants, de la Brière et de Guérande, au cœur de la baie de La Baule, l'établissement vous accueille dans une propriété de charme.

SITUATION

- ✓ Au cœur de la baie de La Baule
- ✓ Dans un quartier résidentiel
- ✓ A 50 m de la plage
- ✓ A 800 m de la gare (La Baule Escoublac)
- ✓ A 5 km de Pornichet
- ✓ A 14 km du Croisic
- ✓ A 18 km de Saint-Nazaire



CONFORT

- ✓ 52 chambres de 2 à 4 personnes avec wifi
- ✓ **Equipements :** salle multi-activités, bar avec terrasse, salon détente, parc avec terrasse exposée plein sud, bibliothèque, ludothèque, espace découverte, espace bien-être en accès libre avec piscine, couloir de nage, hammam, spa avec banquette balnéo, cols de cygne, bulles de massage, massages sur rendez-vous*, parking privé non gardé

[RETOUR SOMMAIRE](#)



RESTAURATION

- ✓ Salle de restaurant climatisée (150 couverts)
- ✓ Service à l'assiette, vin inclus
- ✓ 3 spécialités régionales minimum par semaine

ANIMATION

- ✓ 4 soirées par semaine : soirée dansante, jeux, karaoké, artistes locaux...
- ✓ A proximité* : pêche, golf, école de voile, tennis, équitation, karting, thalasso

*en supplément

Noirmoutier

• Vendée •

Ouvert d'avril à octobre

✓ Pension complète

- ✓ Découverte touristique
- ✓ Randonnée
- ✓ Cyclotourisme
- ✓ Jeux de l'esprit
- ✓ Séminaire

Séjours
TOURISTIQUES
et BIEN-ÊTRE



L'INCONTOURNABLE 7 jours / 6 nuits

A partir de
480 €⁽¹⁾/pers.

- ✓ **Jour 2** : Tour panoramique de l'île. Après-midi : Le marais breton vendéen et l'écomusée du Daviaud.
- ✓ **Jour 3** : Tour panoramique de Nantes en autocar et visite de la ville avec déjeuner au restaurant.
- ✓ **Jour 4** : Le passage du Gois et le Polder de Sébastopol. Après-midi : L'histoire de la Vendée.
- ✓ **Jour 5** : Le marais Poitevin. Fontenay-le-Comte. Déjeuner au restaurant, promenade en barque sur les conches du marais mouillé.
- ✓ **Jour 6** : Matinée détente. Après-midi : Les Sables-d'Olonne.

1^{er} jour : arrivée et dîner

Dernier jour : départ après le petit-déjeuner

⁽¹⁾Forfait base 40 personnes, révisé sur simple demande.
Autres programmes tout compris, nous consulter

ESCALE BIEN-ÊTRE

Profitez de notre spa de 800 m² avec vue sur l'océan pour vous offrir une pause détente et bien-être dans un environnement naturel d'exception

Nous vous proposons des soins à la carte :

- ✓ **Pause relax** : 1 bain hydromassant aux cristaux de mer et 1 massage californien (25 mn)
- ✓ **Pause détox** : 1 enveloppement de boue marine et 1 massage suédois.
- ✓ **Pause beauté** : 1 soin visage fondamental de la mer (60 mn) et 1 rituel corps Joyaux Atlantique
- ✓ **Pause duo « toi et moi »** : 2 soins bains hydromassants aux cristaux de mer et 2 massages californiens de 50 mn

Possibilité de journées balnéo (1 ou 5 jours), nous consulter.
Prestations sur réservation à l'avance, sur devis et selon disponibilité.



À partir de
58€
LA NUIT
en pension complète

LES PLUS DU SITE

- ✓ Village Club entièrement rénové en 2020
- ✓ Un espace bien-être de 800 m² en accès libre
- ✓ Un environnement naturel d'exception



Situé dans un cadre naturel d'exception, au cœur de la pinède de Noirmoutier, partez à la découverte de l'île et de la côte vendéenne. Son spa marin et la proximité de l'océan en font un lieu propice à la détente.

SITUATION

- ✓ A 500 m de la plage
- ✓ A 5 km du centre-ville et de ses commerces
- ✓ A 20 km de la Barre-de-Monts
- ✓ A 52 km de St-Gilles-Croix-de-Vie
- ✓ A 80 km de St-Nazaire
- ✓ A 81 km des Sables d'Olonne et de Nantes
- ✓ A 82 km de La Roche-sur-Yon

Photos non contractuelles



CONFORT

- ✓ 113 hébergements de 2 à 6 personnes avec balcon ou terrasse
- ✓ **Equipements** : bar avec terrasse, espace wifi, terrains de pétanque et de volley-ball, bibliothèque, ludothèque, espace découverte, piscine intérieure chauffée avec vue sur l'océan, espace bien-être de 800 m² avec bassin de relaxation, bains à remous, sauna, hammam, tisanerie (soins sur rendez-vous*), salles de séminaire, parking avec emplacement autocar

[RETOUR SOMMAIRE](#)



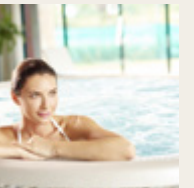
RESTAURATION

- ✓ Salle de restaurant avec terrasse
- ✓ Service en buffet et à l'assiette, vin inclus
- ✓ 3 spécialités régionales minimum par semaine

ANIMATION

- ✓ En journée selon programme : Instants Miléade, détente musculaire ou activité bien-être, scrabble, fléchettes, tournois
- ✓ En soirée : soirée dansante, karaoké, grands jeux, spectacle...
- ✓ A proximité* : plongée, voile, char à voile, kite surf, location de vélo, balade à cheval...

Espace
BIEN-ÊTRE



- ✓ Idéal pour combiner découverte, randonnée et bien-être
- ✓ Piscine intérieure chauffée
- ✓ Spa marin avec sauna, hammam
- ✓ Frigidarium, caldarium, bassin de relaxation avec jacuzzi et banquette à bulles, solarium et salle de massage*
- ✓ Soins bien-être sur demande

Village Club* Miléade**
204 Rue de l'Estacade
85630 Barbatre

*en supplément

Port-Manech

• Bretagne •

Ouvert d'avril à octobre

- ✓ Pension complète
- ✓ Découverte touristique
- ✓ Randonnée
- ✓ Cyclotourisme
- ✓ Séminaire

Séjours
TOURISTIQUES



L'INCONTOURNABLE 7 jours / 6 nuits

A partir de
470 €⁽¹⁾/pers.

- ✓ **Jour 2 :** Balade sur le sentier côtier. Après-midi : Le Guilvinec, Haliotika la cité de la pêche.
- ✓ **Jour 3 :** Musée de Pont-Aven. Après-midi : Découverte en bateau de la baie de Concarneau.
- ✓ **Jour 4 :** La Pointe du Raz. Déjeuner au restaurant. Après-midi : Locronan.
- ✓ **Jour 5 :** Visite d'une biscuiterie bretonne et dégustation. Après-midi : Visite d'une manufacture de Faïencerie à Quimper.
- ✓ **Jour 6 :** Le pays des Pierres Debout : Hénan, village de chaumière de Kerascoët. Après-midi : Pont-Scorff, au rythme des métiers.

TOURISME ET RANDO 7 jours / 6 nuits

A partir de
454 €⁽¹⁾/pers.

- ✓ **Jour 2 :** En journée. Le Bélon et Saint-Léger : 17 km. Dénivelé : 285 m.
- ✓ **Jour 3 :** La Pointe du Raz. Déjeuner au restaurant. Après-midi : Locronan.
- ✓ **Jour 4 :** Balade sur le sentier côtier. Après-midi : Activités de détente au Village Club.
- ✓ **Jour 5 :** Circuit de Port-Manech : 7 km Dénivelé : 30 m. Après-midi : Circuit de Kernafy-les-Pins : 8 km. Dénivelé : 75 m.
- ✓ **Jour 6 :** Visite guidée du pays des Pierres Debout. Après-midi : Découverte en bateau de la baie de Concarneau.

1^{er} jour : arrivée et dîner

Dernier jour : départ après le petit-déjeuner

⁽¹⁾Forfait base 40 personnes, révisé sur simple demande. Autres programmes tout compris, nous consulter



À partir de
55€
LA NUIT
en pension complète

LES PLUS DU SITE

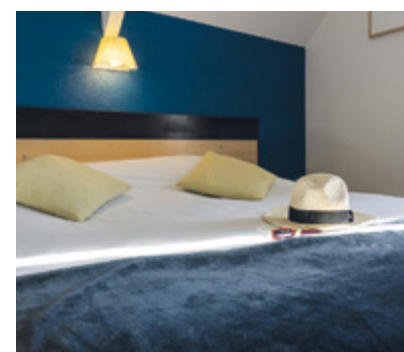
- ✓ Une situation exceptionnelle face à l'océan
- ✓ De nombreux sentiers de randonnée au départ du Village Club
- ✓ Des sites naturels d'une beauté hors-pair à découvrir



Le Finistère et ses longues plages de silence, les embruns caractéristiques de la Bretagne, les falaises escarpées qui dessinent un paysage sauvage et poétique... Venez découvrir la culture bretonne et les plus beaux lieux du Finistère Sud.

SITUATION

- ✓ A 500 m de la plage et du port de plaisance
- ✓ Dans un parc avec vue sur la mer
- ✓ A 10 km de Pont-Aven
- ✓ A 18 km de Concarneau
- ✓ A 44 km de Quimper (gare)
- ✓ A 48 km de Lorient (gare)
- ✓ A 97 km de La Pointe du Raz
- ✓ A 109 km de Brest



CONFORT

- ✓ 83 chambres de 2 à 5 personnes réparties en 10 pavillons dans le parc
- ✓ **Equipements :** bar avec salon et terrasse, espace wifi, terrains de volley et de pétanque, bibliothèque, ludothèque, espace découverte, piscine plein air chauffée, salles de séminaire, parking avec emplacement autocar

[RETOUR SOMMAIRE](#)



RESTAURATION

- ✓ Salle de restaurant avec terrasse (160 couverts)
- ✓ Service en buffet et à l'assiette, vin inclus
- ✓ 3 spécialités régionales minimum par semaine

ANIMATION

- ✓ En journée selon programme : Instants Miléade, détente musculaire ou activité bien-être, scrabble, fléchettes, tournois
- ✓ En soirée : soirée dansante, karaoké, grands jeux, spectacle...
- ✓ A proximité* : voile, planche à voile, kayak de mer, pêche, randonnée...

Excursions
À LA CARTE



- ✓ **en demi-journée :** Quimper, Guilvinec, Bénodet, Locronan, Pont Scorff, Pont l'Abbé...
- ✓ **en journée :** Lorient, l'Île de Groix, Brest et sa base navale, Carnac et ses menhirs, Douarnenez...

Village Club* Miléade**
Rue Beg Ar Vechen
29920 Port-Manech

*en supplément

Binic

• Bretagne •

Ouvert de mars à octobre

- ✓ Pension complète
- ✓ Découverte touristique
- ✓ Jeux d'esprit

Séjours
TOURISTIQUES



L'INCONTOURNABLE 7 jours / 6 nuits

A partir de
492 €⁽¹⁾/pers.

- ✓ **Jour 2** : Binic et son musée. Après-midi : Dinan.
- ✓ **Jour 3** : Le Mont Saint-Michel et son abbaye. Déjeuner au restaurant. Après-midi : Saint-Malo.
- ✓ **Jour 4** : Saint-Quay-Portrieux. Après-midi : Cap Fréhel et Erquy.
- ✓ **Jour 5** : Embarquement à Perros-Guirec pour 2 heures en bateau vers les 7 Iles. Déjeuner au restaurant. Après-midi : La Côte de Granit Rose.
- ✓ **Jour 6** : Saint-Brieuc. Après-midi : L'île de Bréhat.

TOURISME ET RANDO 7 jours / 6 nuits

A partir de
488 €⁽¹⁾/pers.

- ✓ **Jour 2** : Circuit de Vau Madec : 10 km. Durée : 3 h. Après-midi : Saint-Quay-Portrieux.
- ✓ **Jour 3** : Le Mont Saint-Michel et son abbaye. Déjeuner au restaurant. Après-midi : Saint-Malo.
- ✓ **Jour 4** : Balade à Saint-Brieuc « Ville et Vallées » : 11 km - Durée : 3h. Après-midi : Dinan.
- ✓ **Jour 5** : Le Cap Fréhel : 19 km. Durée : 5 h.
- ✓ **Jour 6** : Binic, son musée et son marché.

1^{er} jour : arrivée et dîner

Dernier jour : départ après le petit-déjeuner

⁽¹⁾Forfait base 40 personnes, révisé sur simple demande. Autres programmes tout compris, nous consulter



À partir de
56€
LA NUIT
en pension complète

LES PLUS DU SITE

- ✓ Un accès direct à la plage et une magnifique vue mer
- ✓ **Nouveau : un espace bien-être en accès libre**
- ✓ Le point de départ de nombreuses découvertes sur le littoral ou dans les terres



Partez à la découverte de sites naturels remarquables. Binic, à 30 km de Paimpol et 15 km de St-Brieuc, est le lieu idéal pour vous offrir le meilleur des Côtes d'Armor...

SITUATION

- ✓ A 300 m du centre et du port
- ✓ Accès direct à la plage
- ✓ Au cœur de la baie de St-Brieuc
- ✓ A 120 km de Rennes
- ✓ A 3 h de Paris



CONFORT

- ✓ 39 chambres de 2 à 5 personnes avec wifi, réparties sur 4 étages et desservies par ascenseurs
- ✓ **Equipements** : salon, bar avec terrasse vue mer, wifi dans tout l'hôtel, espace bien-être, bibliothèque, ludothèque, espace découverte, local à vélos, parking communal à proximité

[RETOUR SOMMAIRE](#)



RESTAURATION

- ✓ Restaurant avec vue panoramique sur la mer (83 couverts)
- ✓ Service à l'assiette, vin inclus
- ✓ 3 spécialités régionales minimum par semaine

ANIMATION

- ✓ 2 soirées par semaine : soirée dansante, karaoké, artiste local, jeux...
- ✓ A proximité* : pôle nautique Sud Goëlo, croisière en catamaran, gyropode, sorties et initiations en mer, espace aqualudique, pêche à pieds,...

Excursions
À LA CARTE



- ✓ **en demi-journée** : Paimpol et l'abbaye de Beauport, Dinan, Cap Fréhel et Erquy, Saint-Brieuc, Saint-Quay-Portrieux...
- ✓ **en journée** : le Mont Saint-Michel, la Côte de Granit Rose et les 7 Iles, Brest et sa base navale, la Côte d'Emeraude : St-Malo à Dinard, Guérande et les salins....

Hôtel de la Plage***
Avenue de Bernains
22520 Binic

*en supplément

Mûr-de-Bretagne

• Bretagne •

Ouvert de mars à novembre

✓ Pension complète

- ✓ Découverte touristique
- ✓ Jeux de l'esprit
- ✓ Randonnée
- ✓ Thématiques danse
- ✓ Cyclotourisme
- ✓ Séminaire

Séjours
TOURISTIQUES



L'INCONTOURNABLE 7 jours / 6 nuits

A partir de
420 €⁽¹⁾/pers.

- ✓ **Jour 2** : Balade à pied autour du lac de Guerlédan, jeux traditionnels bretons. Après-midi : Tour en autocar autour du lac de Guerlédan, abbaye de Bon Repos.
- ✓ **Jour 3** : La Côte de Granit Rose. Déjeuner au restaurant. Après-midi : Ploumanac'h et son sentier des Douaniers.
- ✓ **Jour 4** : Pontivy. Après-midi : Les Menhirs de Carnac, La Trinité-sur-Mer.
- ✓ **Jour 5** : Pleyben et Locronan, capitale du Kouign-Aman. Déjeuner au restaurant. Après-midi : La Pointe du Raz.
- ✓ **Jour 6** : Mont Saint-Michel et son abbaye avec déjeuner au restaurant.

TOURISME ET RANDO 7 jours / 6 nuits

A partir de
395 €⁽¹⁾/pers.

- ✓ **Jour 2** : Le Lac de Guerlédan en bateau. Après-midi : Randonnée autour de Landroannec : 14 km.
- ✓ **Jour 3** : Journée sur La Côte d'Emeraude. Le Cap Fréhel et Saint-Malo. Déjeuner au restaurant. Après-midi : Dinan.
- ✓ **Jour 4** : Journée sur L'île Bréhat, le diamant des Côtes d'Armor : 12 km. Embarquement en vedette, tour de l'île avant débarquement.
- ✓ **Jour 5** : Le circuit du Liscuis et des Gorges du Daoulas : 12 km. Après-midi : Vannes.
- ✓ **Jour 6** : La Côte de Granit Rose par le sentier des Douaniers : 8 km. Après-midi : temps libre entre plages et boutiques.

1^{er} jour : arrivée et dîner

Dernier jour : départ après le petit-déjeuner

⁽¹⁾Forfait base 40 personnes, révisé sur simple demande. Autres programmes tout compris, nous consulter



À partir de
47€
LA NUIT
en pension complète

LES PLUS DU SITE

- ✓ A moins de 1 h 30 des 4 coins de la Bretagne
- ✓ **Nouveau : un espace bien-être en accès libre**
- ✓ Une région riche de sites et de patrimoines exceptionnels et légendaires



Entre Lorient et St-Brieuc, Mûr de Bretagne bénéficie d'une situation exceptionnelle au cœur de la Bretagne. Bienvenue pour un séjour riche de découvertes au bord du plus grand lac de Bretagne : le lac de Guerlédan.

SITUATION

- ✓ Au bord du plus grand lac de Bretagne
- ✓ A 2 km de Mûr-de-Bretagne
- ✓ A 16 km de Pontivy
- ✓ A 45 km de St-Brieuc
- ✓ A 70 km de Vannes
- ✓ A 80 km de Lorient (gare)



CONFORT

- ✓ 94 hébergements de 2 à 7 personnes
- ✓ **Equipements** : Bar et salon avec terrasses, court de tennis, terrain multisports, de pétanque et de boules bretonnes, tir à l'arc, canoë et paddle, piscine couverte et chauffée, espace bien-être, espace wifi, local à vélos sécurisé, bibliothèque, ludothèque, espace découverte, salles de séminaire, parking privé accessible aux autocars

[RETOUR SOMMAIRE](#)



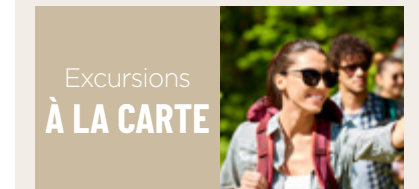
RESTAURATION

- ✓ Restaurant avec vue panoramique sur le lac (240 couverts)
- ✓ Service en buffets, vin inclus
- ✓ 3 spécialités régionales minimum par semaine

ANIMATION

- ✓ En journée selon programme : Instants Miléade, détente musculaire ou activité bien-être, scrabble, fléchettes, tournois, location de vélos et VTT*
- ✓ En soirée : soirée dansante, karaoké, grands jeux, spectacle...
- ✓ A proximité* : golf, marchés, escalade, équitation, kart et ski nautiques...

*en supplément



Excursions
À LA CARTE

- ✓ **en demi-journée** : Les Menhirs de Carnac, Vannes, Dinan, Josselin et son château, Cap Fréhel...
- ✓ **en journée** : Le Mont Saint-Michel, Cancale et Saint-Malo, la rade de Lorient et l'île de Groix, Tréguier et l'île de Bréhat, Carnac...

✓ **Séjour Country page p76**

Village Club* Miléade**
Anse de Landroannec
Mûr-de-Bretagne
22530 Guerledan



Merlimont-Le Touquet

• Côte d'Opale •

Ouvert de mars à octobre

- ✓ Pension complète
- ✓ Découverte touristique
- ✓ Randonnée
- ✓ Jeux de l'esprit
- ✓ Séminaire

Séjours
TOURISTIQUES



L'INCONTOURNABLE 7 jours / 6 nuits

A partir de
479 €⁽¹⁾/pers.

- ✓ **Jour 2** : Visite guidée en autocar de Merlimont. Temps libre sur la plage ou au centre-ville. Après-midi : La mine d'Auchel.
- ✓ **Jour 3** : Lille avec déjeuner au restaurant. Après-midi : Le Vieux-Lille puis retour par les Flandres, visite d'une brasserie et dégustation .
- ✓ **Jour 4** : Découverte des saveurs pétillantes du Ch'nord. Après-midi : Calais, les 2 Caps par la route côtière, passage par Boulogne.
- ✓ **Jour 5** : Bruges. Déjeuner au restaurant. Après-midi : Promenade en bateau sur les canaux.
- ✓ **Jour 6** : Berck-sur-Mer, la Baie d'Authie et ses phoques. Après-midi : La Baie de Somme, cité médiévale de Saint-Valery-sur-Somme.

TOURISME ET RANDO 7 jours / 6 nuits

A partir de
464 €⁽¹⁾/pers.

- ✓ **Jour 2** : Merlimont et Stella Plage, Etaples-sur-Mer, Le Touquet-Paris-Plage. Après-midi : Balade guidée des dunes de mer et temps libre à Merlimont.
- ✓ **Jour 3** : Journée dans la capitale des Flandres : Lille. Déjeuner au restaurant.
- ✓ **Jour 4** : Randonnée La baie d'Authie et ses phoques 5 km. Durée : 1 h 30. Peu de dénivelé. Après-midi : Les 2 Caps Blanc Nez et Gris Nez, Calais.
- ✓ **Jour 5** : Journée : Le grand site des 2 Caps : 14 km. Durée : 3 h 30.
- ✓ **Jour 6** : Randonnée dans le marais Audomarois 10 km. Durée : 2 h 30. Pique-nique. Après-midi : Visite du site de production verrier « Arc International ».

1^{er} jour : arrivée et dîner

Dernier jour : départ après le petit-déjeuner

⁽¹⁾Forfait base 40 personnes, révisé sur simple demande. Autres programmes tout compris, nous consulter



À partir de
55€
LA NUIT
en pension complète

LES PLUS DU SITE

- ✓ Une des plus belles contrées du Pas de Calais, entre terre et mer
- ✓ De nombreux sentiers pédestres pour admirer la richesse de la « Cité des Ménomes »
- ✓ Le point de départ de nombreuses excursions en France, en Belgique ou à Londres



120 km de plages, de dunes et de falaises entre la Baie de Somme et la Belgique. Avec ses paysages de contraste, vous aurez le choix entre des sites naturels surprenants et des lieux historiques émouvants... Et vous découvrirez que l'accueil des gens du Nord n'est pas une légende !

SITUATION

- ✓ Dans un domaine de 5 hectares
- ✓ A 2 km du centre-ville et de la plage
- ✓ A 7 km du Touquet (gare)
- ✓ A 1 h 15 de la Belgique
- ✓ A 2 h 30 de Paris



CONFORT

- ✓ 70 hébergements de 2 à 7 personnes, répartis sur le domaine
- ✓ **Equipements** : bar et salon, espace wifi, terrains de volley et de boules, bibliothèque, ludothèque et espace découverte, salles de séminaire, parking avec emplacement pour autocar

[RETOUR SOMMAIRE](#)



RESTAURATION

- ✓ 2 salles de restaurant (260 couverts)
- ✓ Service en buffets, vin inclus
- ✓ 3 spécialités régionales minimum par semaine

ANIMATION

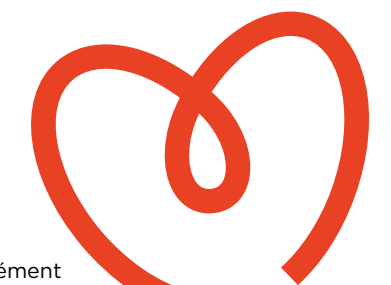
- ✓ En journée selon programme : Instants Miléade, détente musculaire ou activité bien-être, scrabble, fléchettes, tournois
- ✓ En soirée : soirée dansante, karaoké, grands jeux, spectacle...
- ✓ A proximité* : base nautique, pêche, char à voile, jet-ski, mini-golf, kayak de mer, quad, location de vélos,...



Excursions
À LA CARTE

- ✓ **en demi-journée** : Boulogne-sur-Mer, la Baie de Somme, Montreuil-sur-Mer et Berck-sur-Mer, la Baie d'Authie, les 2 Caps et Calais...
- ✓ **en journée** : Bruges, Amiens et les hortillonages, Lille, le circuit du charbon et Arras, Dunkerque et Bergues...

Village Club Miléade**
90 avenue Madeleine
62155 Merlimont



*en supplément

Morzine

• Haute-Savoie •

Ouvert de mai à septembre

✓ Pension complète

- ✓ Découverte touristique
- ✓ Randonnée
- ✓ Cyclotourisme
- ✓ Jeux de l'esprit
- ✓ Séminaire

Séjours
TOURISTIQUES



L'INCONTOURNABLE 7 jours / 6 nuits

A partir de
464 €⁽¹⁾/pers.

- ✓ **Jour 2 :** Le vieux bourg de Morzine.
Après-midi : Le Lac de Montriond, hameau des Lindarets.
- ✓ **Jour 3 :** Annecy. Déjeuner au restaurant. Après-midi :
Tour du Lac d'Annecy en bateau.
- ✓ **Jour 4 :** Yvoire. Déjeuner au restaurant.
Après-midi : Château de Ripaille, découverte de son
vin AOC et dégustation.
- ✓ **Jour 5 :** Le marché de Morzine.
Après-midi : Balade sur le chemin des Dérèches.
- ✓ **Jour 6 :** Musée de la musique mécanique des Gets.
Après-midi : Evian, croisière en bateau et visite des
jardins de l'eau du Pré Curieux.

TOURISME ET RANDO 7 jours / 6 nuits

A partir de
460 €⁽¹⁾/pers.

- ✓ **Jour 2 :** En journée. Pointe d'Angolon
Dénivelé : 700 m
- ✓ **Jour 3 :** Chamonix. Déjeuner au restaurant.
Après-midi : Visite de l'espace de Tairraz
- ✓ **Jour 4 :** Temps libre. Après-midi : Marche nordique.
- ✓ **Jour 5 :** En journée. Vallon de Foron, Alpages
de Graydon. Dénivelé : 300 m.
- ✓ **Jour 6 :** Musée de la musique mécanique des Gets.
Après-midi : Evian, croisière en bateau et visite des
jardins de l'eau du Pré Curieux.

1^{er} jour : arrivée et dîner

Dernier jour : départ après le petit-déjeuner

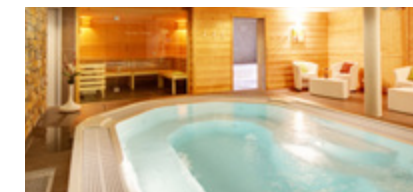
⁽¹⁾Forfait base 40 personnes, révisé sur simple demande.
Autres programmes tout compris, nous consulter



À partir de
53€
LA NUIT
en pension complète

LES PLUS DU SITE

- ✓ Au cœur de Morzine avec un espace extérieur
- ✓ Point de départ de nombreuses excursions et découvertes de la région
- ✓ De nombreuses activités sur site et en station
- ✓ Un espace bien-être en accès libre



A mi-chemin entre le Lac Léman et Chamonix, découvrez les plus beaux lieux du territoire et des paysages grandioses. Votre Village Club Miléade, au centre de la station, vous permet de profiter pleinement de votre séjour à la montagne.

SITUATION

- ✓ A 1 000 m d'altitude
- ✓ Dans le massif du Chablais
- ✓ A 150 m du centre du village et de ses commerces
- ✓ A 29 km de Cluses (gare TGV)
- ✓ A 32 km de Thonon le Bains (gare TGV)
- ✓ A 75 km de Genève



CONFORT

- ✓ 77 chambres de 2 à 5 personnes
- ✓ **Equipements :**
bar avec salon détente et terrasse, espaces wifi (bar et salon), espace bien-être en accès libre : bain à remous, sauna et hammam (massages sur RDV*) terrain de pétanque, bibliothèque, ludothèque, espace découverte, salles de séminaire, parking gratuit

[RETOUR SOMMAIRE](#)



RESTAURATION

- ✓ Restaurant avec terrasse (140 couverts)
- ✓ Service en buffets, vin inclus
- ✓ 3 spécialités régionales minimum par semaine

ANIMATION

- ✓ En journée selon programme : Instants Miléade, détente musculaire ou activité bien-être, scrabble, fléchettes, tournois
- ✓ En soirée : soirée dansante, karaoké, grands jeux, spectacle...
- ✓ A proximité* : espace aquatique, cinéma, via ferrata, parcours dans les arbres, golf, patinoire, VTT

Excursions
À LA CARTE



- ✓ **en demi-journée :**
Sixt-Fer-à-Cheval, Abondance, Samoëns, Cluses...
- ✓ **en journée :**
Thonon-les-Bains et Evian, Chamonix, Genève, Lausanne...

Village Club*** Miléade

103 Taille de Mas du Grand Hôtel
74110 Morzine

*en supplément

Chapelle-des-Bois

• Jura •

Ouvert l'été d'avril à septembre

✓ Pension complète

- ✓ Découverte touristique
- ✓ Randonnée
- ✓ Cyclotourisme
- ✓ Jeux de l'esprit
- ✓ Séminaire

Séjours
TOURISTIQUES



L'INCONTOURNABLE 7 jours / 6 nuits

A partir de
440 €⁽¹⁾/pers.

- ✓ **Jour 2 :** L'Ecomusée maison Michaud à Chapelle-des-Bois. Après-midi : Le belvédère des 4 lacs et les cascades du Hérisson.
- ✓ **Jour 3 :** Le musée de la Boisellerie à Bois d'Armort. Après-midi : Les caves d'affinage du fort St-Antoine à Malbuisson.
- ✓ **Jour 4 :** Le musée de Prémanon « Espace des Mondes Polaires ». Après-midi : Labergement Sainte-Marie puis Visite du Rucher des 2 Lacs et d'une distillerie.
- ✓ **Jour 5 :** Arbois, visite d'une cave de vins du Jura et dégustation. Déjeuner au restaurant. Après-midi : Les anciennes salines de Salins-les-Bains .
- ✓ **Jour 6 :** Visite de la Fromagerie de Chapelle-des-Bois et dégustation. Après-midi : Détente au Village Club.

TOURISME ET RANDO 7 jours / 6 nuits

A partir de
435 €⁽¹⁾/pers.

- ✓ **Jour 2 :** En journée. L'une des plus belles combes de Chapelle-des-Bois : 13 km. Dénivelé : 280 m.
- ✓ **Jour 3 :** Arbois, visite d'une cave de vins du Jura et dégustation. Déjeuner au restaurant. Après-midi : Visite guidée des Grottes de Molains.
- ✓ **Jour 4 :** Visite guidée du tremplin de saut à ski de Chaux Neuve. Après-midi : Musée de Prémanon « Espace des Mondes Polaires ».
- ✓ **Jour 5 :** Randonnée Bois de Chaux Mourant : 10 km Dénivelé : 150 m. Après-midi : Les Cascades du Hérisson : 12 km - Dénivelé : 350 m.
- ✓ **Jour 6 :** Matinée libre. Après-midi : L'Ecomusée maison Michaud à Chapelle-des-Bois.

1^{er} jour : arrivée et dîner

Dernier jour : départ après le petit-déjeuner

⁽¹⁾Forfait base 40 personnes, révisé sur simple demande. Autres programmes tout compris, nous consulter



À partir de
50€
LA NUIT
en pension complète

LES PLUS DU SITE

- ✓ Une multitude d'excursions dans les montagnes pour profiter de magnifiques panoramas et sites naturels
- ✓ Nombreux lieux culturels à visiter ainsi que la Suisse à moins d'une heure de voiture
- ✓ Un espace bien-être en accès libre



Bienvenue au nord du Parc Régional du Haut-Jura. Le charme authentique des lieux ainsi que le calme des bois et des cours d'eau sont propices à un séjour inoubliable.

SITUATION

- ✓ A 1100 m d'altitude, dans le Massif Jurassien
- ✓ Dans la vaste combe du Val de Mouthe
- ✓ A 600 m du centre du village
- ✓ A 11 km de Chaux-Neuve, à 12 km de Morbier
- ✓ A 15 km de la gare de Morez et à 38 km de la gare de Frasne
- ✓ A 25 km de Prémanon
- ✓ A 45 km de Nyon



CONFORT

- ✓ 51 chambres de 2 à 5 personnes
- ✓ **Equipements :** bar avec salon détente et terrasse, espaces wifi, terrains de pétanque et de volley, espace bien-être avec piscine couverte, sauna et hammam en accès libre (massages sur rendez-vous*), bibliothèque, ludothèque, espace découverte, garage à vélos, salles de séminaire, parking

[RETOUR SOMMAIRE](#)



RESTAURATION

- ✓ Restaurant en salle (160 couverts)
- ✓ Service en buffets, vin inclus
- ✓ 3 spécialités régionales minimum par semaine

ANIMATION

- ✓ En journée selon programme : Instants Miléade, détente musculaire ou activité bien-être, scrabble, fléchettes, tournois
- ✓ En soirée : soirée dansante, karaoké, grands jeux, spectacle...
- ✓ A proximité* : accrobranche, VTT, équitation, tennis, escalade, spéléologie, piscine couverte, via ferrata, canyoning...



Excursions
À LA CARTE

- ✓ **en demi-journée :** Bois d'Amont, Saint-Claude, Nyon, Pontarlier...
- ✓ **en journée :** Nyon et Yvoire, Baume-les-Messieurs, Morteau, Saut du Doubs, Genève Lausanne ...

Village Club* Miléade**
2 Chemin du Marais Blanc
25240 Chapelle-des-Bois

*en supplément

Pralognan-la-Vanoise

• Savoie •

Ouvert de juin à septembre

✓ Pension complète

- ✓ Découverte touristique
- ✓ Cyclotourisme
- ✓ Randonnée
- ✓ Jeux de l'esprit

Séjours
TOURISTIQUES



L'INCONTOURNABLE 7 jours / 6 nuits

A partir de
460 €⁽¹⁾/pers.

- ✓ **Jour 2** : Découverte de Pralognan. Après-midi : Séez, son espace muséographique et sa fabrique de crozets.
- ✓ **Jour 3** : Annecy. Déjeuner au restaurant. Après-midi : Le Massif des Bauges, visite d'une fromagerie : découverte de la Tome des Bauges et dégustation.
- ✓ **Jour 4** : La vallée des Dorons et Champagny-le-Bas. Après-midi : La vallée de la Tarentaise, cité médiévale de Conflans.
- ✓ **Jour 5** : Le massif du Beaufortain, visite de la coopérative de Beaufort et dégustation. Déjeuner au restaurant. Après-midi : Roselend et son barrage.
- ✓ **Jour 6** : Balade à la cascade de la Fraîche. Après-midi : La vallée de la Tarentaise, Aime et Moûtiers.

TOURISME ET RANDO 7 jours / 6 nuits

A partir de
437 €⁽¹⁾/pers.

- ✓ **Jour 2** : Découverte de Pralognan à pied. Après-midi : la cascade de la Fraîche. Durée : 2 h 30.
- ✓ **Jour 3** : Marché traditionnel de Pralognan. Après-midi : Le Lac de Tueda, au pays de l'Or Blanc.
- ✓ **Jour 4** : Annecy. Déjeuner au restaurant. Après-midi : Le Massif des Bauges, visite d'une Fruitière de la Tome des Bauges et dégustation.
- ✓ **Jour 5** : Journée au petit Mont-Blanc. Durée : 5 à 6 h. Dénivelé : 950 m.
- ✓ **Jour 6** : la cascade de la Vaizelle. Durée : 3 à 4 h. Dénivelé : 300 m. Après-midi : Visite guidée de Conflans.

1^{er} jour : arrivée et dîner

Dernier jour : départ après le petit-déjeuner

⁽¹⁾Forfait base 40 personnes, révisé sur simple demande. Autres programmes tout compris, nous consulter



À partir de
55€
LA NUIT
en pension complète

LES PLUS DU SITE

- ✓ Au cœur d'une station traditionnelle, conviviale et animée
- ✓ Au pied des sentiers de randonnées et de VTT
- ✓ Dans l'environnement préservé du Parc National de la Vanoise



Découvrez la station-village de Pralognan-la-Vanoise qui propose une multitude d'activités sportives, ludiques et culturelles pour des vacances au cœur de la montagne !

SITUATION

- ✓ A 1 450 m d'altitude
- ✓ A 50 m du village et des commerces
- ✓ A 100 m du complexe olympique (piscine, patinoire, bowling)
- ✓ A 10 km de Courchevel et Champagny-en-Vanoise
- ✓ A 20 km de Brides-les-Bains
- ✓ A 29 km de Moutiers (gare)



CONFORT

- ✓ 139 chambres de 2 à 4 personnes sur 4 étages et desservies par ascenseur
- ✓ **Equipements** : bar-salon avec terrasse, espaces wifi gratuit (salon/bar), bibliothèque, ludothèque, espace découverte, court de tennis, billard, parking privé avec emplacement car

[RETOUR SOMMAIRE](#)



RESTAURATION

- ✓ Restaurant panoramique (310 couverts)
- ✓ Service en buffets, vin inclus
- ✓ 3 spécialités régionales minimum par semaine

ANIMATION

- ✓ En journée selon programme : Instants Miléade, détente musculaire ou activité bien-être, scrabble, fléchettes, tournois
- ✓ En soirée : soirée dansante, karaoké, grands jeux, spectacle...
- ✓ A proximité (payant) : Cinéma, escalade, via ferrata, parcours aventure, parapente, VTT, équitation, sports d'eaux vives...

Excursions
À LA CARTE



- ✓ **en demi-journée** : Courchevel, Conflans, le lac de Tueda, la cascade de la Fraîche, le vallon de Champagny-le-Haut...
- ✓ **en journée** : Aix-les-Bains et le lac du Bourget, Albertville, Annecy, la Savoie médiévale, le Beaufortain et le barrage de Roselend...

Village Club* Miléade**
Chemin de Chasseforêt
73210 Pralognan-la-Vanoise

*en supplément

Val-Cenis

• Savoie •

Ouvert en juillet et août

- ✓ Pension complète
- ✓ Découverte touristique
- ✓ Randonnée
- ✓ Cyclotourisme

Séjours
TOURISTIQUES



L'INCONTOURNABLE 7 jours / 6 nuits

A partir de
460 €⁽¹⁾/pers.

- ✓ **Jour 2 :** Le Baroque en Haute-Maurienne. Après-midi : La Barrière de l'Esseillon.
- ✓ **Jour 3 :** La Savoie médiévale. Déjeuner au restaurant. Après-midi : La cité médiévale de Conflans.
- ✓ **Jour 4 :** Site et barrage de Mont Cenis. Après-midi : Saint-Jean-de-Maurienne et le musée de l'Opinel.
- ✓ **Jour 5 :** Suse (Italie). Déjeuner piémontais dans un restaurant centenaire. Après-midi : Bourg médiéval de Novalaise.
- ✓ **Jour 6 :** Fromagerie de Lanslebourg-Mont-Cenis : découverte du Beaufort et dégustation. Après-midi : Village traditionnel de Bessans.

TOURISME ET RANDO 7 jours / 6 nuits

A partir de
439 €⁽¹⁾/pers.

- ✓ **Jour 2 :** Le Baroque en Haute-Maurienne, Lanslevillard. Après-midi : Site et barrage du Mont Cenis.
- ✓ **Jour 3 :** Suse (Italie). Déjeuner piémontais dans un restaurant centenaire. Après-midi : Bourg médiéval de Novalaise.
- ✓ **Jour 4 :** Le chemin du petit bonheur : 2h30 Dénivelé : 150 m. Après-midi : La Barrière de l'Esseillon.
- ✓ **Jour 5 :** Pierre des Saints, lac de l'Arcelle. Durée : 5 h. Dénivelé : 800 m.
- ✓ **Jour 6 :** Balade au monolithe par le sentier des biches (1630 m) : 45 mn. Dénivelé : 130 m. Après-midi : Visite de la fromagerie de Lanslebourg et dégustation.

1^{er} jour : arrivée et dîner

Dernier jour : départ après le petit-déjeuner

⁽¹⁾Forfait base 40 personnes, révisé sur simple demande. Autres programmes tout compris, nous consulter



À partir de
55€
LA NUIT
en pension complète

LES PLUS DU SITE

- ✓ Une station riche en patrimoines naturels et culturels
- ✓ A 250 m du centre du village et de ses commerces
- ✓ Aux portes de l'Italie
- ✓ Un espace bien-être en accès libre



La station de Val Cenis, aux portes de l'Italie, met en avant son patrimoine culturel et la beauté de ses grands espaces au travers de nombreuses activités sportives et culturelles qui raviront les amoureux de la nature...

SITUATION

- ✓ A 1 500 m d'altitude
- ✓ Dans le parc national de la Vanoise
- ✓ Entre les vallées de la Tarentaise et de la Maurienne
- ✓ A 250 m du centre du village et de ses commerces
- ✓ A 2.8 km de Lanslebourg
- ✓ A 12 km de la frontière italienne
- ✓ A 28 km de Modane (gare)



CONFORT

- ✓ 106 hébergements de 2 à 6 personnes, desservis par ascenseur
- ✓ **Equipements :** bar avec salon et terrasse, bibliothèque, ludothèque, espace découverte, espace bien-être en accès libre : sauna, hammam et bain à remous (massages sur rendez-vous*), parking communal

[RETOUR SOMMAIRE](#)



RESTAURATION

- ✓ Restaurant avec terrasse (250 couverts)
- ✓ Service en buffets, vin inclus
- ✓ 3 spécialités régionales minimum par semaine

ANIMATION

- ✓ En journée selon programme : Instants Miléade, détente musculaire ou activité bien-être, scrabble, fléchettes, tournois
- ✓ En soirée : soirée dansante, karaoké, grands jeux, spectacle...
- ✓ A proximité* : randonnées, VTT, piscine, escalade, via ferrata, parapente, patinoire, sports d'eaux vives...

Excursions
À LA CARTE



- ✓ **en demi-journée :** La barrière de l'Esseillon, le baroque en Haute-Maurienne, Bonneval-sur-Arc et le Col de l'Iseran, Bessans, Suse (Italie)...
- ✓ **en journée :** Aix-les-Bains et le lac du Bourget, la Savoie médiévale, Turin (Italie), la Maurienne historique, Chambéry et l'Ecomusée de la Combe de Savoie...

Village Club* Miléade**
Rue de l'Arc
Val Cenis Le Haut
73480 Val-Cenis

*en supplément

Paris

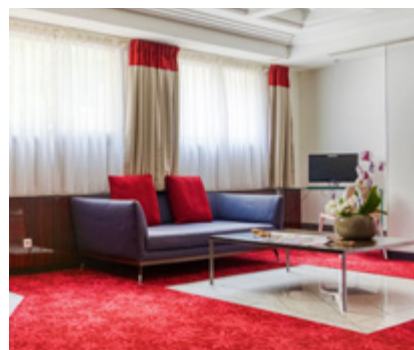
• Paris 13^{ème} •

Ouvert toute l'année

LES PLUS DU SITE

- ✓ Idéalement situé pour visiter Paris
- ✓ A 5 mn de la gare de Lyon
- ✓ Proche de la ligne de métro 14
- ✓ Buffet petit déjeuner continental copieux
- ✓ Rénové en 2017

Dans une rue tranquille, découvrez ce charmant petit hôtel cosy et calme, situé au cœur de Paris dans le 13^{ème} arrondissement, à 5mn de la gare de Lyon par la ligne de métro 14. Les chambres confortables sont décorées avec raffinement, les services 24h/24 sauront rendre votre séjour agréable. Vous profiterez aussi avec plaisir de notre terrasse sur les toits pour admirer le tout-Paris !



CONFORT

- ✓ 37 chambres de 1 à 4 personnes
- ✓ Décoration contemporaine et raffinée
- ✓ Salon cosy

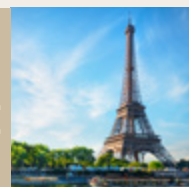
RESTAURATION

- ✓ Petit-déjeuner en buffet sur place
- ✓ Pour vos déjeuners/dîners, nous vous conseillerons un restaurant partenaire à 5 minutes de l'hôtel à pied

À partir de
52€
LA NUIT
+ petit-déjeuner



Excursions À LA CARTE



- ✓ Le quartier chinois, Bercy Village et sa cour St-Emilion, la place d'Italie, la Tour Eiffel, la grande Mosquée de Paris, la manufacture des Gobelins, un dîner sur la Seine, le Pont des Arts, les Catacombes...

Hôtel Le Richemont***
17 rue Jean Colly
75013 Paris



NOS SÉJOURS HIVER À LA MER ET À LA CAMPAGNE



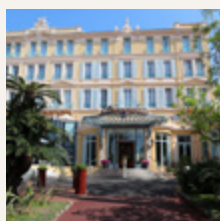
Miléade
Villages Clubs & Hôtels

Les séjours RÉVEILLONS

Partagez des moments conviviaux et chaleureux !

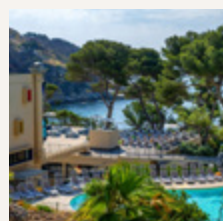


Laissez-vous séduire par un réveillon festif en bord de mer ou à la campagne. Venez célébrer cette fin d'année en toute convivialité. Dîner de fête, soirées hautes en couleurs, agrémentés d'activités en journée et de visites de la région si vous le souhaitez. Demandez le programme détaillé !



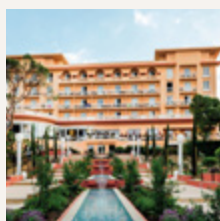
A MENTON
Côte d'Azur

Votre séjour de 8 j/7 n à partir de :
Du 19/12/21 au 26/12/21 : **455 € /pers**
Du 26/12/21 au 02/01/22 : **525 € / pers**



A CARRY LE ROUET
Côte Bleue

Votre séjour de 8 j/7 n à partir de :
Du 19/12/21 au 26/12/21 : **441 € /pers**
Du 26/12/21 au 02/01/22 : **546 € / pers**



**AUX ISSAMBRES
VAL D'ESQUIÈRES**
Côte Varoise

Votre séjour de 8 j/7 n à partir de :
Du 19/12/21 au 26/12/21 : **399 € /pers**
Du 26/12/21 au 02/01/22 : **546 € / pers**



A GUETHARY
Côte Basque

Votre séjour de 8 j/7 n à partir de :
Du 19/12/21 au 26/12/21 : **413 € /pers**
Du 26/12/21 au 02/01/22 : **511 € / pers**



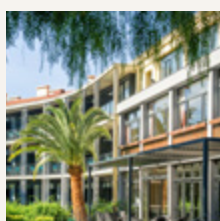
A PORT-FREJUS
Côte Varoise

Votre séjour de 8 j/7 n à partir de :
Du 19/12/21 au 26/12/21 : **420 € /pers**
Du 26/12/21 au 02/01/22 : **490 € / pers**



A SAMATAN
Gers

Votre séjour de 8 j/7 n à partir de :
Du 26/12/21 au 02/01/22 : **483 € / pers**



A CARQUEIRANNE
Côte Varoise

Votre séjour de 8 j/7 n à partir de :
Du 26/12/21 au 02/01/22 : **539 € / pers**

Séjour du dimanche au dimanche
en pension complète, réveillon inclus.
Tarifs indiqués en euros par personne
pour une semaine, base chambre
double standard.

Prenez vos quartiers d'hiver SUR LA CÔTE D'AZUR

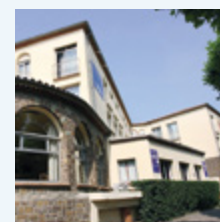
Restez plusieurs semaines et profitez de tarifs attractifs !



VOTRE SÉJOUR DE 1 A 3 SEMAINES CONSÉCUTIVES

à partir de 43 € la nuit en pension complète

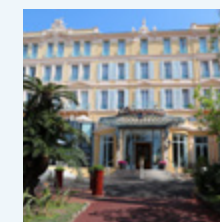
De janvier à avril, fuyez la grisaille de l'hiver et découvrez nos longs séjours sur 3 destinations de la Côte d'Azur. Vous bénéficiez d'un programme d'animations festives au quotidien, avec la possibilité d'ajouter des excursions* ou de vous faire cocooner avec des soins bien-être*



A PORT-FRÉJUS

Du 02/01 au 09/04/22

- ✓ Votre séjour d'une semaine
à partir de **343 € / pers.**
- ✓ Votre séjour de deux semaines
à partir de **630 € / pers.**
- ✓ Votre séjour de trois semaines
à partir de **903 € / pers.**



A MENTON

Du 02/01 au 12/02/22

- ✓ Votre séjour d'une semaine
à partir de **385 € / pers.**
- ✓ Votre séjour de deux semaines
à partir de **700 € / pers.**
- ✓ Votre séjour de trois semaines
à partir de **987 € / pers.**

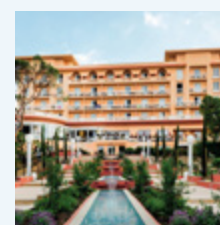
Du 26/02 au 09/04/22

- ✓ Votre séjour d'une semaine
à partir de **455 € / pers.**
- ✓ Votre séjour de deux semaines
à partir de **714 € / pers.**
- ✓ Votre séjour de trois semaines
à partir de **1008 € / pers.**

Programme détaillé sur demande

*en supplément

Tarifs indiqués en euros, en pension complète
par personne, base chambre double standard.



**AUX ISSAMBRES
VAL D'ESQUIÈRES**

Du 02/01 au 12/02/22
Avec programme d'animation
« le Palace fait son show »

- ✓ Votre séjour d'une semaine
à partir de **329 € / pers.**
- ✓ Votre séjour de deux semaines
à partir de **630 € / pers.**
- ✓ Votre séjour de trois semaines
à partir de **903 € / pers.**

Du 12/02 au 26/02/22

- ✓ Votre séjour d'une semaine
à partir de **399 € / pers.**
- ✓ Votre séjour de deux semaines
à partir de **742 € / pers.**

Du 26/02 au 09/04/22

- ✓ Votre séjour d'une semaine
à partir de **399 € / pers.**
- ✓ Votre séjour de deux semaine
à partir de **644 € / pers.**
- ✓ Votre séjour de trois semaines
à partir de **924 € / pers.**

CARNAVAL DE NICE ET FÊTE DES CITRONS

Février 2022*

Thème : Roi des animaux

Événement incontournable de la Ville de Nice et de la Métropole Nice Côte d'Azur, le Carnaval de Nice est le 1^{er} Carnaval de France et l'un des plus célèbres du monde.

Consultez nous pour un programme sur-mesure au départ des établissements Miléade de Menton, Les Issambres Val d'Esquières, Port-Fréjus ou Roquebrune-sur-Argens

*Dates précises communiquées en avril 2021

Les séjours danse MILÉADE

Partagez des moments conviviaux et chaleureux !



Venez nous rejoindre dans une ambiance chaleureuse pour un séjour tout en danse ! L'occasion de vous adonner à votre passion, de découvrir des animations et la richesse de la région. Notre Village Club vous accueille dans un décor adapté, vous offrant des prestations de qualité pour vivre votre passion à 100 %.

SEJOUR LINE DANCE FEVER

du 12 au 19/03/22 à Carqueiranne
du 15 au 22/10/22 à Roquebrune/Argens

avec les chorégraphes Roy Verdonk, José Miguel, Guillaume Richard et Darren Bailey

Au programme :

- ✓ Des Cours de line dance tous les matins du lundi au vendredi sur 3 niveaux, de « Novices » à « Avancés »
- ✓ 5 bals CD avec DJ fin connaisseur des musiques et des chorégraphies

Votre séjour de 8 jours / 7 nuits en pension complète
à partir de 451 € / pers.

[Programme détaillé sur demande](#)

SEJOUR COUNTRY DANCE PARADISE

du 19/02 au 13/03/22 à Carqueiranne
du 09 au 30/04/22 à Mur-de-Bretagne
du 22 au 29/10/22 à Roquebrune/Argens

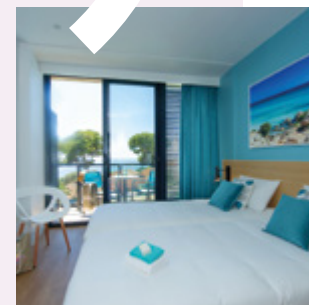
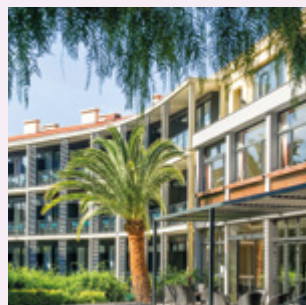
Avec l'orchestre Les Rusty Legs et les chorégraphes Kate Sala, Guylaine Bourdages, Darren Bailey, Rob Fowler ou Guillaume Richard

Au programme :

- ✓ Des cours de danse tous les matins sur 5 niveaux, de « Premiers pas » à « Avancés »
- ✓ 3 soirées concert avec les Rusty Legs, 4 soirées bal avec notre DJ
- ✓ 2 concerts au bar avant le dîner

Votre séjour de 8 jours / 7 nuits en pension complète
à partir de 474 € / pers.

[Programme détaillé sur demande](#)



FESTIVAL DANSES DE SALON

du 19/03 au 02/04/22 à Carqueiranne
du 01 au 15/10/22 à Noirmoutier

avec l'étoile de l'accordéon
Stéphanie Rodriguez & son orchestre

Au programme :

- ✓ 6 h 15 de cours de danses de salon : Tango, Paso-doble, Boston, Boléro, Rock, Salsa, Bachata, Valse musette
 - ✓ 1 h 15 d'initiation à la danse en ligne et au tango argentin
 - ✓ 3 h de bal avec l'orchestre tous les soirs du lundi au vendredi
- Lors des cours et des bals, de talentueux taxi-danseurs feront danser les Dames.

Votre séjour de 8 jours / 7 nuits en pension complète
à partir de 472 € / pers.

[Programme détaillé sur demande](#)

Guide pratique

Votre séjour débute dans la bonne humeur, autour d'un apéritif de bienvenue* et la présentation de l'équipe qui aura le plaisir de vous accueillir.

ARRIVÉE / DÉPART

- ✓ Votre hébergement est disponible à partir de 17h le jour de votre arrivée pour un séjour se terminant après le petit-déjeuner (après le déjeuner pour les week-end). Vous souhaitez arriver pour le déjeuner ou partir après le déjeuner, pensez à nous le préciser lors de la réservation de votre séjour.
- ✓ Dans tous les cas et pour toutes les durées de séjour, nous vous remercions de libérer les hébergements à 10 h. Selon les destinations, un service bagagerie est à votre disposition sur place.

VOTRE CONFORT

- ✓ Nous vous proposons un hébergement base double, en chambre ou en appartement, selon l'établissement Miléade choisi et nos disponibilités à la période souhaitée.
- ✓ Possibilité de chambre individuelle en supplément et sous conditions de disponibilité.
- ✓ Le ménage est effectué une fois en cours de séjour pour les séjours de 4 nuits et plus. Prestation hôtelière quotidienne possible en supplément (pour l'ensemble du groupe et pour la durée du séjour)
- ✓ Certains Villages Clubs sont aménagés pour recevoir les personnes à mobilité réduite.
- ✓ N'hésitez pas à nous consulter pour plus de renseignements.

LES FORMULES

- ✓ La pension complète comprend un dîner, une nuit, un petit-déjeuner et un déjeuner.
- ✓ A partir de 3 nuits et plus, le séjour prend fin au petit-déjeuner.
- ✓ La demi-pension comprend un dîner, une nuit et un petit-déjeuner.
- ✓ Nous pouvons vous proposer la formule locative sur plusieurs destinations n'hésitez pas à nous consulter.

En week-end ou week-end pont, nous vous proposons des formules sur mesure, consultez-nous.

[RETOUR SOMMAIRE](#)



LES SÉJOURS

- ✓ Dans la brochure Miléade, nous vous proposons des séjours tout compris pour vos séjours tourisme les incontournables ou tourisme-rando. Ces séjours en pension complète (base 40 personnes) commencent au dîner du 1er jour pour se terminer au petit déjeuner du dernier jour, ils comprennent un guide professionnel pour vos excursions et un accompagnateur diplômé lors de vos randonnées.
- ✓ Selon vos envies, nous pouvons personnaliser votre séjour : avec ou sans accompagnateur, changement d'excursions, séjour plus courts ou plus longs... votre commercial est à votre disposition pour vous aider à bâtir votre programme sur mesure.

L'ANIMATION

- ✓ En journée, lors de vos temps libres, vous profiterez des activités programmées, sous réserve de disponibilité**. Nous pouvons organiser des activités spécifiquement pour votre groupe, sur devis. L'animation de soirée du dimanche au vendredi soir est comprise dans le prix de votre séjour en Village Club. Dans les Hôtels, 2 à 4 animations de soirée vous sont proposées dans la semaine.

LA RESTAURATION

- ✓ Dans tous les établissements Miléade, vous bénéficiez d'une restauration variée et de qualité, du petit-déjeuner au dîner.
- ✓ Petit-déjeuner : choix de pains, de viennoiseries, boissons chaudes, boissons fraîches, fruits, compotes, yaourts, produits locaux (fromage, charcuterie, miel...) et propositions chaudes (oeufs brouillés, saucisses ou bacon)
- ✓ Déjeuner et dîner en buffet : au menu, un salad'bar avec plus de 20 choix, 3 à 4 choix de plats chauds selon la saison, dont un plat végétarien, un bar à pâtes, fromages et desserts. Vin rouge, rosé et blanc à discrétion. Café en supplément.
- ✓ Au minimum 3 spécialités régionales sont servies chaque semaine, d'autres sont possibles sur devis.
- ✓ Vous apprécierez un dîner de gala (hors séjours réveillon) et un dîner terroir dans la semaine.



LES RÉVEILLONS

- ✓ Nos Villages Clubs vous accueillent pour des séjours semaine du dimanche au dimanche. Selon disponibilités, nous pourrions peut-être vous accueillir en séjours plus courts.
- ✓ A la mer et à la campagne, pour les séjours inférieurs à 6 nuits, le supplément réveillon vous sera facturé 60 €/pers. à Noël et 65 €/pers. au jour de l'An.
- ✓ Durant les semaines de Noël et du jour de l'an, le repas de réveillon remplace le dîner de gala.

CONDITIONS GROUPES

- ✓ Les tarifs et conditions Groupes sont consentis à partir de 15 adultes payants minimum (à partir de 20 adultes pour les séjours avec excursions). Nous avons conçu pour vous, des tarifs dégressifs en fonction de la durée de votre séjour. Plus vous prolongez votre séjour, plus le tarif à la journée est avantageux. En savoir plus page 15.
- ✓ Les réductions enfants
Toute l'année, les enfants bénéficient de réductions sur le tarif adulte en Tout Compris.
 - Moins de 2 ans : gratuit
 - De 2 à 5 ans : - 50%
 - De 6 à 10 ans : - 20%
 - De 11 à 13 ans inclus : - 10%
- ✓ Pour tous les séjours, les prix ne comprennent pas :
 - La taxe de séjour (prix par jour et par personne)
 - Le supplément chambre individuelle (les chambres individuelles sont limitées en nombre et disponibles uniquement sur demande)
 - La prestation hôtelière quotidienne (ménage, lit refait, change du linge de toilette) en complément
 - Les transports depuis votre lieu de séjour et pendant les excursions ou randonnées
 - Les frais de péages et de parking pendant les excursions et randonnées
 - L'assurance rapatriement et annulation facultative

PERSONNALISEZ VOTRE SÉJOUR

- ✓ Nous vous proposons des services à la carte (selon disponibilités) pour agrémenter votre séjour :
 - Repas supplémentaire
 - Pique-nique le jour du départ
 - Prestation hôtelière supplémentaire
- ✓ D'autres prestations peuvent vous être proposées sur devis : cadeaux en chambre, apéritif privé, menu régional, animation supplémentaire ou thématique, transferts gare ou aéroport...

* hors séjours inférieurs à 4 nuits
** hors Hôtels

Conditions générales de ventes groupes 2021 disponibles sur : groupes.mileade.com



Photos : Miléade - C. Arnal - NPS : D.Cavallhès - AdobeStock - Interview - @Edouard Bressy

Avec Miléade, A CHACUN SON SÉJOUR

VOS SEJOURS NEIGE AVEC Miléade

- ✓ 9 destinations dans des stations familiales ou de renommée internationale
- ✓ Des formules Neige en Tout Compris, Tout Compris ski avec remontées mécaniques ou Tout Compris Ski Premium avec remontées mécaniques, matériel et cours de ski en partenariat avec l'ESF

CHAPELLE-DES-BOIS
MORZINE
LA PLAGNE
VALMOREL-DOUCY
COURCHEVEL
PRALOGNAN
VAL-CENIS
LES DEUX-ALPES

Demandez la brochure

VOS SEMINAIRES AVEC Miléade

- ✓ 17 destinations idéales pour allier travail et détente sur un même lieu
- ✓ Le choix des formules : journée d'étude, semi-résidentiel ou résidentiel
- ✓ Des salles bien équipées et notre professionnalisme à votre service

MERLIMONT-LE-TOUQUET
MUR-DE-BRETAGNE
PORT-MANECH
NORMOUTIER
LA FERTÉ-IMBAULT
MORZINE
ALLEVRAS
SAMATAN
GUÉTHARY
LA GRANDE-MOTTE
ROQUEBRUNE-SUR-ARGENS
CARRY-LE-ROUET
LES ISSAMBRES La Gallarde
LES ISSAMBRES Val d'Esquières
PORT-BARCARES
CAROUERANNE
SAINTE-MAXIME

Demandez la brochure

[RETOUR SOMMAIRE](#)

Contactez VOTRE INTERLOCUTEUR

pour vous accompagner dans la préparation de votre séjour.

Vincent Pastourel

04 71 50 94 95 - 06 01 14 46 12
vpastourel@mileade.com

Alain Aubry

09 50 38 81 91 - 06 08 63 22 10
aaubry@mileade.com

Grégory Côte

04 71 50 80 87 - 06 78 90 01 95
gcote@mileade.com

Samira Guessoum

06 14 42 16 15
sguessoum@mileade.com

Julie Mariusse

04 75 82 99 32 - 06 80 25 05 98
jmariusse@mileade.com

Céline Baray

04 71 50 85 03 - 06 89 98 06 73
cbaray@mileade.com

Rémi Culetto

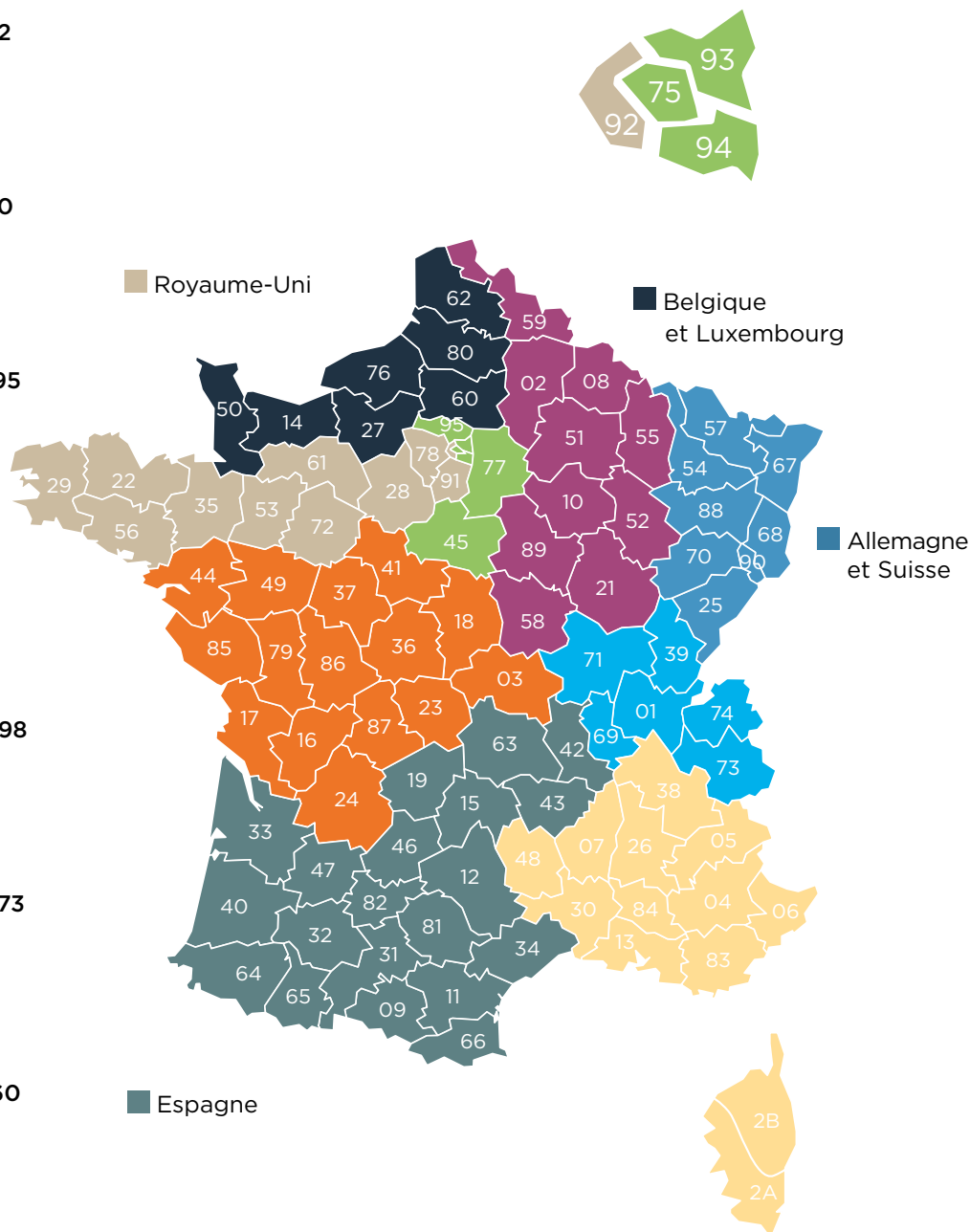
04 71 50 85 01 - 06 87 92 02 60
rculetto@mileade.com

Claire Lecollier

04 71 50 83 19 - 06 80 30 91 22
clecollier@mileade.com

François Bouijoux

04 75 82 99 43 - 06 08 33 43 85
fbouijoux@mileade.com



et vacanCiel deviennent

Miléade
Villages Clubs & Hôtels

INFORMATIONS ET RESERVATIONS - Service Groupes

Miléade - BP 86 - 26903 Valence Cedex 9

Tél. 04 75 82 45 44 ou groupes@mileade.com - groupes.mileade.com