

Saint-Pierre la Mer

Saint-Pierre la Mer laisse la place à la nature avec ses plages, sa garrigue et ses vignes à perte de vue. Châteaux cathares, abbayes et villes historiques témoignent d'une grande richesse, sans oublier la Côte Vermeille avec ses petits ports, la cité de Carcassonne et le Canal du Midi. A 5 mn à pied de la plage, à 18 km de Narbonne et 25 km de Béziers.

Ouvert de mai à septembre

Groupes 2021



- ✓ Pension complète
- ✓ Découverte touristique
- ✓ Randonnées
- ✓ Cyclotourisme
- ✓ Jeux de l'esprit
- ✓ Plongée

LA SITUATION

- ✓ Au bord de la Méditerranée
- ✓ Au pied du massif de la Clape
- ✓ A 500 m du centre de la station
- ✓ A 5 mn de la plage
- ✓ A 3 km de Narbonne-Plage
- ✓ A 18 km de la gare de Narbonne
- ✓ A 23 km de Béziers

LES PLUS DU SITE

- ✓ Point de départ d'excursions variées et riches de patrimoine comme les villes du pays des Cathares
- ✓ Station balnéaire aux paysages sauvages et préservés
- ✓ A proximité de l'Espagne
- ✓ Une magnifique vue mer depuis la piscine

VOTRE ACCUEIL

A l'arrivée de votre groupe, le directeur ou son adjoint vous accueille personnellement pour régler les derniers détails de votre séjour. Un apéritif de bienvenue vous est servi en présence de l'équipe, pour les séjours de 3 nuits et plus

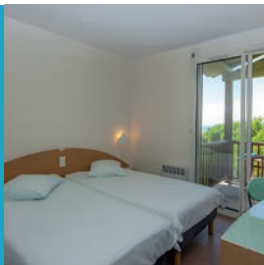
VOTRE CONFORT

- ✓ 127 chambres de 2 à 4 personnes réparties sur 4 ailes et desservies par ascenseur
- ✓ 4 chambres accessibles aux personnes à mobilité réduite, en rez-de-chaussée
- ✓ TV écran plat
- ✓ Linge de toilette fourni
- ✓ Ménage en milieu de séjour pour les séjours de 4 nuits et plus
- ✓ Les hébergements sont disponibles à partir de 17h et sont à libérer à 10h le jour de votre départ

LES EQUIPEMENTS

- ✓ Bar avec terrasse
- ✓ Espace wifi
- ✓ Salle TV
- ✓ Piscine de plein air chauffé et pataugeoire
- ✓ solarium
- ✓ Terrain de boules
- ✓ Parking extérieur avec emplacement autocar





VOTRE RESTAURATION

- ✓ Restauration en salle ou en terrasse (220 couverts)
Table de 4 à 8 personnes
- ✓ Service en buffets vin inclus : choix d'entrées, 3 à 4 plats chauds au choix selon saison (dont un végétarien)
- ✓ Au moins 3 spécialités régionales dans la semaine
- ✓ Buffet de fromages et desserts
- ✓ Horaires restaurant :
 - Petit déjeuner de 7h00 - 9h00 (7h30 - 10h en vacances scolaires). Petit déjeuner express (boissons et viennoiseries) jusqu'à 11 h
 - Déjeuner : 12h - 13h30 (12h - 14h en vacances scolaires)
 - Dîner : 19h - 20h30 (19h - 21h en vacances scolaires)
- ✓ Possibilité de paniers repas à réserver la veille

VOS LOISIRS

- ✓ En journée selon programme : jeux café et apéritif, détente musculaire ou activité bien-être, scrabble, fléchettes, tournois...
- ✓ En soirée : soirée dansante, karaoké, grands jeux, cabaret...
- ✓ A proximité* : voile, kitesurf, kayak, planche à voile, padle board, plongée, jet ski, bateau, pêche en mer, balades en ULM, beach volley...
*en supplément

A CHACUN SON SEJOUR

✓ Touristique

Quelques exemples : Le gouffre de l'œil doux, Minerve, Narbonne, Massif de la Clape, La saline de Peyriac et l'étang de Doul, Carcassonne, Abbaye de Fontfroide, Le Canal du Midi en péniche, Béziers, Gruissan, Narbonne, Les Châteaux Cathares, Sète et Pézenas, Salses et Leucate, Perpignan et Rivesaltes, Les Corbières, Collioure, Port-Vendre et Banyuls, La haute vallée de l'Aude, la Vallée du Tet, Saint-Guilhem-le-Désert, l'Espagne

Programmes tout compris sur demande

✓ Rando

Quelques exemples de randonnées :

La saline de Peyriac et l'étang du Doul, la Goutine et Notre-Dame des Auzils, la forêt domaniale de Fontfroide, le gouffre de l'Oeil doux, l'île Saint-Martin- les Goules, le plateau des Auzils, les salins d'Estarac et le Roc de Berrière, de Padern à Cucugnan, le plateau de Leucate...

En supplément, sur devis. Niveau vert à rouge.

De 2h30 à 6h30 de marche

De 150 à 500 m de dénivelé.

✓ Cyclo

Quelques exemples de sorties : la Névézienne, Gruissan et la Clape, Pechs et vallons de la Clape, le gouffre de l'Oeil Doux, la Guarrigue de St-Pierre la Mer, la Truffarel, le Roc des Pénitents, les Terres Salées et la Négly, les salins et l'île St Martin, les cabanes de Fleury...

✓ Plongée

Quelques exemples de sites : La Digue, le Sac 6, la Cardinale, le Nil, l'Athena, ... 10 spots à proximité à réaliser avec le club subaquatique narbonnais. De 3 à 56 m de profondeur. Niveau de 1 à 4.

✓ Jeux de l'esprit

Nos atouts : une situation privilégiée, au calme, des équipements adaptés à la pratique du scrabble, bridge et tarots, des activités en journée et soirée, des propositions de découverte de la région.

Nous consulter

EVENEMENTS DE LA REGION

- ✓ Trails cathares : 6 trails de 2.5 à 69 km à Cucugnan (mai)
- ✓ Festirando , les vestiges du passé (mai)
- ✓ Arts et métiers d'antan : animations et démonstrations médiévales (juin)
- ✓ Festival Les Troubadours chantent l'art roman en occitanie à Narbonne (juin)

L'ACCES

✓ GPS :

43.1881094 / 3.1956428

✓ Par la route :

Autoroute A9. Sortie 37 Narbonne Est. Suivre Narbonne Plage. Traverser Narbonne Plage puis direction St-Pierre-La-Mer.

✓ Par le train :

Gare de Narbonne. Puis taxi

✓ Adresse :

Village Club***⁽¹⁾ Miléade
2 impasse Alain Bombard
11560 Saint-Pierre la Mer

✓ Réservations & renseignements :

Service Groupes

Miléade - BP 86

26903 Valence cedex 9

Tél. 04 75 82 45 44 - groupes@capvacancier.com

Retrouvez-nous sur internet :

groupes.mileade.com