

Port-Manech

Le Finistère et ses longues plages, les embruns caractéristiques de la Bretagne, les falaises escarpées qui dessinent un paysage sauvage et poétique... venez admirer les paysages côtiers qui s'embrassent avec les eaux cristallines. Tout au long de vos excursions, découvrez la culture bretonne et les plus beaux lieux du Finistère Sud.

Ouvert d' avril à octobre

Groupes 2021



- ✓ Pension complète
- ✓ Découverte touristique
- ✓ Randonnées
- ✓ Cyclotourisme
- ✓ Jeux de l'esprit
- ✓ Séminaires

LA SITUATION

- ✓ A proximité directe des sentiers de randonnées
- ✓ A 500 m de la plage et du port de plaisance
- ✓ A 10 km de Pont-Aven
- ✓ A 18 km de Concarneau
- ✓ A 44 km de Quimper
- ✓ A 48 km de Lorient
- ✓ A 97 km de La Pointe du Raz
- ✓ A 109 km de Brest

LES PLUS DU SITE

- ✓ Situation exceptionnelle face à l'océan et proche de la plage (10 min à pied)
- ✓ De nombreux sentiers de randonnée partent du village
- ✓ De nombreux sites naturels d'une beauté hors-pair

VOTRE ACCUEIL

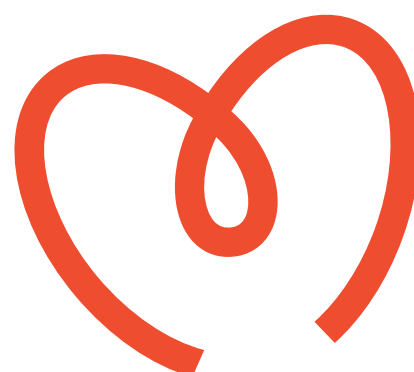
A l'arrivée de votre groupe, le directeur ou son adjoint vous accueille personnellement pour régler les derniers détails de votre séjour. Un apéritif de bienvenue vous est servi en présence de l'équipe, pour les séjours de 3 nuits et plus

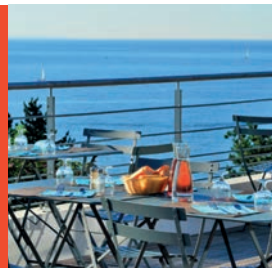
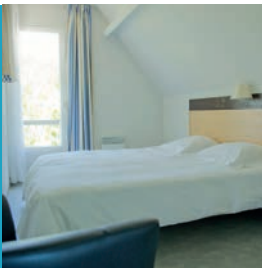
VOTRE CONFORT

- ✓ 81 chambres de 2 à 5 personnes réparties en 10 pavillons dans un vaste parc
- ✓ 3 chambres accessibles aux personnes à mobilité réduite
- ✓ TV écran plat
- ✓ Linge de toilette fourni
- ✓ Ménage en milieu de séjour pour les séjours de 4 nuits et plus
- ✓ Les hébergements sont disponibles à partir de 17h et sont à libérer à 10h le jour de votre départ

LES EQUIPEMENTS

- ✓ Espace Wifi
- ✓ Bar avec salon et terrasse
- ✓ Terrains de volley et de pétanque
- ✓ Piscine plein air chauffée avec pateaugeoire et bassin de nage
- ✓ Bibliothèque et ludothèque
- ✓ Salle de spectacle
- ✓ Station de lavage et garage à vélos
- ✓ Espace tourisme
- ✓ Parking
- ✓ Buanderie *
*en supplément





VOTRE RESTAURATION

- ✓ Restaurant en salle ou en terrasse avec vue sur l'océan (160 couverts en salle et 30 en terrasse)
- ✓ Service en buffets vin inclus : choix d'entrées, 3 à 4 plats chauds au choix selon saison (dont un végétarien)
- ✓ Au moins 3 spécialités régionales dans la semaine
- ✓ Buffet de fromages et desserts
- ✓ Horaires restaurant :
 - Petit déjeuner de 7h00 - 9h00 (7h30 - 10h en vacances scolaires). Petit déjeuner express (boissons et viennoiseries) jusqu'à 11 h
 - Déjeuner : 12h - 13h30 (12h - 14h en vacances scolaires)
 - Dîner : 19h - 20h30 (19h - 21h en vacances scolaires)
- ✓ Possibilité de paniers repas à réserver la veille

VOS LOISIRS

- ✓ En journée selon programme : jeux café et apéritif, détente musculaire ou activité bien-être, scrabble, fléchettes, tournois
- ✓ En soirée : soirée dansante, karaoké, grands jeux, cabaret...
- ✓ A proximité* : voile, planche à voile, balade en bateau, kayak de mer, équitation, pêche, randonnée... *en supplément

A CHACUN SON SEJOUR

✓ Touristique

Quelques exemples : le musée de Pon-Aven, la baie de Concarneau, la Pointe du raz, Locronan, Quimper, les pierres debouts de Hénan, le village de chaumière de Kerascoët, la pointe de Trévignon, l'anse de Rospico, Guilvinec, Bénodet, Lorient, l'île de Groix, Brest, Carnac et ses menhirs...

Programmes tout compris sur demande

✓ Rando

Quelques exemples de randonnées :

Le Bélon et Saint-Léger, Port-Manech - Kerascoët-Raguènes, par le sentier côtier, Circuit de Port-Manech, Les Pointes du Raz et du Van, Le tour de la forêt de Toulfoën...

De 8 à 35 km- Dénivelé de 200 à 900m

✓ Cyclo / VTT

Quelques exemples de sorties : la Névézienne, Gourin - Concarneau Moyen Gourin, Plobannaec-Lesconil, Kerascoët Facile Kerascoët, Nevez-Tregunc, Moëlan-sur-mer...

De 9 à 58 km - Niveau facile à difficile

✓ Jeux de l'esprit

Nos atouts : une situation privilégiée, au calme, des équipements adaptés à la pratique du scrabble, bridge et tarots, des activités en journée et soirée, des propositions de découverte de la région.

Nous consulter

✓ Séminaires

5 salles jusqu'à 140 personnes

Documentation détaillée sur demande

L'ACCES

✓ GPS :

7.79942 / 3.742025

✓ Par la route :

De Rennes ou de Nantes, prenez la direction de Lorient puis empruntez la N165 direction Quimper. Prenez la sortie N° 48 vers Pont-Aven puis suivez les indications vers Port Manech. Une fois à Port-Manech, suivez la direction du port puis prenez à droite avant la descente sur le port.

✓ Par le train :

gare de Quimperlé (30 km). Puis taxi ou voiture de location.

✓ Par l'avion :

Lorient et Quimper (à environ 50 km de Névez). Puis taxi ou voiture de location.

✓ Adresse :

Village Club*** Miléade
Rue Beg Ar Vechen
29920 Port-Manech

✓ Réservations & renseignements :

Service Groupes

Miléade - BP 86

26903 Valence cedex 9

Tél. 04 75 82 45 44 - groupes@capvacancier.com

Retrouvez-nous sur internet :

groupes.mileade.com