

**A** 10 km de Biarritz et 5 km St-Jean-de-Luz, dans le petit village renommé de Guéthary... Entre océan et Pyrénées, à 15 km de l'Espagne ! Venez découvrir les grands espaces qu'offrent les montagnes ou les villages pittoresques sur la Côte, mais surtout, venez partager des passions et des histoires....

Ouvert en décembre et de mars à octobre

Groupes 2021



- ✓ Pension complète
- ✓ Découverte touristique
- ✓ Randonnées
- ✓ Plongée
- ✓ Jeux de l'esprit
- ✓ Séminaires

### LA SITUATION

- ✓ A 400 m de l'océan
- ✓ A 15 mn à pied de Guéthary et de ses commerces
- ✓ A 5 km de St-Jean-de-Luz
- ✓ A 10 km de Biarritz (gare)
- ✓ A 20 mn de l'Espagne

### LES PLUS DU SITE

- ✓ Sur le chemin littoral de Bidart à Hendaye
- ✓ Au cœur du pays basque et dans un village typique
- ✓ A proximité des villes basques incontournables et de l'Espagne (20 mn)

### VOTRE ACCUEIL

A l'arrivée de votre groupe, le directeur ou son adjoint vous accueille personnellement pour régler les derniers détails de votre séjour. Un apéritif de bienvenue vous est servi en présence de l'équipe, pour les séjours de 3 nuits et plus

### VOTRE CONFORT

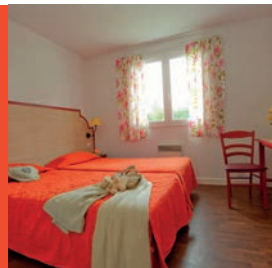
- ✓ 87 hébergements de 2 à 6 personnes, répartis en 8 hameaux, dans un domaine de 2 hectares
- ✓ 3 hébergements accessibles aux personnes à mobilité réduite
- ✓ TV écran plat
- ✓ Linge de toilette fourni
- ✓ Ménage en milieu de séjour pour les séjours de 4 nuits et plus
- ✓ Les hébergements sont disponibles à partir de 17h et sont à libérer à 10h le jour de votre départ

### LES EQUIPEMENTS

- ✓ Piscine couverte et chauffée
- ✓ Espace bien-être en accès libre avec hammam. Massages sur RDV\*
- ✓ Bar avec salon et terrasse
- ✓ Espaces Wifi gratuit au bar et à la réception
- ✓ Salles de séminaires et de spectacle
- ✓ Salle de pelote basque : le trinquet\*, tables ping-pong, tir à l'arc, terrain de volley / basket
- ✓ Bibliothèque, ludothèque
- ✓ Espace tourisme
- ✓ Parking privé gratuit accessible aux autocars
- ✓ Buanderie\*

\*En supplément





## VOTRE RESTAURATION

- ✓ Restaurant en salle ou en terrasse avec vue sur l'océan ( 180 couverts)
- ✓ Service en buffets vin inclus : choix d'entrées, 3 à 4 plats chauds au choix selon saison (dont un végétarien)
- ✓ Au moins 3 spécialités régionales dans la semaine
- ✓ Buffet de fromages et desserts
- ✓ Horaires restaurant :
  - Petit déjeuner de 7h00 - 9h00 (7h30 - 10h en vacances scolaires). Petit déjeuner express (boissons et viennoiseries) jusqu'à 11 h
  - Déjeuner : 12h - 13h30 (12h - 14h en vacances scolaires)
  - Dîner : 19h - 20h30 (19h - 21h en vacances scolaires)
- ✓ Possibilité de paniers repas à réserver la veille

## VOS LOISIRS

- ✓ En journée selon programme : jeux café et apéritif, détente musculaire ou activité bien-être, scrabble, fléchettes, tournois, trinquet\*, location de vélos électriques...
- ✓ En soirée : soirée dansante, karaoké, grands jeux, cabaret...
- ✓ A proximité\* : tennis, golf, quad, karting, loisirs et sports nautiques, pirogue hawaïenne, kayak, cours de surf, parcours dans les arbres, thalassothérapie...  
\*en supplément

## A CHACUN SON SEJOUR

### ✓ Touristique

Quelques exemples : Espelette, le Jaizkibel, San Sebastian, Bayonne, Biarritz, St-Jean-de-Luz, La Rhune, les grottes d'Oxocelhaya, St-Pée sur Nivelle, la Cité de l'Océan, Cambo-les-Bains, Ascain, Ainhoa, St-Jean Pied de Port...

**Programmes tout compris sur demande**

### ✓ Rando

Le Mondarrain, le col d'Ispeguy, la Pastorale, La rando de San Sebastian, le pic d'Iparla...  
En supplément, sur devis. Durée : De 4 à 6 heures de marche. Dénivelé : De 400 à 900 m.  
Randos citadines et visiter autrement : Biarritz, St-Jean Pied de Port, San Sebastian

**Catalogue des randonnées sur demande**

### ✓ Plongée

20 spots à découvrir entre 6 et 15 mètres ou plus de 20 m de profondeur - niveau de 1 à 3

### ✓ Jeux de l'esprit

**Nos atouts :** une situation privilégiée, au calme, des équipements adaptés à la pratique du scrabble, bridge et tarots, des activités en journée et soirée, des propositions de découverte de la région.

### Nous consulter

### ✓ Séminaires

4 salles de séminaires de 10 à 150 personnes  
**Documentation détaillée sur demande**

## EVENEMENTS DE LA REGION

- ✓ La fête de la Cerise à Ixassou en Juin
- ✓ Championnat du Monde de Pelote Basque à St-Jean-de-Luz en Juillet
- ✓ Les Fêtes de Bayonne en Août
- ✓ La Fête du Piment d'Espelette en Octobre
- ✓ Championnats du Monde de Surf sur toute la Côte Basque de Mai à Octobre

## L'ACCES

### ✓ GPS :

43.4206971 / 1.6148936

### ✓ Par la route :

sortie autoroute Biarritz / Parme puis direction St-Jean-de-Luz. A Guéthary, tournez à droite au 2eme feu devant l'abri-bus puis suivre le fléchage "village-vacances - tennis - trinquet".

### ✓ Par le train :

Gare de Biarritz (5km).

### ✓ Par l'avion :

Aéroport de Biarritz-Anglet (6 km)

### ✓ Adresse :

Village Club\*\*\* Miléade  
680 chemin du Trinquet  
64210 Guéthary

### ✓ Réservations & renseignements :

Service Groupes  
Miléade - BP 86  
26903 Valence cedex 9  
Tél. 04 75 82 45 44 - groupes@capvacancier.com  
Retrouvez-nous sur internet :  
groupes.mileade.com