

Fréjus, premier port militaire de la Méditerranée romaine affiche un caractère provençal généreux. A 100 m du port, des plages et de la base nature, notre établissement vous propose sa terrasse, sa piscine et son jardin ombragé. Découvrez les charmes de la côte varoise.

Ouvert de décembre à octobre

Groupes 2021



Côte Varoise
Méditerranée



- ✓ Pension complète
- ✓ Découverte touristique
- ✓ Plongée

LA SITUATION

- ✓ A 100 m des plages et du port
- ✓ A 150 m de la Base Nature
- ✓ A 900 m du centre ville ancien Fréjus et de ses commerces
- ✓ A 2 km de l'étang de Villepey (St Aygulf), classé et propriété du conservatoire du littoral
- ✓ A 2 km de la gare de St Raphaël
- ✓ A 5 km de massif de l'Esterel
- ✓ A 30 km de Cannes et de St-Tropez
- ✓ A 60 km de Nice

LES PLUS DU SITE

- ✓ La convivialité des lieux avec un hôtel à taille humaine
- ✓ A proximité du centre-ville
- ✓ Le point de départ de nombreuses excursions sur la côte ou l'arrière pays varois

VOTRE ACCUEIL

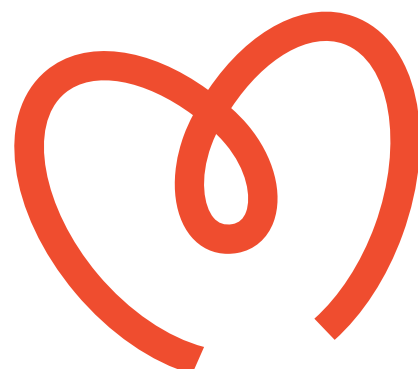
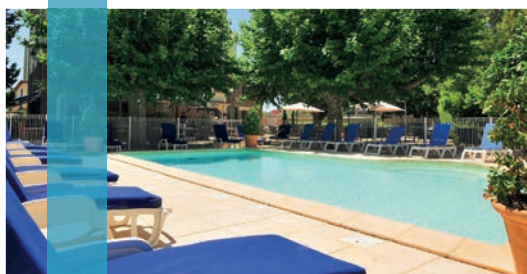
A l'arrivée de votre groupe, le directeur ou son adjoint vous accueille personnellement pour régler les derniers détails de votre séjour. Un apéritif de bienvenue vous est servi en présence de l'équipe, pour les séjours de 3 nuits et plus

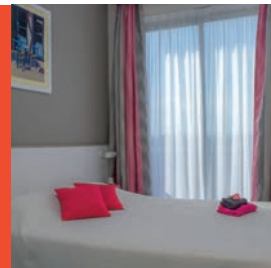
VOTRE CONFORT

- ✓ 59 chambres climatisées de 1 à 4 personnes et réparties sur 2 bâtiments
- ✓ 1 chambre accessible aux personnes à mobilité réduite
- ✓ TV écran plat
- ✓ Linge de toilette fourni
- ✓ Ménage en milieu de séjour pour les séjours de 4 nuits et plus
- ✓ Les hébergements sont disponibles à partir de 17h et sont à libérer à 10h le jour de votre départ

LES EQUIPEMENTS

- ✓ Bar avec terrasse ombragée
- ✓ Piscine plein air chauffée d'avril à octobre (selon météo)
- ✓ Jardin ombragé
- ✓ Parking privé fermé (13 places)
- ✓ Espace Wifi
- ✓ Terrain de pétanque, table de ping-pong, billard
- ✓ Bibliothèque, ludothèque
- ✓ Espace tourisme
- ✓ Mini-boutique
- ✓ Buanderie*
*en supplément





VOTRE RESTAURATION

- ✓ Salle de restaurant en rotonde climatisée avec terrasse
- ✓ Capacité 100 couverts
- ✓ Service en terrasse l'été
- ✓ Service à l'assiette vin inclus : choix d'entrées, 3 plats chauds au choix selon saison (dont un végétarien) , choix de fromages et desserts (buffets en extérieur de juin à septembre)
- ✓ Au moins 3 spécialités régionales dans la semaine
- ✓ Horaires restaurant :
 - Petit déjeuner de 7h00 - 9h00 (7h30 - 10h en vacances scolaires). Petit déjeuner express (boissons et viennoiseries) jusqu'à 11 h
 - Déjeuner : 12h - 13h30 (12h - 14h en vacances scolaires)
 - Dîner : 19h - 20h30 (19h - 21h en vacances scolaires)
- ✓ Possibilité de paniers repas à réserver la veille
- ✓ **9 marches pour accéder à la salle de restaurant**

VOS LOISIRS

- ✓ 4 Soirées par semaine : soirée dansante, jeux, karaoké, artistes locaux...
- ✓ A proximité* : la Base Nature : 135 hectares en bord de mer avec plage de sable fin, prairie sportive, piscine couverte, parcours de santé, piste cyclable/roller, terrains de beach volley, tennis, ballon, boulodrome... Vélo, randonnée, kart, quad, parcours dans les arbres, sports nautiques, plongée sous-marine, planche à voile, pêche en mer, équitation, golf, tennis, thalassothérapie avec tarifs référentiels
*en supplément

A CHACUN SON SEJOUR

✓ Touristique

Quelques exemples : Fréjus et son cloître, Les marchés provençaux, Roquebrune/Argens, Les Arcs sur Argens, Les calanques de l'Estérel, Grasse et son arrière-pays, Lorgues, La Corniche d'Or et la verrerie de Biot, Gassin et Ramatuelle, St-Tropez, St-Paul-de-Vence, Cannes, Nice, Ste-Maxime, Forcerie de mimosas dans le Massif du Tanneron, Port Grimaud et Cogolin, Abbaye du Thoronet, Monaco, Les villages perchés du Haut-Var, Les Gorges du Verdon, Nice, Menton ...

Programmes tout compris sur demande

✓ Plongée

Quelques exemples de sites : Le Lion de Terre, le Lion de Mer, Le Dramont, Les Sardinaux, Les péniches d'Anthéor, Le Rubis, Le Bym's. De 5 à 60 m de profondeur, niveau 1 à 4

EVENEMENTS DE LA REGION

- ✓ Fête du folklore provençal à Vence (avril)
- ✓ Bravade de Ste-Maxime (avril)
- ✓ Festival International de Cinéma de Cannes (mai)
- ✓ Grand Prix de Monaco (mai)
- ✓ Bravade et régata Les voiles latines de St-Tropez (mai)
- ✓ Régata Les Voiles de S-Tropez (septembre)
- ✓ Roc d'Azur à Fréjus et Roquebrune-sur-Argens (octobre)

L'ACCES

- ✓ **GPS :**
43.420362 / 6.7444521
- ✓ **Par la route :**
A8 ou A57 sortie Puget-sur-Argens, puis direction Fréjus /St-Raphaël par RN 7 sur 3,5 kms. Prendre ensuite à droite, direction St-Tropez / Fréjus sur 500 m et descendre à droite sous le pont direction St-Raphaël St-Tropez. Suivre l'avenue du 8 mai sur toute la longueur. Au rond-point, prendre à gauche la direction Fréjus / St-Raphaël / Port Fréjus-Est jusqu'au rond-point de la Miougrano ou vous prendrez à droite Port-Fréjus / St-Raphaël par le bord de mer. L' hôtel l'Oiseau Bleu by Miléade se trouve à 700 m plus loin, sur la droite.
- ✓ **Par le train :**
Gare TGV de St-Raphaël / Valescure puis sortie « taxis » pour prendre un taxi ou un bus. Navette gare - L' hôtel l'Oiseau Bleu by Miléade avec supplément, le samedi à heures fixes, à réserver directement au Vacancier 48 heures avant votre arrivée
- ✓ **Par l'avion :**
Aéroport Nice-Côte d'Azur (35 mn) - Aéroport Toulon / Hyères (1h) Aéroport C.C.I. Marseille / Provence (1h35)
Arrêt bus de ville (ligne 1) à 10 m en direction du centre-ville.
- ✓ **Adresse :**
Hôtel***⁽¹⁾ L'Oiseau Bleu
1 042 boulevard de la Mer
83 600 Fréjus

✓ Réservations & renseignements :

Service Groupes
Miléade - BP 86
26903 Valence cedex 9
Tél. 04 75 82 45 44 - groupes@capvacancier.com
Retrouvez-nous sur internet :
groupes.mileade.com