

Noirmoutier

Vous trouverez dans notre offre un large choix d'excursions sélectionnées par nos experts tourisme. Exigence de qualité oblige, nos visites sont guidées par des professionnels diplômés.



Catalogue des **EXCURSIONS A LA CARTE** 2021



NOS EXCURSIONS A LA DEMI-JOURNEE

Notre catalogue d'excursions en demi-journée vous propose un vaste choix. Diversité, qualité et prix calculés au plus juste sont les atouts de cette sélection.

Noirmoutier en l'île

20 km A/R

- ✓ Découverte de l'île en Noirmout'train : le petit train vous conduira entre le château et l'église jusqu'à la plage des dames en longeant une partie de la côte nord de l'île, de ses plages, de ses bois, et retour par les vieux quartiers. Vous découvrirez le bois de la chaise, la clère, les villages anciens du Vieil, la Madeleine, puis la partie ancienne du centre-ville de Noirmoutier en empruntant « la route des pommes de terre »
- ✓ Château de Noirmoutier : construit à la fin du 12^e siècle, ce château médiéval, classé Monument Historique est l'un des mieux conservés du Grand Ouest. Depuis 1905, le donjon abrite un musée. Le musée est labellisé Musée de France depuis

2003. Chaque année, une nouvelle exposition est organisée et présente les collections du château sous un nouveau thème.

- ✓ Tour panoramique de l'île de Noirmoutier : découvrez le Passage du Gois, site classé (accessible uniquement à marée basse), la Route des Marais Salants, le Port de l'Herbaudière, Le Bois de la Chaize.
- ✓ Visite guidée de l'un des marais salants de Noirmoutier-en-l'île. Découvrez cet univers salants : la formation du sel, le matériel utilisé pour la récolte (vous assisterez à la récolte selon la période). Visite suivie d'une dégustation. Au retour, visite de la biscuiterie «Les Petits Cagniotés» suivie d'une dégustation.



La Barre de Monts

Ecomusée Le Daviaud - 25 km A/R

Au cœur du Marais Breton Vendéen visite du site du Daviaud : découvrez le fonctionnement du marais, de son origine à nos jours, tout en écoutant l'histoire de celles et ceux qui l'habitent (la ferme du Daviaud, la bourrine à Louise, la grange et le grenier de l'Ilot ...). Au retour, passage par la Baie de Bourgneuf et le site ostréicole du port de l'Époids. Visite d'une ferme ostréicole et dégustation d'huîtres.

Notre-Dame-de-Monts

Kulmino - 35 km A/R

Visite du site « Kulmino » Profitez d'un site qui sort de l'ordinaire ! Kulmino est le point culminant du Marais vendéen. Vous pourrez admirer à 360° et 70 mètres de hauteur; les différents milieux qui composent le paysage : marais doux, marais salé, forêt, océan... (Accessible par ascenseur uniquement !) Puis Visite d'un Moulin à Vent : construit en 1560 dans le marais, le meunier vous ouvrira les portes de son moulin et vous découvrirez les mécanismes et les différentes étapes de la transformation du blé en voile de farine + goûter maraichin au Moulin.

Saint Reverend

Le Moulin des Gourmands - 100 km A/R

En compagnie du meunier, suivez sur 3 étages la transformation des grains de blé en farine. La tour du Moulin abrite un mécanisme où courroies, boisseaux, meules de silex et gestes d'antan produisent de la farine.

Cet atelier comprend :

- ✓ Visite guidée du moulin par le meunier
- ✓ Dégustation de produits du terroir
- ✓ Parc en accès libre

Saint Sulpice le Verdon

140 km A/R

Le Logis de la Chabotterie, site touristique et culturel du Conseil Général de la Vendée, haut lieu historique qui marque la fin des Guerres de Vendée : parcours spectacle sur les Guerres de Vendée, visite audioguidée de la douceur de vivre d'un logis au 18^{ème} siècle, jardin à la française.

Eglise Notre Dame :

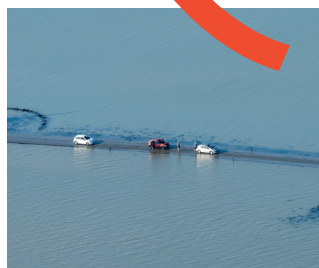
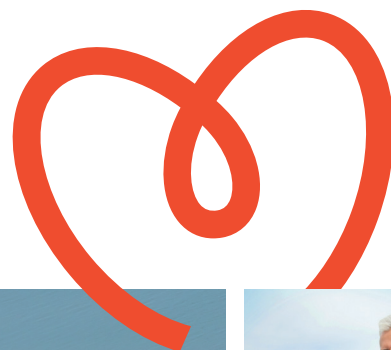
Exposition d'une statue en bois dite « miraculeuse » de la Vierge Marie. Elle fut préservée du feu lors de l'incendie de l'Eglise, par les colonnes infernales, le 28 Février 1794.

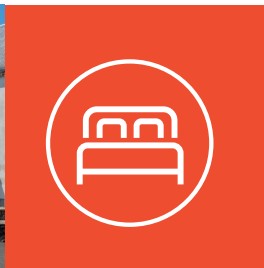
Le Chêne-Chapelle :

(La Petite Chevasse) Chêne de plus de 1000 ans d'âge dans lequel fut aménagée une chapelle rustique dédiée à Notre Dame du Sacré Cœur et de la Chevasse.

La Croix de Charette : Lieu de capture du général vendéen le 23 Mars 1796 (Guerres de Vendée).

Expositions de Tracteurs Anciens et de Matériel Agricole des années 30 à 50





NOS EXCURSIONS A LA JOURNEE

Notre catalogue d'excursions en journée vous propose un vaste choix. Diversité, qualité et prix calculés au plus juste sont les atouts de cette sélection.

Saint-Gilles-Croix-de-Vie et Sables d'Olonne

150 km A/R

- ✓ **Saint-Gilles-Croix-de-Vie** : entre mer et rivières, le charme d'une cité à vocation maritime. Ce petit port pittoresque porte joliment le nom de son fleuve et depuis ses origines lointaines a signé son empreinte maritime. La corniche vendéenne un des attraits de notre littoral- Arrêt au « site du bout du vent » Présentation de la cité maritime et de ses infrastructures.
- ✓ Déjeuner au restaurant.
- ✓ **Visite du musée Georges Clemenceau** : Clemenceau a partagé les dix dernières années de sa vie entre son appartement parisien, ses voyages à l'étranger et sa bicoque Vendéenne, petite maison de pays face au large. Émouvante atmosphère de cette visite qui retrace la vie privée et politique du « Tigre ».
- ✓ Retour par les Sables d'Olonne. Tour panoramique de la ville en autocar
Les Sables d'Olonne : station balnéaire qui s'est développée sur un arc de sable fin dans un environnement naturel entre dunes, forêt et marais...

l'Île d'Yeu

10 km A/R

- ✓ Traversée en bateau au départ de de Fromentine (* 30 ou 45 mn de traversée). Arrivée à Port Joinville. Visite commentée de Port Joinville Présentation historique et géographique de l'Île. La Pêche... entre tradition et modernité. Promenade par la vieille ville jusqu'à l'église Notre Dame du Bon Port.
- ✓ Déjeuner au restaurant.
- ✓ Tour de l'île en autocar (durée environ 3h)
Avec des arrêts sur les sites les plus intéressants : La pointe du But, Port la Meule et sa petite chapelle, la Plage des Sabias, le Vieux Château, la Pointe des Corbeaux, le village de Saint Sauveur etc... Évocation de la vie maritime, économique et touristique de l'île. Découverte de l'architecture, des paysages, de la faune et de la flore. Temps libre à Port Joinville avant embarquement.
- ✓ Passage bateau et retour vers le continent.

Journée à Nantes

150 km A/R

- ✓ **Matin** : visite guidée du Château des ducs de Bretagne. Implanté dans le cœur historique de Nantes, le Château est le monument-phare de son patrimoine urbain. C'est une forteresse dont les 500 mètres de chemin de ronde sont ponctués de sept tours reliées par des courtines.
- ✓ Déjeuner au restaurant.
- ✓ **Après-midi** : découverte des Machines de l'Île : Les Machines de l'île est un projet artistique totalement inédit. Né de l'imagination de François Delarozière et Pierre Orefice, il se situe à la croisée des « mondes inventés » de Jules Verne, de l'univers mécanique de Léonard de Vinci et de l'histoire industrielle de Nantes, sur le site exceptionnel des anciens chantiers navals. Vous voyagerez à bord du Grand Elefant et découvrirez la terrasse de l'atelier et de la Branche prototype.