

QUATRE NIVEAUX de randonnée

- ✔ Niveau **VERT** Randonnée facile
- ✔ Niveau **BLEU** Randonnée pour tout marcheur débutant mais en forme
- ✔ Niveau **ROUGE** Randonnée plus sportive pour marcheur régulier
- ✔ Niveau **NOIR** Randonnée sportive pour randonneur entraîné



Catalogue

RANDO PEDESTRE

2021



Randonnées pédestres en Vanoise

Fort de sa situation dans les Trois Vallées et aux portes du Parc National de la Vanoise, Courchevel offre tous les bienfaits d'un séjour en altitude : air pur, évasion, découvertes et aventures. Le parc national de la Vanoise a été le premier parc national créé en France en 1963. La protection totale de la faune et de la flore a permis, non seulement de voir la population de bouquetins augmenter, mais aussi de favoriser le développement de toutes les autres espèces animales et végétales. Il en résulte un domaine naturel magnifique, où l'on a de bonnes chances d'observer des animaux en toute quiétude, dans un paysage grandiose, tantôt minéral, glacière, forestier ou pastoral.

NOS RANDONNÉES A LA DEMI-JOURNÉE

Ces randonnées en demi-journée ne sont qu'un exemple des possibilités offertes par l'environnement de notre partenaire Miléade. La réalisation de ces randonnées est suspendue aux conditions météo et aux capacités physiques réelles des participants.

La Vallée de Champagny le Haut

✔ Niveau **VERT**

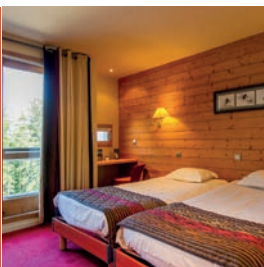
Thème : A la rencontre des Marmottes du Parc National de la Vanoise.

D'où viennent-elles ? Où vivent-elles ? Quelle est leur place en montagne ? Qui sont leurs ennemis ?

Une sortie pour petits et grands pour découvrir cet animal célèbre mais peu connu

Superbe vue sur le glacier du Grand Bec

- ✔ Durée 2 h de marche
- ✔ Dénivelé 280m
- ✔ Départ du Laisonnay (Champagny en Vanoise - 20 Km)



Les Marmottes de Tueda

✔ Niveau VERT

Thème : A la rencontre des Marmottes dans la réserve naturelle de Tueda.

D'où viennent-elles ? Où vivent-elles ? Quelle est leur place en montagne ? Qui sont leurs ennemis ? Une sortie pour petits et grands pour découvrir cet animal célèbre mais peu connu.

J'évoquerai les raisons de la création de cette réserve encerclée par le domaine des 3 Vallées.

- ✔ Durée 2 h de marche
- ✔ Dénivelé 100m
- ✔ Départ Parking de Tueda à Méribel (20 Km)

Le plan du Fou

✔ Niveau VERT

Thème : patrimoine bâti, scierie, flore.

Belle promenade en sous bois et le long du ruisseau pour arriver au Plan du Fou. La forêt devient de moins en moins dense et débouche sur un ancien village abandonné en pleine Nature.

- ✔ Durée 2 h 45
- ✔ Dénivelé 250 m
- ✔ Départ La Jairaz (Saint Bon)

Fontaine Chapuis

✔ Niveau VERT

Thème : hameaux, flore et histoire de Courchevel.

Belle promenade en sous bois pour arriver à la fontaine Chapuis. La forêt devient de moins en moins dense et débouche sur une clairière offrant un beau panorama sur la vallée et le Mont Jovet.

- ✔ Durée 2 h 45
- ✔ Dénivelé 250 m
- ✔ Départ Courchevel 1550

Le Chemin du Paradis

✔ Niveau VERT

Thème : patrimoine bâti, flore.

Sortie agréable où se mêle montagne et patrimoine. Villages typiques et anecdotes nous feront traverser l'histoire locale.

Retour par un chemin en balcon

- ✔ Durée 2 h 45
- ✔ Dénivelé 250 m
- ✔ Départ au Praz

L'alpage d'Ariondaz par les crêtes de Gravelles -

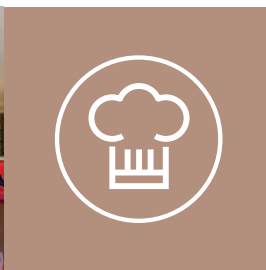
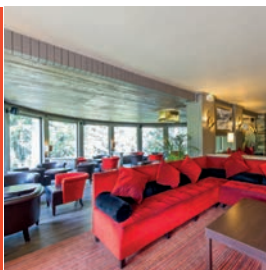
✔ Niveau BLEU

Thème : La fabrication du Beaufort à travers la visite d'une exploitation.

Quels sont les différents Beaufort ? Comment sont-ils fabriqués ? Que sont les Sérac ? A travers les explications d'un passionné, nous apprendrons tous les secrets de fabrication de ce fromage Savoyard. Sans oublier la dégustation de Beaufort et de vin de Pays. Dégustation en supp

- ✔ Durée 3 h de marche
- ✔ Dénivelé 300 m
- ✔ Départ au Plan du Vah entre Courchevel 1650 et Courchevel 1850





Le Chemin des Cascades

✓ Niveau BLEU

Thème : Histoire et Patrimoine de la Savoie au rythme des cascades.

Pourquoi une tour sarrasine en Savoie ?
Que signifient les nombreux cadrans solaires ?
Nous évoquerons l'histoire tourmentée de la Savoie française ainsi que son patrimoine en remontant un couloir de luge à foin pour atteindre un ancien village. Descente par des cascades pas si naturelles...

- ✓ Durée 3 h de marche
- ✓ Dénivelé 400 m
- ✓ Départ de Bozel - 10 km

Le Cret de Bel Air

✓ Niveau BLEU

Thème : histoire de la formation des alpes.

Calcaire ou granit ? Et pourquoi ?
Le gypse de la Dent du Villard ?
Superbe vue sur le Mont Blanc et Marmottes au rendez vous.

- ✓ Durée 3 h
- ✓ Dénivelé 300 m
- ✓ Départ de Courchevel 1650

NOS RANDONNÉES A LA JOURNEE

Ces randonnées en journée ne sont qu'un exemple des possibilités offertes par l'environnement de notre partenaire Miléade. La réalisation de ces randonnées est suspendue aux conditions météo et aux capacités physiques réelles des participants.

Les Balcons de la Vanoise - 2184 m

✓ Niveau BLEU

Thème : Faune et Flore du Parc National de la Vanoise.

Randonnée pour tous, au cœur du Parc National de la Vanoise. Nous parcourons un sentier qui nous amènera à travers les vestiges d'une activité pastorale encore préservée. Marmottes, et peut-être chamois nous porteront compagnie. Regardez au dessus de vos têtes, les Glaciers de La Vanoise !

- ✓ Durée 4 h de marche
- ✓ Dénivelé 500 m
- ✓ Départ des Prioux (Pralognan la Vanoise 20 km)

Le Moriond de Pralognan - 2297 m

✓ Niveau ROUGE

Thème : Lecture de paysage et rencontre avec la faune du Parc de la Vanoise.

Superbe voyage où la nature compose entre alpages déchirés d'incroyables falaises et glaciers comme vestiges de l'époque glaciaire. La montagne nous offre un éventail très complet de paysages à décoder où nous accompagnerons Marmottes, Chamois et à ses heures le Gypaète Barbu. Superbe vue sur l'impressionnante Aiguille de la Vanoise et sur le glacier de la Grande casse plus haut sommet de la Vanoise.

- ✓ Durée 4 h 30 de marche - distance 7 km
- ✓ Dénivelé 650 m
- ✓ Départ des Fontanettes (Pralognan la Vanoise - 20 Km)



Le col de la Lune - 1785 m

✓ Niveau ROUGE

Thème : La vie d'autrefois.

Qu'est ce que l'estive ? Les chalets traditionnels ? La vie d'autrefois ? Belle promenade en forêt pour accéder à un superbe belvédère offrant un panorama sur le Mont Blanc et toute la Vallée de la Tarentaise.

- ✓ Durée 4 h de marche
- ✓ Dénivelé 580 m
- ✓ Départ du Villard des Allues à Méribel - 10 km

Le Cirque du Nant - 2250 m

✓ Niveau ROUGE

Thème : Faune et Flore du Parc National de la Vanoise.

Randonnée dans le Parc. Après avoir longé la cascade du py nous arriverons au refuge de plaisance où l'on pourra observer les bouquetins du cirque glaciaire du Nant.

- ✓ Durée 4 h de marche
- ✓ Dénivelé 700 m
- ✓ Départ du Laisonnay
(Champagny en Vanoise - 20 km)

La dent du Villard - 2284 m

✓ Niveau ROUGE

Thème : Géologie et histoire de la station.

Calcaire ou granit ? et pourquoi ? Le gypse de la dent du Villard ? Qu'est ce qu'un entonnoir de dissolution ? Au fil d'une flore extrêmement riche, nous découvrirons une vue exceptionnelle de la station.

- ✓ Durée 5 h de marche
- ✓ Dénivelé 760 m
- ✓ Départ de l'établissement

Les lacs Merlet - 2447 m

✓ Niveau ROUGE

Thème : Formation des Alpes.

L'influence des glaciers ? Qu'est ce qu'un verrou glaciaire ? A travers un ancien lac nous comprendrons comment se forment les lacs de montagnes. Superbe point de vue sur le Mont Blanc et les glaciers de la Vanoise. Casse croûte au bord du lac.

- ✓ Durée 5 h 30 de marche
- ✓ Dénivelé 800 m
- ✓ Départ de l'établissement

Crêtes du Mont Charvet - 2403 m

✓ Niveau NOIR

Thème : Géologie et histoire de la station.

Calcaire ou granit ? et pourquoi ? Le gypse des crêtes du Charvet ? Qu'est ce qu'un entonnoir de dissolution ? Au fil d'une flore extrêmement riche, nous découvrirons une vue exceptionnelle de la station.

- ✓ Durée 5 h 30 de marche
- ✓ Dénivelé 850 m
- ✓ Départ de l'établissement

Le Col de la Vanoise - 2516 m

✓ Niveau NOIR

Thème : Le Parc National de la Vanoise et les hautes voies de passage Alpine.

Au cœur du Parc de la Vanoise, nous cheminerons sous l'impressionnante Aiguille de la Vanoise pour pique-niquer au Lac Long, au pied du glacier de la Grande Casse, plus haut sommet de la Vanoise. Descente par le très particulier Lac des Vaches et l'ancienne route du sel.

- ✓ Durée 5 h 30 de marche
- ✓ Dénivelé 1000 m
- ✓ Départ des Fontanettes
(Pralognan la Vanoise - 20 km)



Le Mont Jovet - 2558 m

✔ Niveau NOIR

Thème : L'alpage et la vie autrefois.

Voyage à travers l'alpage où vaches et marmottes se côtoient. Versant ensoleillé, le Mont Jovet nous offre une autre perspective, vue imprenable sur la station et panorama grandiose à 360° au sommet. (Mont Blanc, Mont Pourri...)

- ✔ Durée 5 h 30 de marche
- ✔ Dénivelé 1000 m
- ✔ Départ de La Cour au dessus de Bozel - 15 km

Le col des séchettes - 2620 m

✔ Niveau NOIR

Thème : Faune et Flore du Parc National de la Vanoise.

Superbe randonnée pour observer les Chamois et Bouquetins du Parc de la Vanoise. Montée hors sentiers au col des Sechettes (la plus belle vue du glacier de la Grande Casse). Descente par l'étrange lac des Vache au pied de l'impressionnante face nord de l'aiguille de la Vanoise.

- ✔ Durée 6h de marche
- ✔ Dénivelé 1000 m
- ✔ Départ des Fontanettes
(Pralognan la Vanoise - 20 km)

Le col d'Ariande - 2600 m

✔ Niveau NOIR

Thème : Faune et Flore du Parc National de la Vanoise.

Très belle randonnée dans le Parc, présence de bouquetins et de chamois. Montée par le superbe sentier sous le Genepy puis continuation hors sentier pour atteindre le col. Descente hors sentier parmi les chamois.

- ✔ Durée 5 h de marche
- ✔ Dénivelé 900 m
- ✔ Départ des Prioux
(Pralognan la Vanoise - 20 Km)

La Grande Marianne - 2800m

✔ Niveau NOIR

Montée dans Cirque glaciaire du Gand Bec.

Nous arriverons alors sous la pointe de meribel par un passage de chaîne au pied du glacier du Grand Bec. Descente dans la neige jusqu'au passage de la Grande Marianne puis du refuge du Plan des Gouilles retour au voiture par la Tour du Merle.

- ✔ Durée 7 h de marche
- ✔ Dénivelé 1200 m
- ✔ Départ des Prioux
(Pralognan la Vanoise - 20 Km)

Le Col des Thurges - 2679 m

✔ Niveau NOIR

Thème : Faune et Flore du Parc National de la Vanoise.

Itinéraire hors sentier pour approcher les chamois Cette sortie au cœur du parc national présente une faune (chamois, marmotte...) et une flore (edelweiss, génépi, joubarbe...) riches et encore préservées

- ✔ Durée 6 h de marche
- ✔ Dénivelé 1000 m
- ✔ Départ des Prioux
(Pralognan la Vanoise - 20 Km)

La brèche de Portetta - 2665 m

✔ Niveau NOIR

Thème : Géologie et histoire de la station.

Voyage au cœur des « Dolomites » au pied des plus grandes parois de Courchevel où la Nature a composé des paysages impressionnants.

- ✔ Présence de Marmotte
- ✔ Durée 5 h 30 de marche
- ✔ Dénivelé 1000 m
- ✔ Départ de l'établissement



Le cirque du Grand Marchet - 2490 m

✔ Niveau NOIR

Thème : Faune et Flore du Parc National de la Vanoise.

A la rencontre des Chamois du Parc de la Vanoise. Montée dans le très sauvage Cirque du Dard pour arriver au col et aux impressionnantes Cascades du Grand Marchet. Descente par le surprenant pas de l'âne et le petit Marchet. Vue sur les glaciers de la Vanoise.

- ✔ Durée 7 h de marche
- ✔ Dénivelé 1200 m
- ✔ Départ des Fontanettes
(Pralognan la Vanoise - 20 km)

Le Roc du Blanchon - 2665 m

✔ Niveau NOIR

Thème : Faune et Flore du Parc National de la Vanoise.

Superbe sortie hors sentier à la rencontre des Chamois du Parc de la Vanoise. Nous remonterons le torrent glaciaire du Genepy ou nous accompagnerons une flore aussi riche que variée. Ascension du roc par le sentier d'alpage et descente par le pommier blanc.

- ✔ Durée 5 h de marche
- ✔ Dénivelé 1000 m
- ✔ Départ des Prioux
(Pralognan la Vanoise - 20 Km)

Le Lac de l'Observatoire - 2500 m

✔ Niveau NOIR

Thème : Faune et Flore du Parc National de la Vanoise.

Randonnée très sauvage, territoire de chamois et du Gypaète Barbu. Nous arriverons par un itinéraire hors sentier à un lac de montagne perdu entre l'aiguille de l'observatoire et la cime des planètes. Pique nique au Lac face au Glacier de Gebroulaz

- ✔ Durée 5 h 30 de marche
- ✔ Dénivelé 900 m
- ✔ Départ des Prioux
(Pralognan la Vanoise - 20 km)

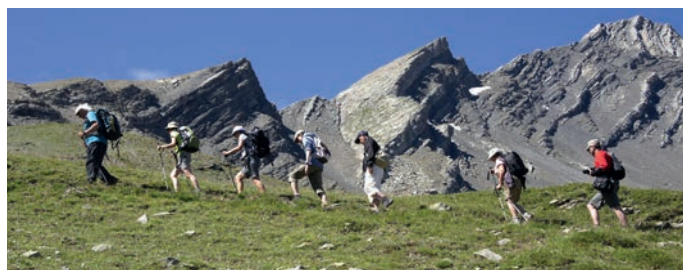
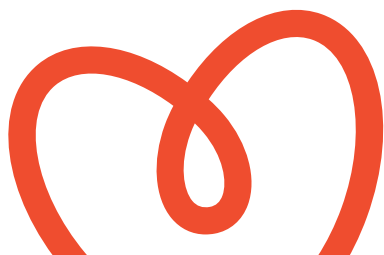
Le col du Genepy - 2900 m

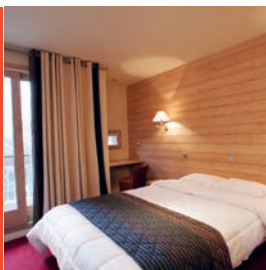
✔ Niveau NOIR

Thème : Faune et Flore du Parc National de la Vanoise.

Randonnée d'envergure. Itinéraire hors sentiers pour approcher les Chamois. Spectaculaire montée au Col sur le fil de la moraine glaciaire, à quelques mètres du glacier du Genepy.

- ✔ Casse croûte au bord du lac
- ✔ Durée 7 h de marche
- ✔ Dénivelé 1200 m
- ✔ Départ des Prioux
(Pralognan la Vanoise - 20 Km)





Les lacs du mont Coua - 2800 m

✔ Niveau NOIR

Randonnée d'envergure. A la rencontre des Bouquetins. Après la pyramide de gypse (mystère géologique), nous remonterons 7 lacs successifs se jetant les uns dans les autres. Descente hors sentier par le passage des eaux noires (neige possible)

- ✔ Durée 8 h de marche
- ✔ Dénivelé 1120 m - distance 20 Km
- ✔ Départ Parking de Tueda à Méribel - 20km

Traversée des Aimes - 2760 m

✔ Niveau NOIR

Thème : Faune et Flore du Parc National de la Vanoise.

Randonnée d'envergure. Montée par la Cascade du Py et dernière partie de l'ascension hors sentiers pour approcher les Chamois et Bouquetins. Superbe panorama sur les glaciers de la Vanoise

- ✔ Durée 7 h de marche
- ✔ Dénivelé 1220 m
- ✔ Départ du Laisonnay (Champagny en Vanoise - 20 km)

Tarif Accompagnateur en Montagne, Diplômé d'Etat, spécialiste de la région : Nous consulter.
(maximum 15 participants par guide)

